

VACUUM

11311

VERBODEN TOEGANG
GEVAAR
STRALING

2672

HLP 46



BOSCH

Robert Bosch
Manufacturing Solutions GmbH
PA-ATMO1
Wernerstraße 51
D-70469 Stuttgart

Made in Germany

Bezeichnung	Station 200	Basisprojektnummer	M.4601635.200
Baujahr	2017	Maschinennummer	0843AJ2462
Spannung	Hauptstromkreis	3/N/PE AC 400/230 V 50 Hz	
	Steuerstromkreis	DC 24 V	
Volllast-/Kurzschlußstrom	35 A / 10 kA		
	min. Zuleitung	5x 16 mm ²	
	max. Vorsicherung	50 A gG	
	Schutzart	IP54	



Station 200

BaP/TEF3 V

Wechselintervall gemäß SA

STANDA

Filtervliesformat:

170 x 1



BOSCH
Inv.-Nr.



6001220925

Inv.
2018



Station
200

BOSCH

BaP/TfE3 WE10
170 x 170

BaP/TfE3 WE10
170 x 170

Sicherheitstechnische Abnahme
BaP/TfE3
BaP/TfE3

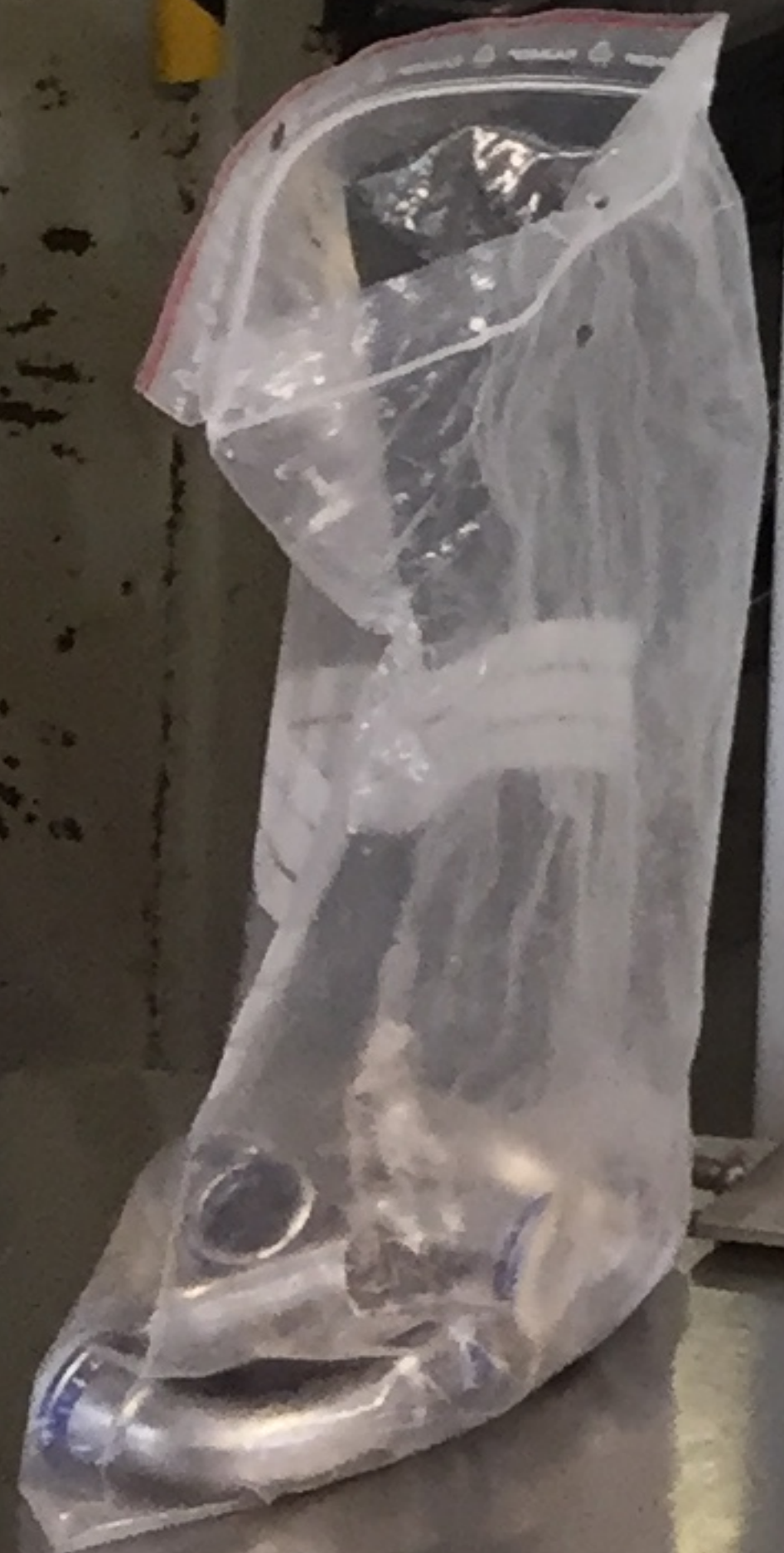
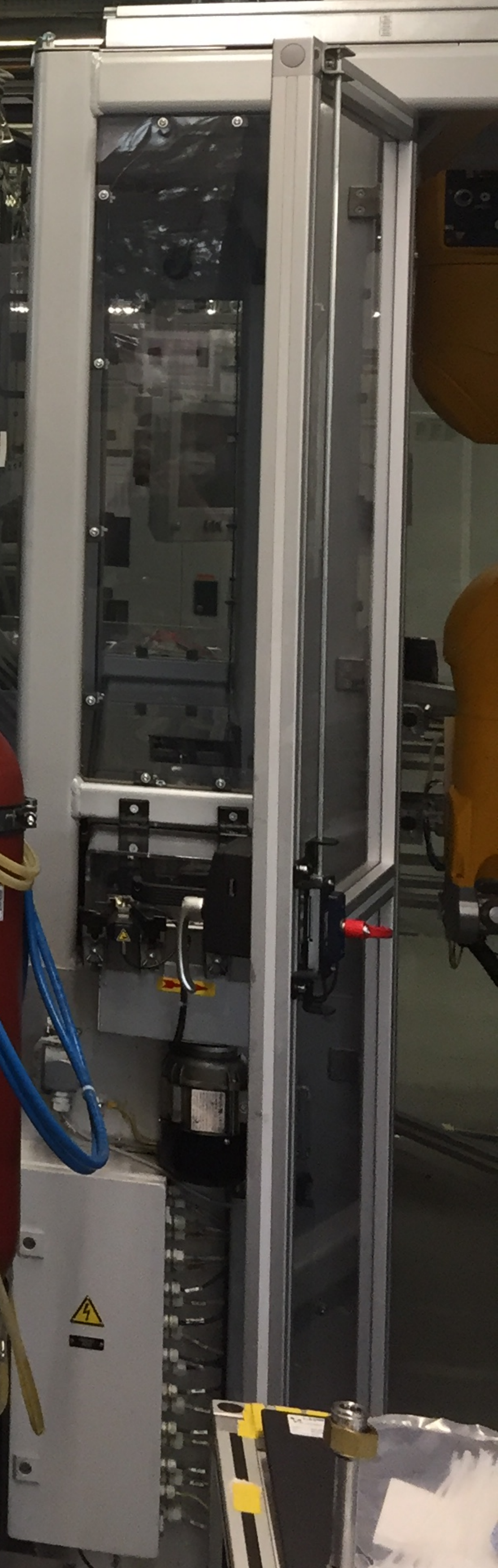
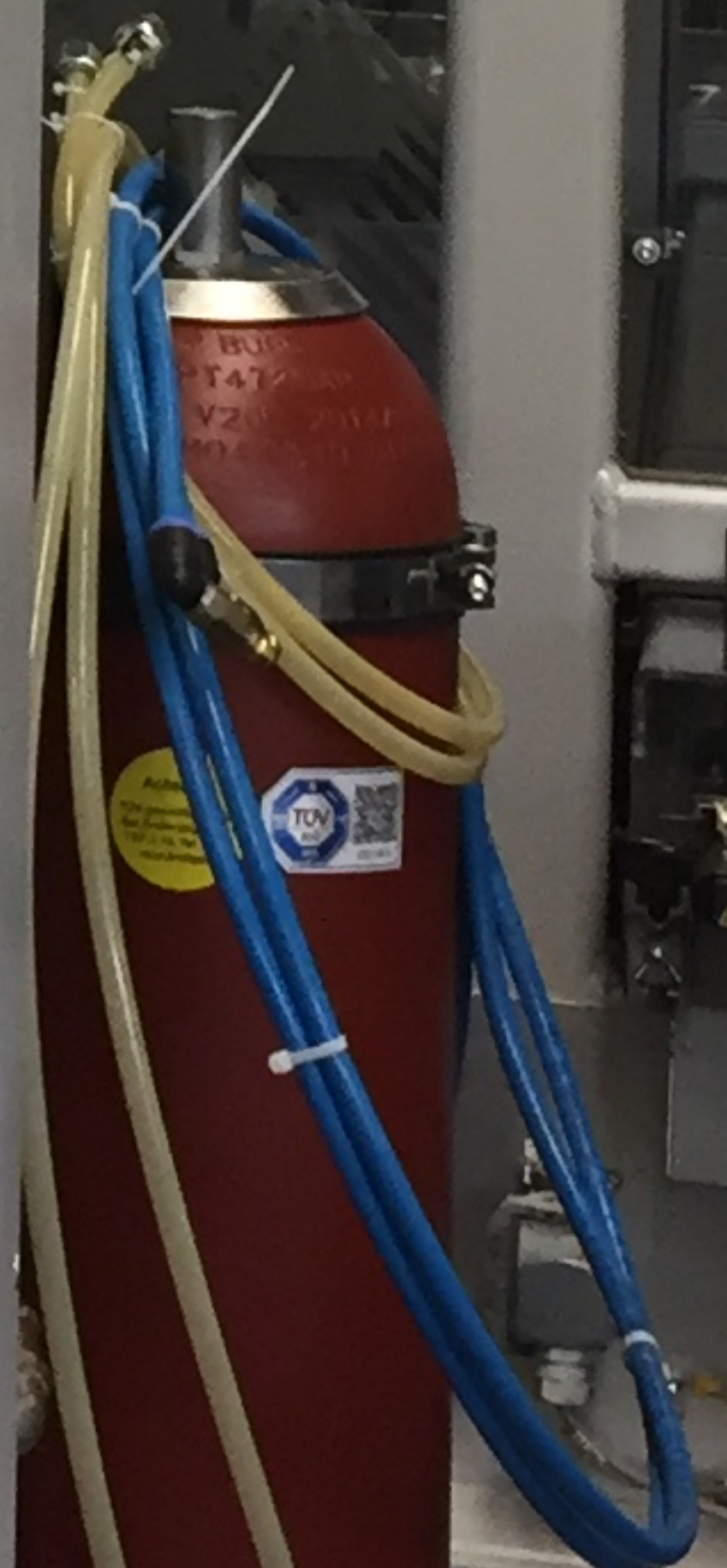
Daten zur
vorliegenden
Bestandhaltung
unter der Inv. Nr.
im SAP-System
ersichtlich

BOSCH

Konditionieren
DMK 3
Inv.Nr.600 121 8690



B690



Station 200

BaP/TEF3 W316

Wechselintervall gemäß SAP Fristenkarte

STANDARD

Filtervießformat

170 x 170

27.11.2018

BOSCH

Robert Bosch GmbH
PA-ATMO1
Wernerstraße 51
D-70469 Stuttgart

Made in Germany

Bezeichnung **DMK Station 200** Auftragsnummer **M.4601367.200**

Baujahr **2015** Maschinenummer **0843 399 060**

Spannung **Hauptstromkreis 3/N/PE 400/230V AC 50Hz**

Steuerstromkreis 24V DC

Volllast-/Kurzschlußstrom **49A / 10kA**

min. Zuleitung 50A/ 5x16mm²

max. Vorsicherung 50A gG

Schutzart IP 54




Inv.
2018



BOSCH
Inv.-Nr.




6001218690



Robert Bosch GmbH

BaP D-96050 Bamberg Germany

Inv.-nr.: **6 001 218 690**

BaP/TEF-Schaltplannr.: **H 2912**

Frequenz: **50 Hz**

Zuleit.-Sich.: **3x50 A**

Steuerspg.: **24 V DC**

Volllaststrom:

Betriebsspg.: **400 V AC**

Baujahr: **2015**