

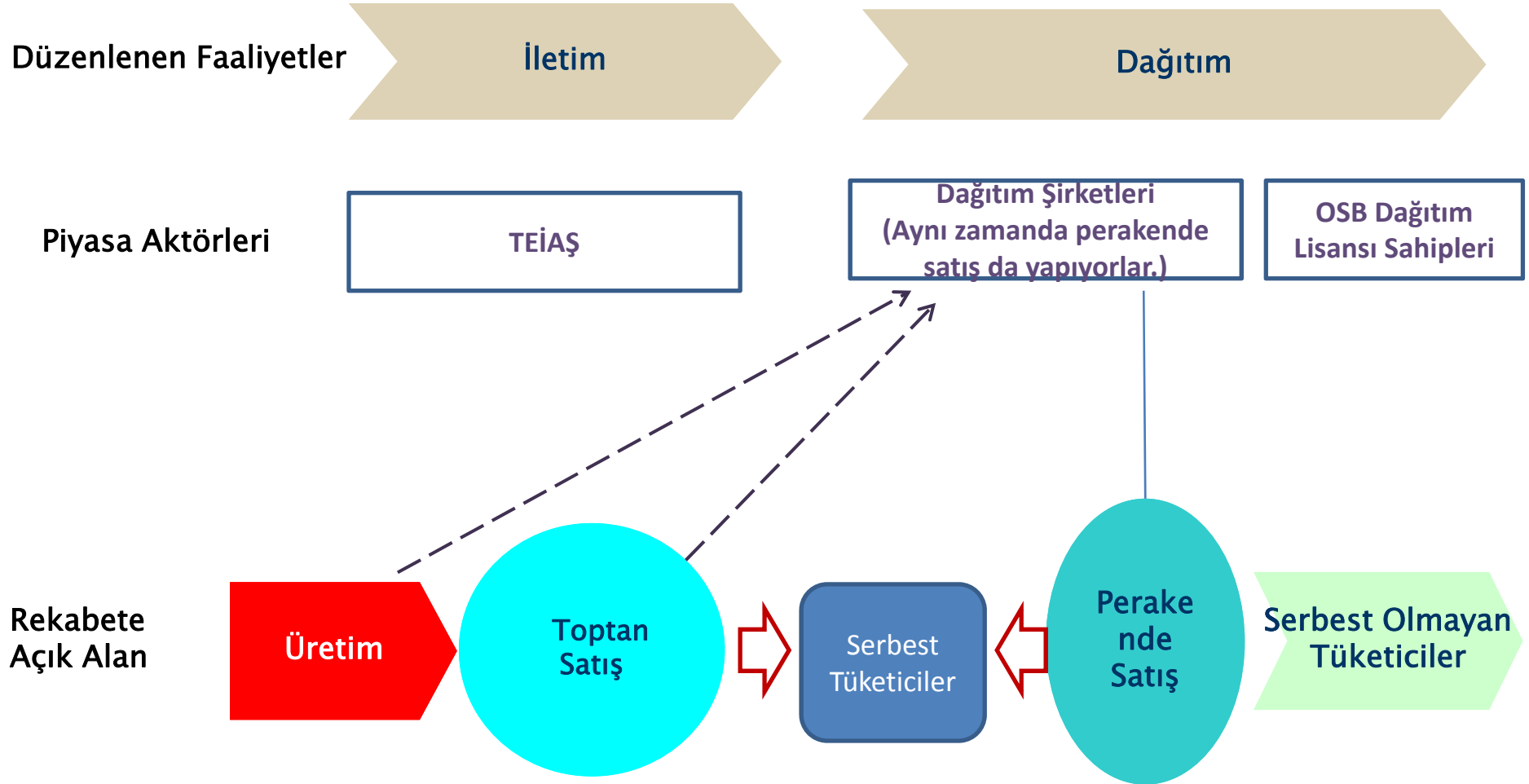
ELEKTRİK TARİFELERİ VE ORGANİZE SANAYİ BÖLGELERİNE YANSIMALARI

Ercüment CAMADAN

26/03/2012

- 1) Elektrik Piyasasının Yapısı**
- 2) Düzenlenen Tarifeler**
- 3) Şebeke Tarifeleri**
- 4) Perakende Satış Tarifeleri**
- 5) Güncel Durumlar – Öncelikler – Öngörüler**
- 6) Sonuç**

1) Elektrik Piyasasının Yapısı



2) Düzenlenen Tarifeler

• İletim Tarifesi

• Dağıtım Tarifesi & PSH Tarifesi

• Perakende Satış Tarifesi

• TETAŞ Satış Tarifesi

- Güvence Bedelleri
- Sayaç Sökme-Takma Bedelleri
- Kesme-Bağlama Bedelleri
- Dağıtım Bağlantı Bedelleri
- LÜY Kapsamındaki Bedeller

• OSB Dağıtım Bedeli

3)	Şebeke Tarifeleri

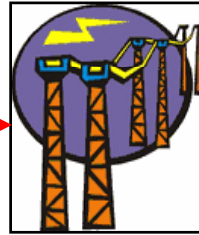
Gelir Tavanı Metodu (Dağıtım & İletim Tarifeleri)



Verimlilik
Parametresi



Yatırım



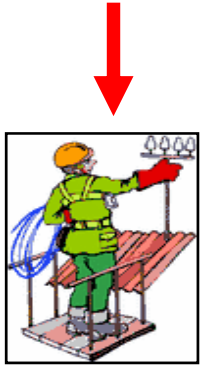
Ortalama
Varlık Tabanı



Düzeltilme Mekanizması

Düzeltilme Bileşenleri

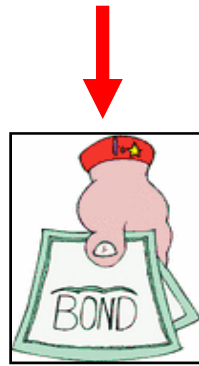
- ▶ Gelir Farkı Düzeltilme Bileşeni
- ▶ Yatırım Farkı Düzeltilme Bileşeni
- ▶ Maliyet Farkı Düzeltilme Bileşeni



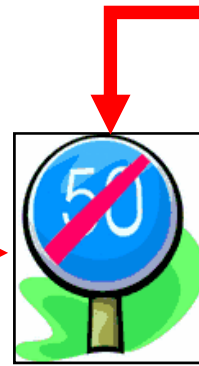
OPEX



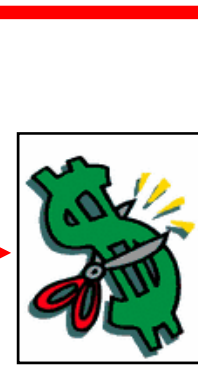
Amortisman



Getiri



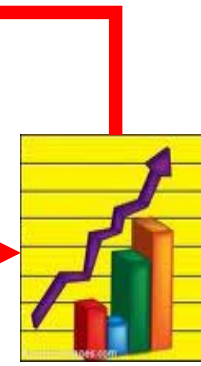
Gelir Gereksinimi



Kalite Faktörü



Tarife

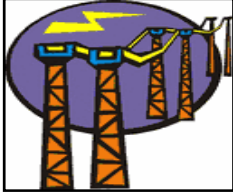


EPE

EPE= Elektrik Piyasası Endeksi
Mevcut Durumda EPE= TÜFE

Düzeltilme Var

SİSTEM KULLANIM



Şebeke (Yatırım + Bakım&Onarım)
Teşvik Esaslı - Gelir Tavanı
Opex + Amortisman + Getiri
Bölgesel (14+1)

Düzeltilme Var

SİSTEM İŞLETİM



▶ Kontrol Edilebilir
MYTM
Opex + Amortisman + Getiri
Ulusal Tek Tarife
▶ Kontrol Edilemeyen
Yan Hizmetler
Aynen Yansıtılmakta (Pass-Through)

Düzeltilme Yok

PIYASA İŞLETİM



PMUM
Aylık Gelir Tavanı
Opex + Amortisman + Getiri

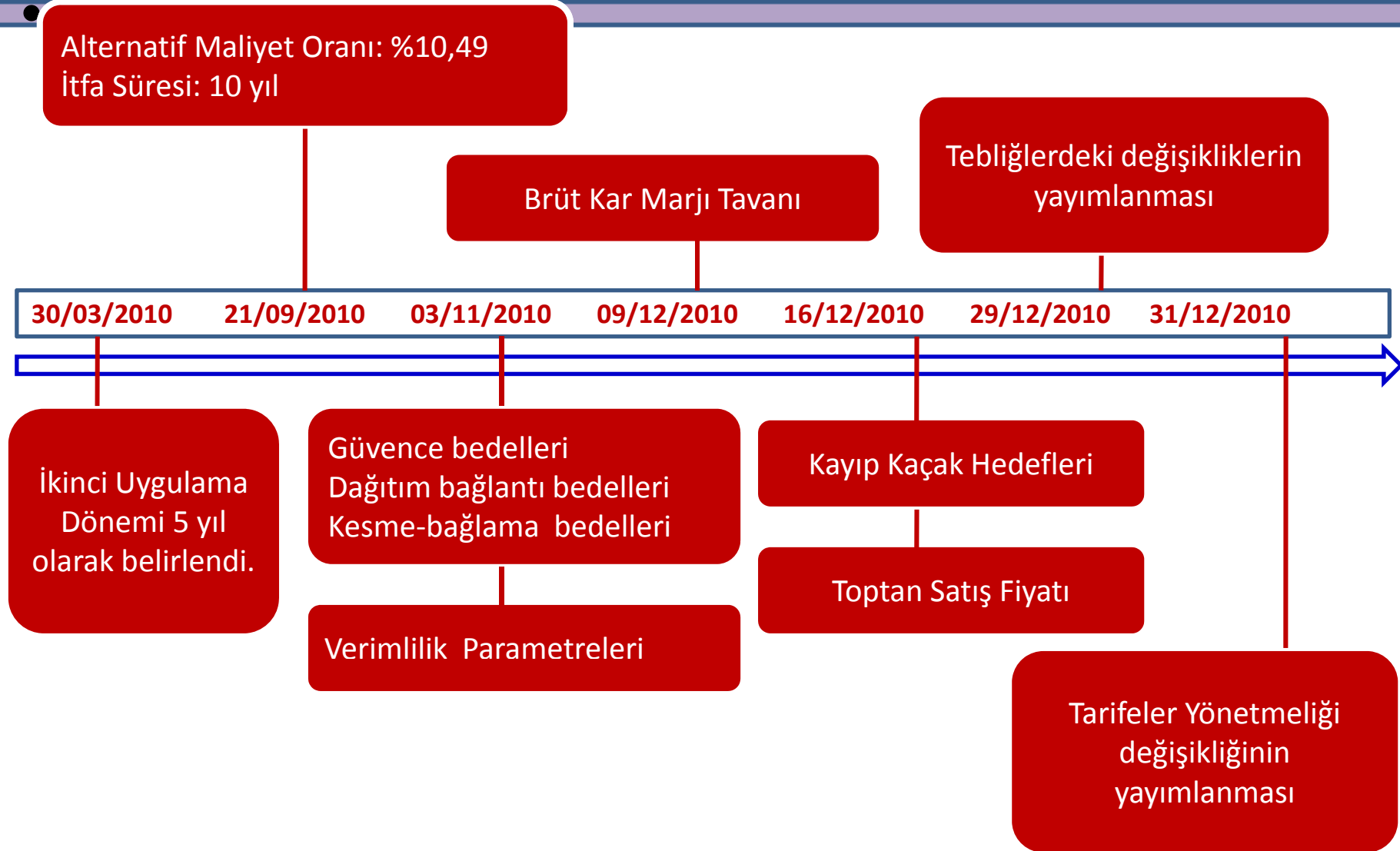
- ▶ 40% Üreticilerden Tahsil
- ▶ 60% Tüketicilerden Tahsil

YAN HİZMETLER

- ▶ Primer Frekans Kontrol
 - ▶ Sekonder Frekans Kontrol
 - ▶ Reaktif Kontrolü
 - ▶ Talep Kontrolü
 - ▶ Bekleme Yedekleri
 - ▶ Oturan Sistemin Toparlanması
 - ▶ Bölgesel Kapasite Kiralama
- } Aktif



2011-2015 Tarifeleri - Kronoloji



Dağıtım Tarifeleri

DAĞITIM GELİR GEREKSİNİMİ



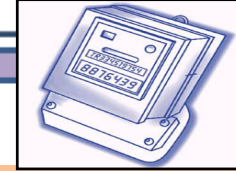
SİSTEM KULLANIM

Şebeke
Teşvik Esaslı Gelir Tavanı
Opex + Amortisman + Getiri
Bölgesel (21 Bölge)



PERAKENDE SATIŞ HİZMETİ (SAYAÇ OKUMA HARİÇ)

Tahsilat
Teşvik Esaslı Gelir Tavanı
Opex + Amortisman + Getiri
Bölgesel (21 Bölge)



SAYAÇ OKUMAYA İLİŞKİN PSH

Sayaç Okuma
Opex + Amortisman + Getiri
Bölgesel (21 Bölge)

KAYIP KAÇAK

- Teknik Kayıp (Hesaplama veya Hedef)
- Teknik Olmayan Kayıp (Hedef)

İLETİM



İletim

Pass-Through

ENERJİ




Enerji

Ortalama Enerji Alım Maliyeti
Pass-Through

% 2,33
Brüt Kar Marjı
2012'de yeniden belirlenecek.

- Düzeltme Var
- Düzeltme Yok

- 1) Kayıp-kaçak enerji miktarı dağıtım şirketleri tarafından temin edilmektedir.
 - 2) Dağıtım referans gelirin bir unsuru olan kayıp-kaçak bileşeni 2011'den itibaren kalkmıştır.
 - 3) Kayıp-kaçak bedeli dağıtım sistemini kullanan tüm tüketicilere yansıtılmaktadır.
 - 4) BKMT uygulanmaktadır.
 - 5) Neden kaçak tüm tüketicilere yansıtılmak zorunda?
- 

Kayıp-kaçak bedeli 8aynı gruptaki) tüm tüketiciler tarafından eşit olarak ödenmektedir (serbest tüketiciler dahil).

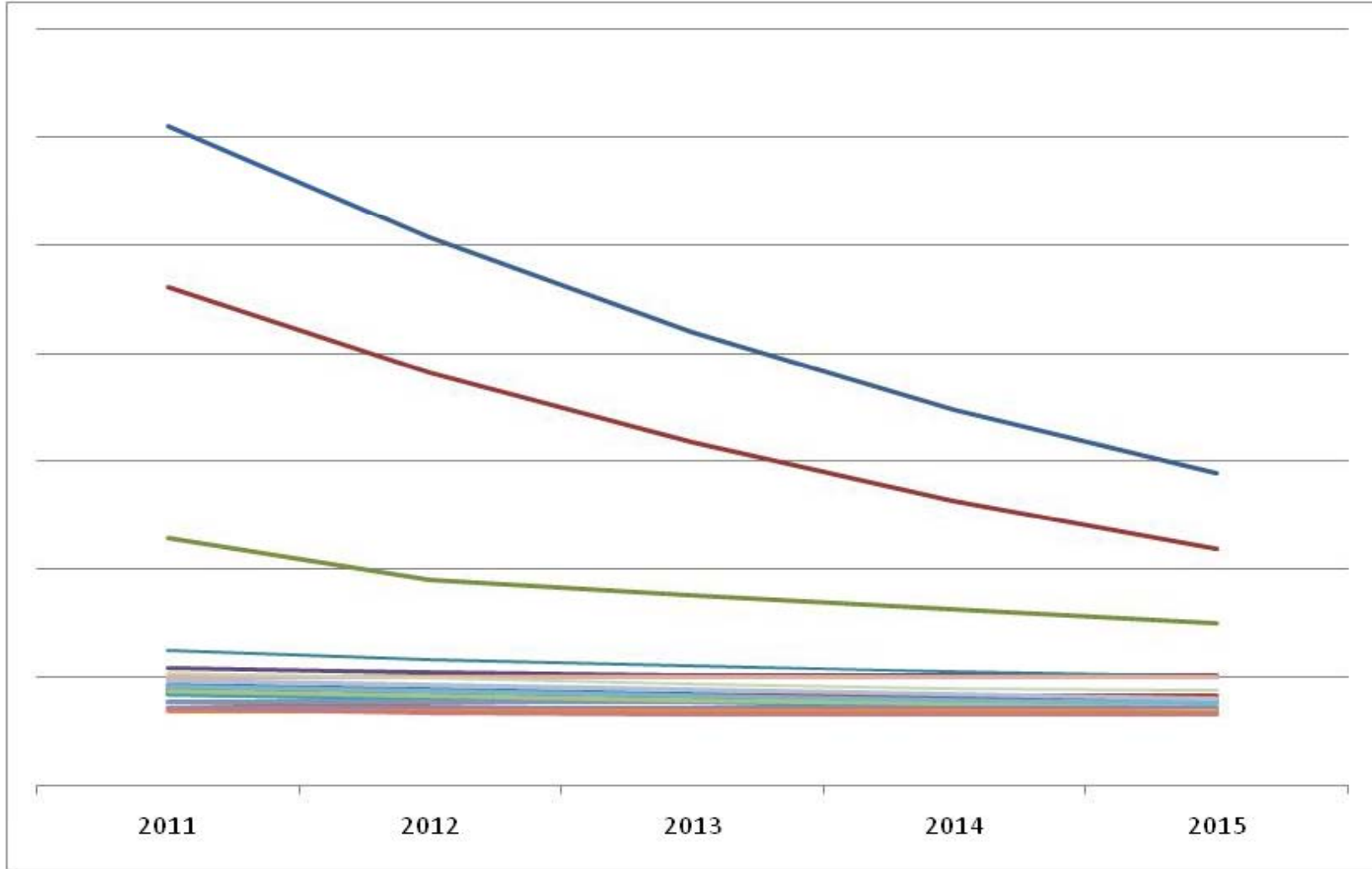
Serbest Tüketici Oranı		%0	%40	%80
Serbest Olmayan Tüketici	Enerji Bedeli	70,18	70,18	70,18
	Teknik Kayıp	4,91	4,91	4,91
	Kaçak	4,91	8,19	24,56
	Şebeke Tarifeleri	20	20	20
	Toplam	100,00	103,27	119,65
Serbest Tüketici	Enerji Bedeli	70,18	70,18	70,18
	Teknik Kayıp	4,91	4,91	4,91
	Kaçak	4,91	0	0
	Şebeke Tarifeleri	20	20	20
	Toplam	100,00	95,09	95,09

Varsayımsal olarak teknik kayıp %7, kaçak %7 alınmıştır.

Faturanın %80'inin enerji bedeli olduğu varsayılmıştır.

Dağıtım seviyesinde KKH oranlarının belirlenmesinde:

- 1) Teknik KK oranları (teşvik amaçlı) %10 artırılarak hesaplamalara dahil edilmiştir.
- 2) Bölgeler kademelendirilmiş ve kademeler arasındaki kırılma noktaları teknik kayıp + %5 (2. kademe) ve teknik kayıp + %10 (1. kademe) ve diğerleri (3. kademe) olarak öngörülmüştür.
- 3) İkinci uygulama dönemi KKH oranlarının belirlenmesine baz olacak oranlar olarak 2009 yılı gerçekleştirmeleri alınmıştır.
- 4) Şirketler ilgili kademelere yerleştirildikten sonra her kademe için tanımlanan yıllık değişim oranlarına bağlı olacak şekilde iyileştirmeye tabi tutulmuşlardır. Örneğin, birinci kademedeki bir şirket teknik seviyesi %10 üzerinde bir kayıp/kaçak oranına ulaşana kadar birinci kademedeki iyileştirme oranına, teknik kayıp + %10 seviyesinden itibaren ikinci kademedeki iyileştirme oranına, teknik kayıp + %5 seviyesinden itibaren üçüncü kademedeki iyileştirme oranına tabi tutulmuştur.



Hedef Kayıp Kaçak Oranları

	2011	2012	2013	2014	2015
DİCLE	60,96%	50,63%	42,06%	34,93%	29,01%
VANGÖLÜ	46,15%	38,33%	31,84%	26,45%	21,97%
ARAS	22,92%	19,04%	17,62%	16,30%	15,08%
ÇORUH	10,90%	10,39%	10,15%	10,15%	10,15%
FIRAT	12,59%	11,65%	11,11%	10,59%	10,09%
ÇAMLİBEL	7,72%	7,36%	7,02%	6,92%	6,92%
TOROSLAR	9,38%	8,94%	8,52%	8,12%	7,74%
MERAM	8,59%	8,28%	8,28%	8,28%	8,28%
BAŞKENT	8,46%	8,07%	7,88%	7,88%	7,88%
AKDENİZ	8,86%	8,45%	8,05%	8,02%	8,02%
GEDİZ	8,48%	8,08%	7,70%	7,34%	7,00%
ULUDAĞ	6,96%	6,90%	6,90%	6,90%	6,90%
TRAKYA	7,70%	7,70%	7,70%	7,70%	7,70%
AYEDAŞ	7,12%	6,79%	6,61%	6,61%	6,61%
SEDAŞ	7,66%	7,31%	6,96%	6,64%	6,33%
OSMANGAZİ	7,21%	7,21%	7,21%	7,21%	7,21%
BOĞAZIÇI	9,12%	8,69%	8,28%	7,90%	7,57%
KAYSERİ	10,01%	10,01%	10,01%	10,01%	10,01%
AYDEM	9,80%	9,34%	8,90%	8,49%	8,09%
GÖKSU	10,03%	10,03%	10,03%	10,03%	10,03%
YEŞİLIRMAK	10,35%	9,87%	9,41%	8,97%	8,78%

4)	Perakende Satış Tarifeleri

ALIM KAYNAĞI	Düzenleme
▶ TETAŞ	EPDK tarafından onaylanmakta
▶ EÜAŞ	Düzenlenmemekte
▶ İştiraklerden Alım	SGÖF endeksli
▶ Yenilenebilir Enerji Kaynakları	YEK Kanunu - YEKDEM
▶ İkili Anlaşma	SGÖF endeksli
▶ Gün Öncesi Planlama ve Dengeleme Güç Piyasası	SGÖF endeksli
▶ Sıfır Bakiye Düzeltme Kalemi (+ İletim Ek Ücreti, Ödenmeyen Alacaklar Payı, GDDK)	DUY - PMUM
▶ Mikro Kojenerasyon Alımları	LÜY

Ortalama Perakende Satış Fiyat Tavanı

* 3 aylık dönemlerde onaylanır

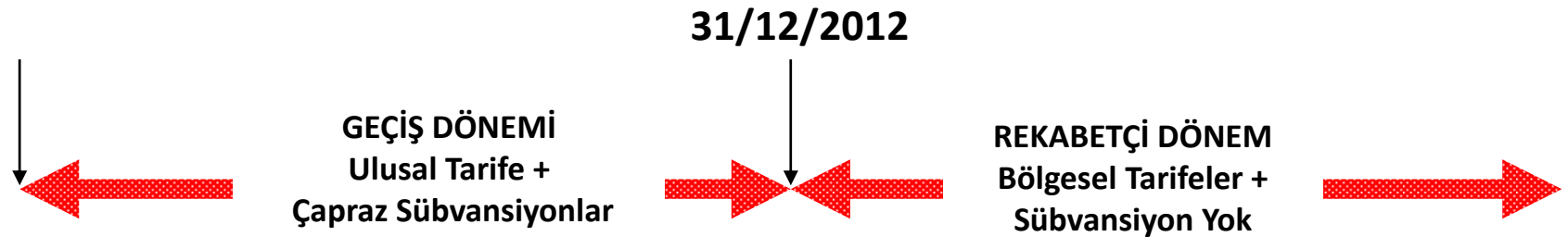
$$\text{Ortalama Perakende Satış Fiyat Tavanı} = \left(\text{Ortalama Alım Maliyeti} \times \left(1 + \text{Brüt Kar Marjı} \right) \right)$$

BKMT



FİYAT EŞİTLEME MEKANİZMASI

Kanun gereği Geçiş Dönemi boyunca 01/01/2007 - 31/12/2012 ve de bölgelerarası maliyet farklılıkları nedeniyle ulusal tarife uygulanması öngörülmüştür.



KONU	AÇIKLAMA
Regülasyon	Teşvik esaslı
Tarife	Ulusal tarife (2012 sonrası bölgesel tarife)
Faaliyetler	Muhasebe Ayrışımı (2012 sonrası yasal ayrışma) (Dağıtım ve Perakende Satış)
Tarife Esası	Maliyetlerin yansıtılması
Sübvansiyon	2012 sonuna kadar çapraz sübvansiyon
Tarife Yapısı	Gerilim seviyesi ve bağlantı türüne göre <u>Müşteri Tipleri:</u> <ul style="list-style-type: none">▶ Mesken▶ Tarımsal Sulama▶ Sanayi▶ Ticarethane▶ Aydınlatma <u>Çok Zamanlı Tarifeler</u> <ul style="list-style-type: none">▶ Gece 22:00-06:00▶ Gündüz 06:00-17:00▶ Puant 17:00-22:00 <u>Güç ve Enerji Bileşenlerine Göre</u> <ul style="list-style-type: none">▶ Tek Terimli▶ Çift Terimli ▶ Aktif Energy▶ Reaktif Enerji

5)	Güncel Durumlar – Öncelikler – Öngörüler

PSH (Sayaç okuma) (2011)
0,104
0,104
0,104
0,104
0,104
0,104



1 Ocak 2012 öncesi (0,104 Kr/kWh * toplam kWh)

1 Ocak 2012'den itibaren (Okuma başına)



OG Aboneleri PSH (Sayaç Okuma) (TL/Abone)*:	4,161
AG Aboneleri PSH (Sayaç Okuma) (TL/Abone)*:	0,416

- **Son Kaynak Tedariği Tarifesi**
- **Serbest Olmayan Tüketiciler için PS Tarifesi**
- **Çapraz Sübvansiyonlar ?**
- **Ulusal Tarife Devam?**



- Ayrışma
- Piyasa Açıklığı?
- Kayıp ve Kalite
- Çapraz Sübvansiyonlar
- Bölgesel Tarife?
- Ayrışma?
- EÜAŞ - TETAŞ?
- Özelleştirmeler?

- 2013-2016 ?
- Minimum Belirsizlik ?
- İkili Anlaşmalar – OTC ?
- Geniş Hareket Alanı ?

Teşekkürler

Ercüment CAMADAN

Enerji Uzmanı

Enerji Piyasası Düzenleme Kurumu

Tarifeler Dairesi Başkanlığı

E-Posta : ecamadan@epdk.org.tr

Tel : +90 312 201 42 23