

# OSB'LERDE ATIKSU YÖNETİMİ VE MEVZUAT UYGULAMALARI



**Ercan GÜLAY**  
**Daire Başkanı**  
**Su ve Toprak Yönetimi Dairesi Başkanlığı**  
**Bursa 2016**

# SUNUM PLANI

Atıksu Mevzuatı

OSB'lerde Mevcut Durum

OSB'lerde Atıksu Sorunları

Sonuç ve Öneriler

# ATIKSU MEVZUATI



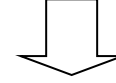
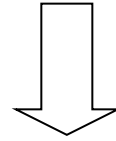
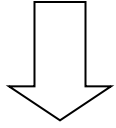
# ATIKSU MEVZUATI

644 Sayılı  
ÇŞB Görevleri Hakkında  
KHK

ÇEVRE KANUNU  
(2872-1983)  
(5491-2006)

Su Kirliliği Kontrolü  
Yönetmeliği  
(2004)

Kentsel Atıksu Arıtımı  
Yönetmeliği  
(2006)



## Tebliğler ve Genelgeler

- Numune Alma ve Analiz Metotları Tebliği
- Atıksu Arıtma Tesisleri Teknik Usuller Tebliği
- İdari Usuller Tebliği
- İş Termin Planı Genelgesi
- Proje Onay Genelgesi
- Tekstil Sektöründe Entegre Kirlilik Önleme ve Kontrol Tebliği
- Ergene Havzasındaki KOİ Deşarjı Standartlarının Kısıtlanması Genelgesi
- Atıksu Arıtma Tesisleri Kimlik Belgesi Genelgesi

## ➤ Hassas ve Az Hassas Su Alanları Tebliği

- Tehlikeli Maddelerin Su ve Çevresinde Neden Olduğu Kirliliğin Kontrolü Yönetmeliği (2005)
- Atıksu Altyapı ve Evsel Katı Atık Bertaraf Tesisleri Tarifelerinin Belirlenmesinde Uyulacak Usul ve Esaslara İlişkin Yönetmelik (2010)
- Çevre Kanununun 29 uncu Maddesi Uyarınca Atıksu Arıtma Tesislerinin Teşvik Tedbirlerinden Faydalanmasında Uyulacak Usul ve Esaslara Dair Yönetmelik (2010)

# ATIKSU MEVZUATI

## Sorumlu yönetimler (Çevre Kanunu/Madde 11)

- ✓ Atıksu altyapı sistemlerinin kurulması, bakımı, onarımı, ıslahı ve işletilmesinden;
  - ✓ Organize sanayi bölgelerinde organize sanayi bölgesi yönetimi,
    - ↓
  - ✓ Serbest ve/veya endüstri bölgelerinde bölge müdürlükleri,
  - ✓ Küçük sanayi sitelerinde kooperatif başkanlıkları,
  - ✓ Mevcut yerleşim alanlarından kopuk olarak münferit tesis alanları vb. kullanım alanlarında ise tesis işletmecileri, sorumludurlar.

# ATIKSU MEVZUATI

## AAT Kurma Zorunluluđu (Çevre Kanunu/Madde 11)

- ✓ Faaliyetleri sonucunda oluşan atık sularını alıcı ortamlara vermeleri uygun görülmeyen sanayilerin atık sularını yönetmeliklerde belirlenen standart ve yöntemlere uygun olarak arıtmak ve bertaraf etmekle veya ettirmekle ve öngörülen izinleri almakla yükümlüdürler.
- ✓ OSB ve diğer sanayi tesisleri mevzuatta öngörülen arıtma tesis veya sistemlerini müstakil veya ortak olarak kurmak ve işletmeleri için 3 yıl süre verilmiş olup, Bu süre Mayıs 2009 tarihinde bitmiştir.



# ATIKSU MEVZUATI

## Katkı Payı (Çevre Kanunu/Madde 11)

- ✓ Atıksu altyapı sistemlerini kullanan ve/veya kullanacaklar her türlü yatırım, işletme, bakım, onarım, ıslah ve temizleme harcamalarının tamamına kirlilik yükü ve atıksu miktarı oranında katılmak zorundadırlar.
- ✓ Bu fıkra uyarınca tahsil edilen ücretler, atıksu ile ilgili hizmetler dışında kullanılamaz.

# ATIKSU MEVZUATI

## Atıksu Arıtma Tesisi Proje Onayı (SKKY)

- ✓ OSB AAT Proje Onayı Bakanlığımızca,
- ✓ OSB içerisinde ön arıtma tesisi kurmakla yükümlü olan işletmeler OSB Yönetimlerinde,

Endüstriyel nitelikli atıksuların alıcı ortama deşarjı için 1 Nisan 2010 tarihinden itibaren çevre izni alınması mecburidir.



# ATIKSU MEVZUATI

## Haber Verme Yükümlülüğü (SKKY - MADDE 52)

- ✓ Arıtma tesisi olmayanlar, arızalananlar, çalıştığı halde standartları sağlayamayanlar,
- ✓ Faaliyetinde kapasite artırımına gidenler, faaliyetlerini geçici veya sürekli olarak durduranlar,

ilgili idareye derhal haber vermekle yükümlüdürler.

# ATIKSU MEVZUATI

## İzleme (SKKY - Madde 54)

- ✓ Atıksu arıtma tesisi işletmecileri; arıtma tesislerinin verimli olarak çalıştığının izlenmesinden, kayıtlarının tutulmasından denetimlerde beyan etmekle yükümlüdürler
- ✓ Atıksuların özellikleri ve miktarlarını izin belgesinde belirtilen aralıklarla numune almakla, ölçüm ve analiz yapmak suretiyle Bakanlıkça belirlenecek bir formatta ve dijital ortamda kaydetmekle,

# ATIKSU MEVZUATI

## Atıksu Altyapı ve Evsel Katı Atık Bertaraf Tesisleri Tarifelerinin Belirlenmesinde Uyulacak Usul ve Esaslara İlişkin Yönetmelik

Atıksu altyapı tesislerinin kurulması, bakımı, onarımı, işletilmesi, kapatılması ve izlenmesi, bu tesislerle ilgili olarak verilen tüm hizmetleri karşılayabilecek tam maliyet esaslı tarifelerin; atıksu altyapı yönetimleri, tarafından belirlenmesi ve uygulanması yoluyla çevresel altyapı hizmetlerinin sürdürülebilirliğini sağlamaktır.

# ATIKSU MEVZUATI

OSB yönetimleri atıksu altyapı ve evsel katı atık;

Yatırım

İşletme,

Bakım,

Amortisman,

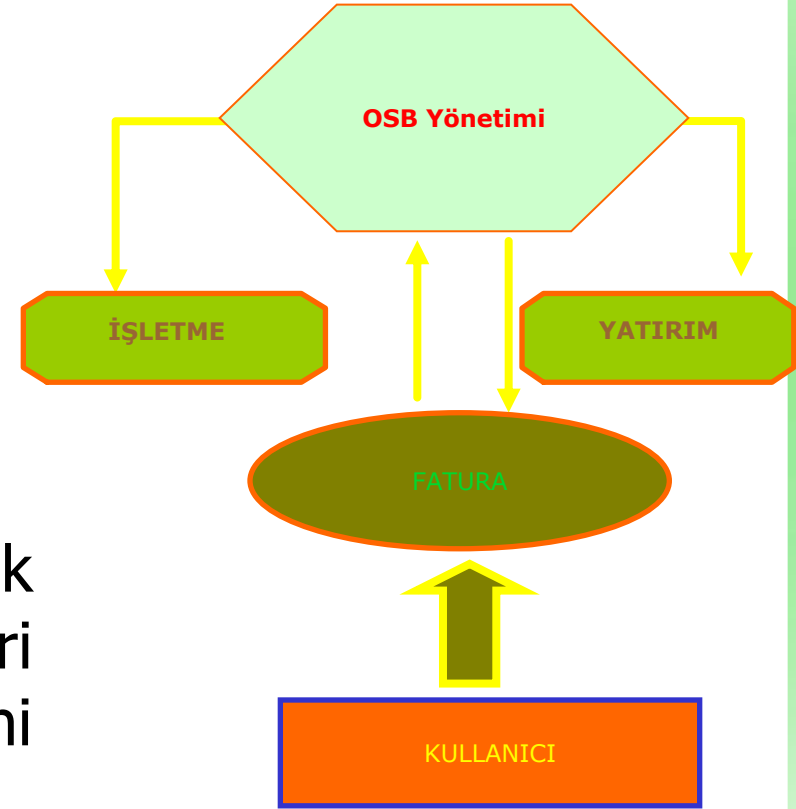
izleme ve vergi giderleri,

hususlarını karşılayacak

tam maliyet esaslı tarifeleri

belirleyebilecek ve atıksu ücretini

toplayabileceklerdir.

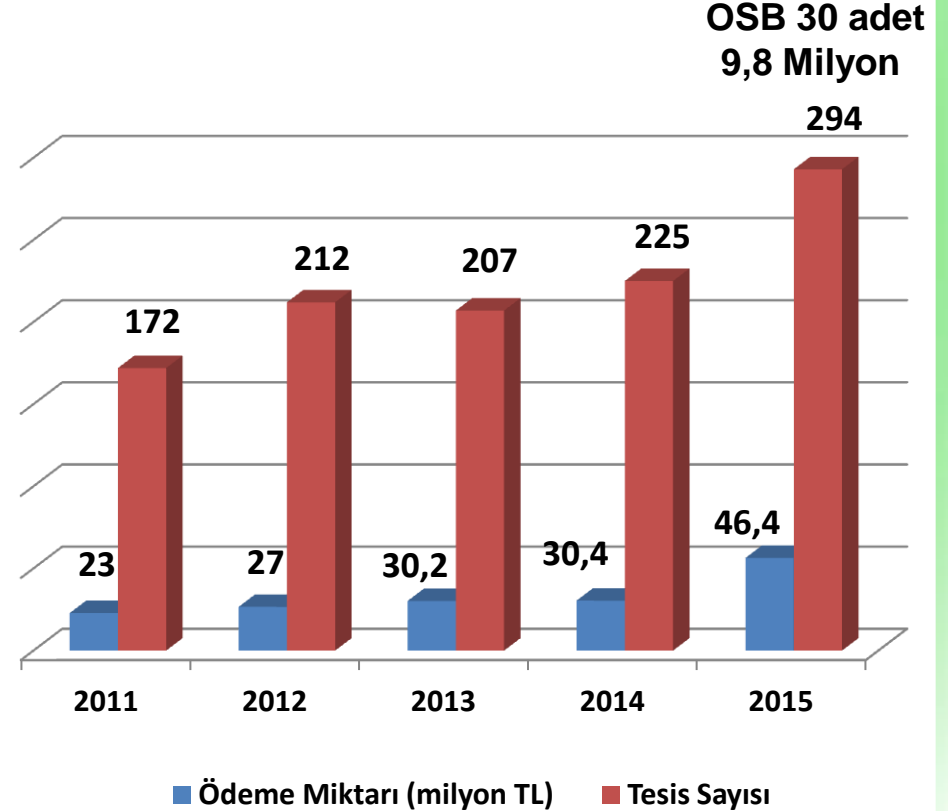


**Atıksu Tarifelerinin Belirlenmesine Yönelik Kılavuz**

# ATIKSU MEVZUATI

## Çevre Kanununun 29 uncu Maddesi Uyarınca Atıksu Arıtma Tesislerinin Teşvik Tedbirlerinden Faydalanmasında Uyulacak Usul ve Esaslara Dair Yönetmelik

- ✓ Atıksu arıtma tesislerinin işletme maliyetlerinin hafifletilmesi,
- ✓ Tesislerin etkin çalıştırılmasının sağlanması,
- ✓ Su kalitesinin yükseltilmesi amacıyla

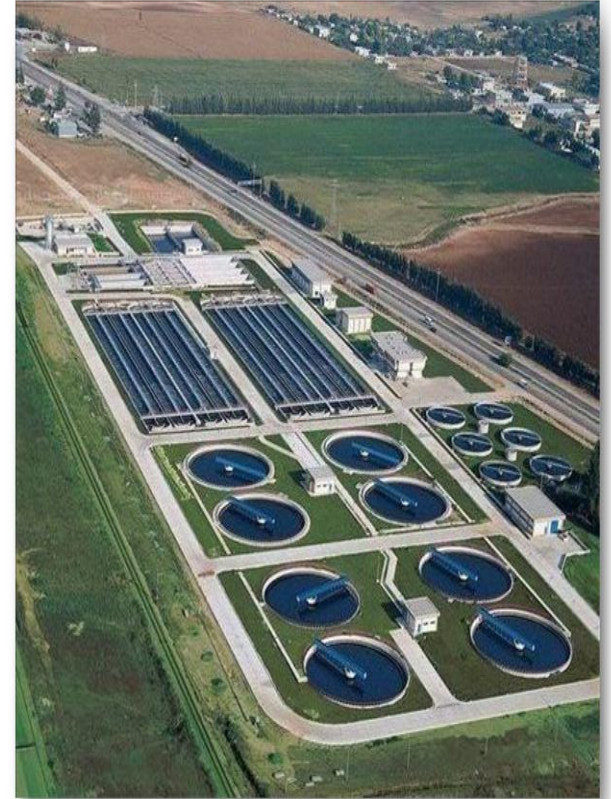


# ATIKSU MEVZUATI

## Teşvikten Kimler Faydalanabilir?

- ✓ Alıcı Ortama Deşarj edenler ve/veya arıtılmış suyunu yeniden kullananlar,
- ✓ İkincil, kimyasal ve/veya ileri arıtma yapanlar,
- ✓ Çevre İzni olanlar (iznin başladığı tarihten itibaren),
- ✓ Atıksu arıtma tesisine ait ayrı elektrik sayacı ve aboneliği bulunanlar,

enerji teşvik tedbirlerinden faydalandırılırlar.



# ATIKSU MEVZUATI

## Teşvikten Kimler Faydalanamayacaktır?

- ✓ Arıtma tesisi olmayan veya sadece fiziksel arıtma yapanlar,
- ✓ Arıtma tesisine ait ayrı elektrik sayacı ve aboneliği olmayanlar,
- ✓ Çevre izni olmayanlar,
- ✓ Terfi istasyonları,
- ✓ Kanalizasyona deşarj yapan arıtmalar,

teşvik tedbirlerinden faydalanamazlar.



# ORGANİZE SANAYİ BÖLGELERİNDE MEVCUT DURUM



# ORGANİZE SANAYİ BÖLGELERİNDE MEVCUT DURUM

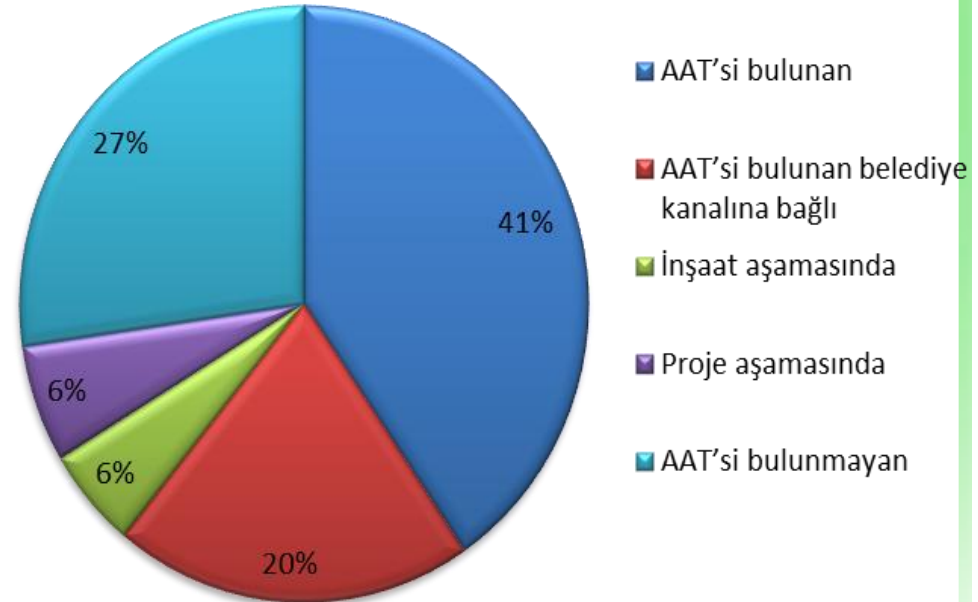
- ✓ 284 tane OSB tüzel kişilik kazanmıştır.
- ✓ 284 OSB'den, 220 OSB'de üretim faaliyeti gerçekleşmektedir.
- ✓ 64 OSB'de henüz hiç faaliyet bulunmamaktadır.

# ORGANİZE SANAYİ BÖLGELERİNDE MEVCUT DURUM

Faaliyette olan 220 OSB'nin atıksu arıtma durumları;

Atıksu Arıtma Durumu	OSB Sayısı
AAT'si bulunan	89
AAT'si bulunan belediye kanalına bağlı	45
İnşaat aşamasında	12
Proje aşamasında	14
AAT'si bulunmayan	60

Atıksu Arıtma Tesis Durumu



# ORGANİZE SANAYİ BÖLGELERİNDE ATIKSU SORUNLARI



# ORGANİZE SANAYİ BÖLGELERİNDE ATIKSU SORUNLARI

- ✓ Kaynak yetersizliği, OSB'nin yeterli doluluğa ulaşmaması, atıksu miktar ve karakterizasyonunun belirlenememesi gibi nedenlerle AAT yapım işinin gecikmesi,
- ✓ AAT'si bulunmayan OSB'lerde faaliyete geçecek işletmelerin kendi AAT'lerini kurması,
- ✓ AAT'si bulunan OSB'lerin yeni kurulacak işletmelerin atıksularını göz önünde bulundurarak revizyon ve II. Kademe AAT planlamaması, bu işletmelerden AAT kurmalarını istemesi,

# ORGANİZE SANAYİ BÖLGELERİNDE ATIKSU SORUNLARI

- ✓ OSB yönetimi ile Belediye arasında yapılan protokollere rağmen hızlı nüfus artışı ve OSB'den kaynaklanan atıksuların karakterizasyonun zamanla değişmesi gibi nedenlerle Belediye ait atıksu arıtma tesisinin yetersiz kalması
- ✓ Çoğunlukla evsel nitelikli atıksuyu olup Belediye kanalına bağlantısı olan OSB'lerin, endüstriyel nitelikli atıksuyu bulunan işletmelerden kendi AAT'lerini kurup alıcı ortama deşarj etmelerini istemesi
- ✓ Sonu AAT ile sonlanmayan belediye kanalına bağlantı



# SONUÇ VE ÖNERİLER





# SONUÇ VE ÖNERİLER

- ✓ Halihazırda OSB'lerde faaliyette olan işletmelerden kaynaklanan ve kaynaklanacak atıksuların karakteristiği belirlenmelidir.
- ✓ Atıksu arıtma tesisi bulunmayan OSB'lerde kapsamlı bir planlama çalışması yapılarak, mevcut ve ileriki dönemlerin ihtiyaçlarını da göz önünde bulundurularak yatırımlar yapılmalıdır.
- ✓ Atıksu arıtma tesislerinin verimli ve düzgün çalışmasını sağlamak için atıksu arıtma tesisine sanayiden gelebilecek ve OSB'nin merkezi atıksu arıtma tesisi ile kanalizasyon sistemine zarar verebilecek deşarjların önlenmesi için ön arıtım gereksinimleri çok iyi tespit edilmelidir.

# SONUÇ VE ÖNERİLER

- ✓ Atıksu altyapı yönetimleri, AAT kapasitesi yeterli olan bir diğer atıksu altyapı yönetimi ile protokol yaparak atıksuyunu bertaraf edebilir,
- ✓ Küçük debili OSB'lerde Paket AAT ile geçici çözüm sağlanabilir,
- ✓ OSB lerin tam maliyet esaslı ücretleri tahsil edecek sistemi kurması ve işletmesi (kirleten öder),
- ✓ AAT Kimlik Belgesi alarak AAT elektrik tarifesinden yararlanabilir,

# SONUÇ VE ÖNERİLER

- ✓ OSB merkezi AAT yapım aşamasında, bölgesinde bulunan büyük sanayilerin varsa AAT devrini alarak işletebilir, müstakil sanayi yatırım bedeline katılmaz,
- ✓ Atıksu debisi ve kirlilik yükü toplam atıksu debisi ve/veya kirlilik yükünün %10'dan büyük olan tesislere münferit tam arıtma kurdurulmalıdır.
- ✓ Merkezi arıtma henüz kurulmasa bile ön arıtmalar kurdurulmalıdır.
- ✓ AAT bulunmayan ve yeterli doluluğa ulaşmayan OSB'lerden kaynaklanan atıksular için AAT'ler kademeli olarak planlanabilir.

# TEŞEKKÜRLER

ÇEVRE VE ŞEHİRCİLİK BAKANLIĞI  
MAYIS 2016