



ELEKTRİK PİYASASI TARİFELERİ & OSB DAĞITIM BEDELLERİ

Nedim KORKUTATA
Enerji Uzmanı @Tarifeler Dairesi Başkanlığı
Yönetim Kurulu Üyesi @ Enerji Uzmanları Derneği

- 1) Düzenlenen Tarifeler
- 2) Şebeke Tarifeleri
- 3) Perakende Satış Tarifeleri
- 4) OSB Dağıtım Bedelleri
- 5) Sonuç

1) Düzenlenen Tarifeler



- İletim Tarifesi




- Dağıtım Tarifesi & PSH Tarifesi



- Perakende Satış Tarifesi



- TETAŞ Satış Tarifesi



- Güvence Bedelleri
- Sayaç Sökme-Takma Bedelleri
- Kesme-Bağlama Bedelleri
- Dağıtım Bağlantı Bedelleri
- LÜY Kapsamındaki Bedeller



- OSB Dağıtım Bedeli

2) Şebeke Tarifeleri

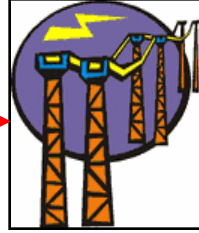
Gelir Tavanı Metodu (Dağıtım & İletim Tarifeleri)



Verimlilik
Parametresi



Yatırım



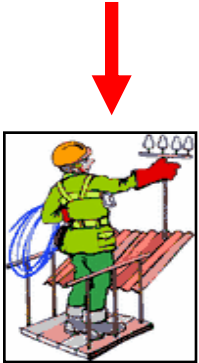
Ortalama
Varlık Tabanı



Düzeltilme Mekanizması

Düzeltilme Bileşenleri

- ▶ Gelir Farkı Düzeltilme Bileşeni
- ▶ Yatırım Farkı Düzeltilme Bileşeni
- ▶ Maliyet Farkı Düzeltilme Bileşeni



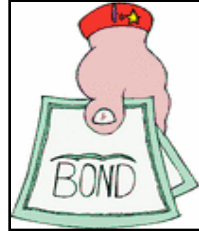
OPEX

+



Amortisman

+



Getiri

→



Gelir Gereksinimi

→



Kalite Faktörü

→



Tarife

→

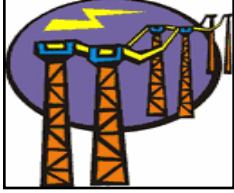


EPE

EPE= Elektrik Piyasası Endeksi
Mevcut Durumda EPE= TÜFE

Düzeltilme Var

SİSTEM KULLANIM



Şebeke (Yatırım + Bakım&Onarım)
Teşvik Esaslı - Gelir Tavanı
Opex + Amortisman + Getiri
Bölgesel (14+1)

Düzeltilme Var

SİSTEM İŞLETİM



▶ Kontrol Edilebilir
MYTM
Opex + Amortisman + Getiri
Ulusal Tek Tarife

▶ Kontrol Edilemeyen
Yan Hizmetler
Aynen Yansıtılmakta (Pass-Through)

Düzeltilme Yok

PİYASA İŞLETİM



PMUM
Aylık Gelir Tavanı
Opex + Amortisman + Getiri

- ▶ 40% Üreticilerden Tahsil
- ▶ 60% Tüketicilerden Tahsil

YAN HİZMETLER

- ▶ Primer Frekans Kontrol
- ▶ Sekonder Frekans Kontrol
- ▶ Reaktif Kontrolü
- ▶ Talep Kontrolü
- ▶ Bekleme Yedekleri
- ▶ Oturan Sistemin Toparlanması
- ▶ Bölgesel Kapasite Kiralama

Aktif




- Uygulama Döneminin Belirlenmesi




- Finansal ve Fiziksel Verilerin Değerlendirilmesi



- Verimlilik Faktörü -
- Kalite Faktörü



- Ağırlıklı Ortalama Sermaye Maliyeti



- Hedef Kayıp-Kaçak Oranları



- İşletme – Yatırım Giderleri (2011-2015 için AR-GE de verildi)



- Gelir Tavanının Belirlenmesi
- Düzeltmeler

DAĞITIM GELİR GEREKİSİNİMİ



SİSTEM KULLANIM

Şebeke
Teşvik Esaslı Gelir Tavanı
Opex + Amortisman + Getiri
Bölgesel (21 Bölge)



PERAKENDE SATIŞ HİZMETİ (SAYAÇ OKUMA HARİÇ)

Tahsilat
Teşvik Esaslı Gelir Tavanı
Opex + Amortisman + Getiri
Bölgesel (21 Bölge)



SAYAÇ OKUMAYA İLİŞKİN PSH

Sayaç Okuma
Opex + Amortisman + Getiri
Bölgesel (21 Bölge)

KAYIP KAÇAK

- ▶ Teknik Kayıp (Hesaplama veya Hedef)
- ▶ Teknik Olmayan Kayıp (Hedef)

İLETİM



İletim

Pass-Through

ENERJİ



Enerji

Ortalama Enerji Alım Maliyeti
Pass-Through

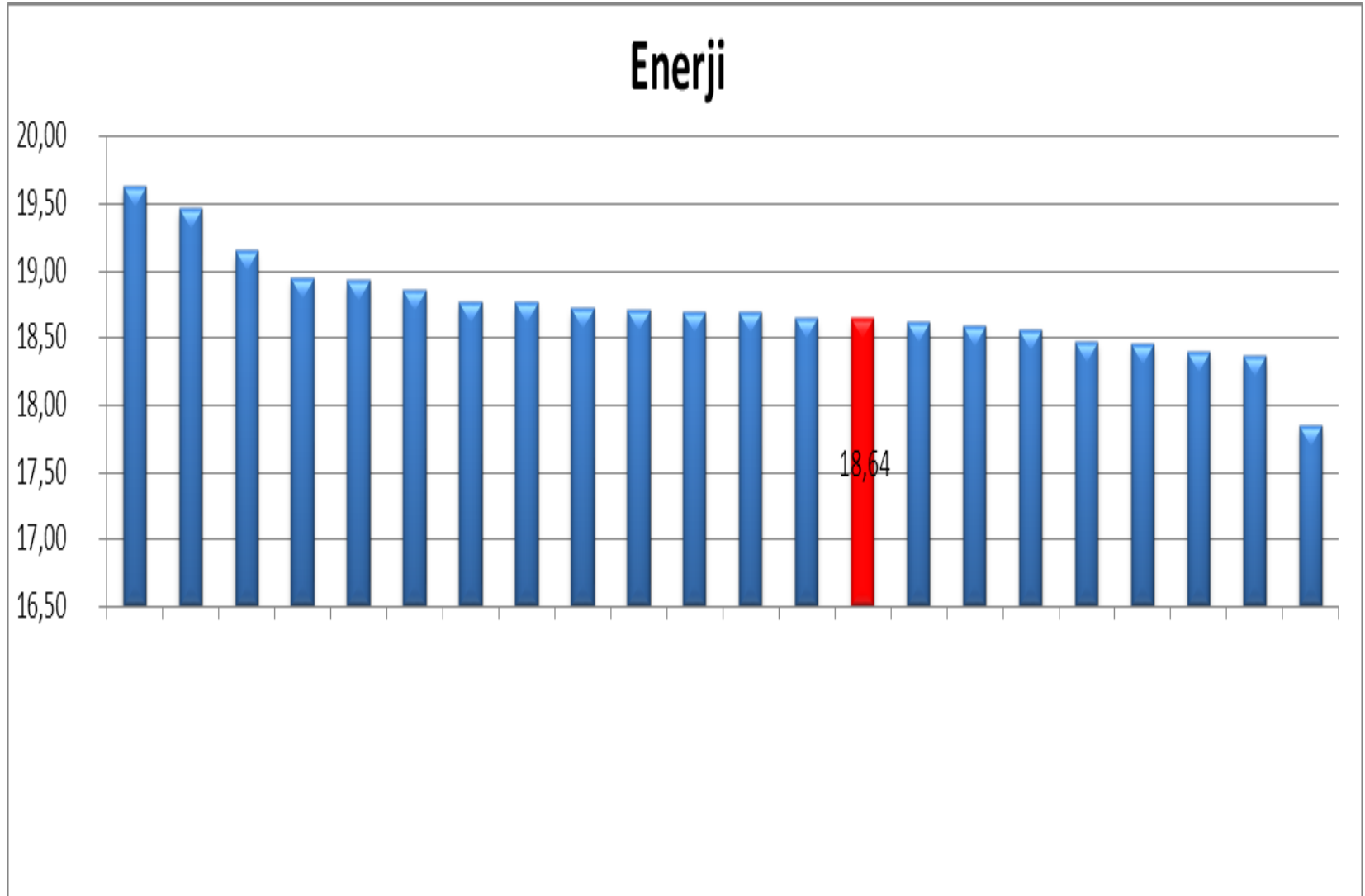
% 2,33
Brüt Kar Marjı
2012'de yeniden belirlenecek.

- Düzeltme Var
- Düzeltme Yok

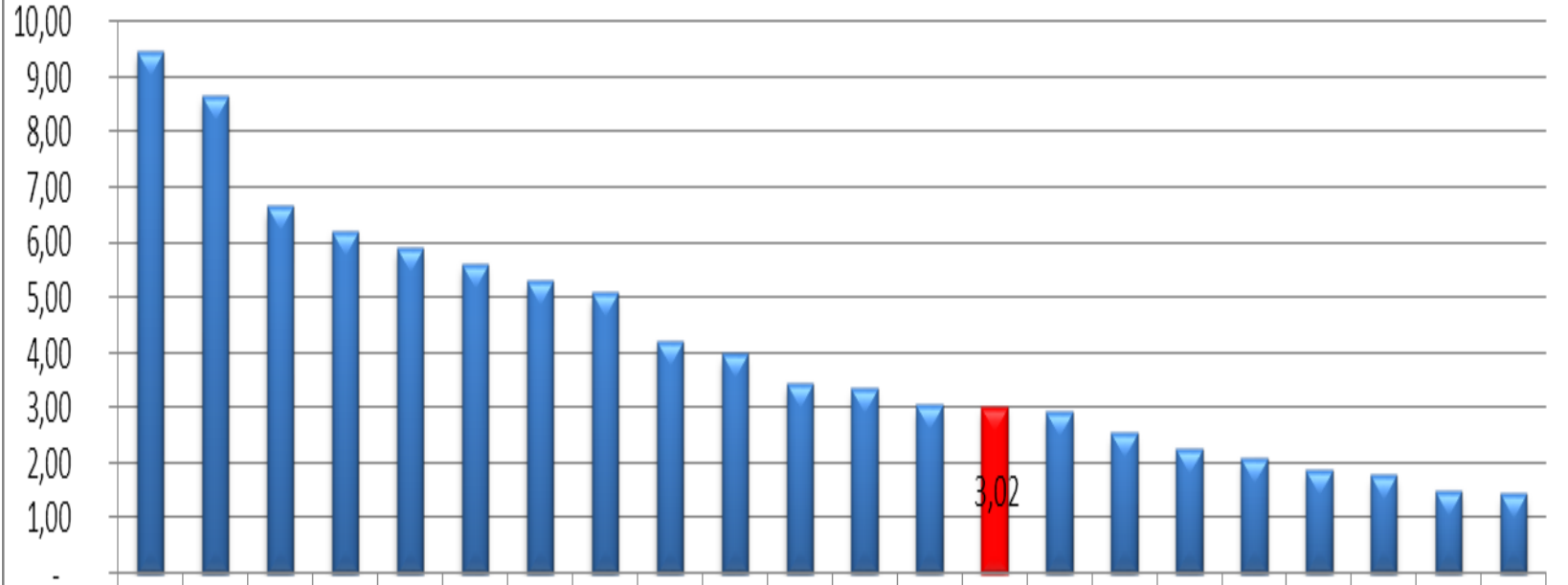
ALIM KAYNAĞI	Düzenleme
▶ TETAŞ	EPDK tarafından onaylanmakta
▶ EÜAŞ	Düzenlenmemekte
▶ İştiraklerden Alım	SGÖF endeksli
▶ Yenilenebilir Enerji Kaynakları	YEK Kanunu - YEKDEM
▶ İkili Anlaşma	SGÖF endeksli
▶ Gün Öncesi Planlama ve Dengeleme Güç Piyasası	SGÖF endeksli
▶ Sıfır Bakiye Düzeltme Kalemi (+ İletim Ek Ücreti, Ödenmeyen Alacaklar Payı, GDDK)	DUY - PMUM
▶ Mikro Kojenerasyon Alımları	LÜY
Ortalama Perakende Satış Fiyat Tavanı	

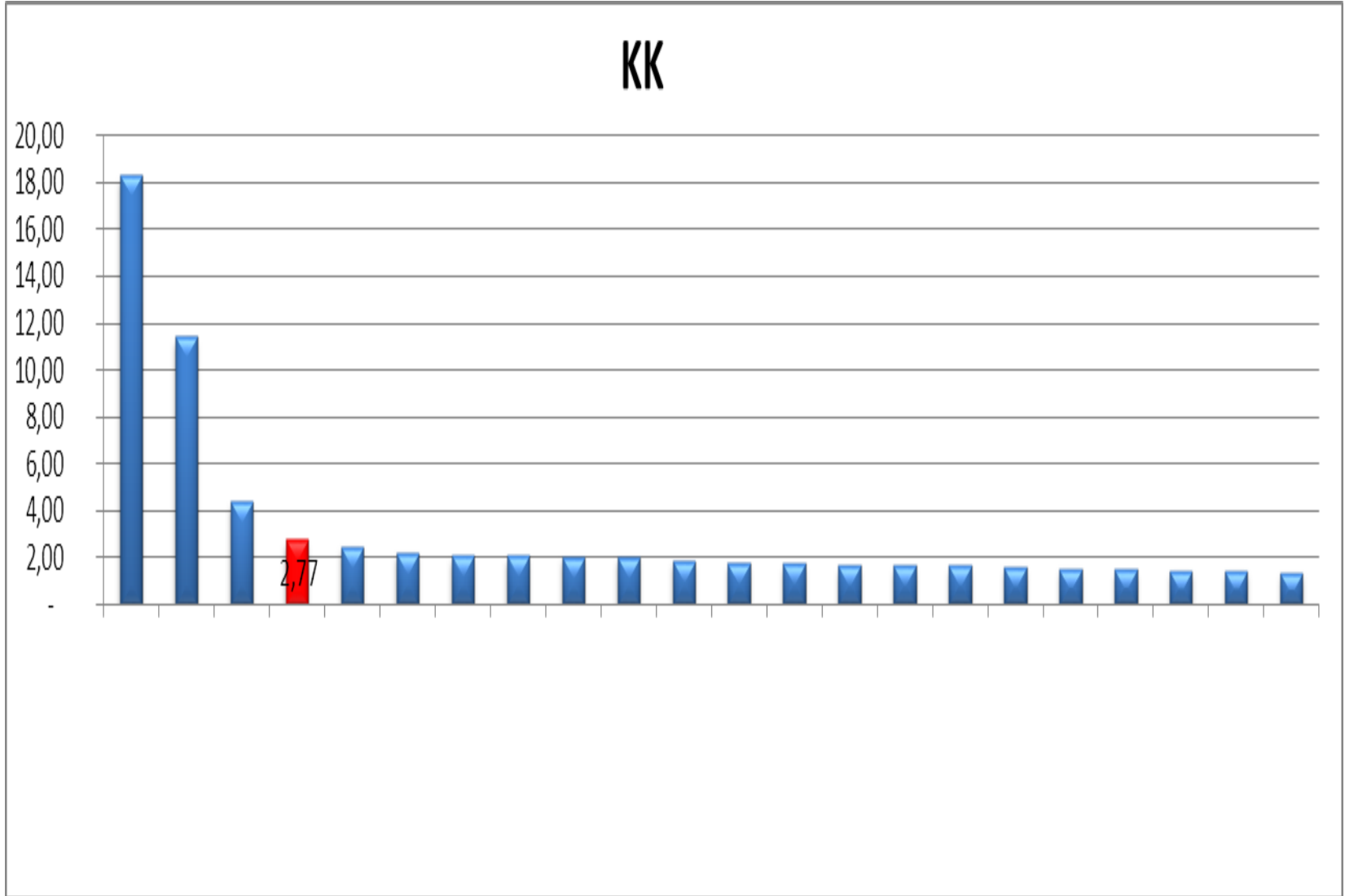
* 3 aylık dönemlerde onaylanır

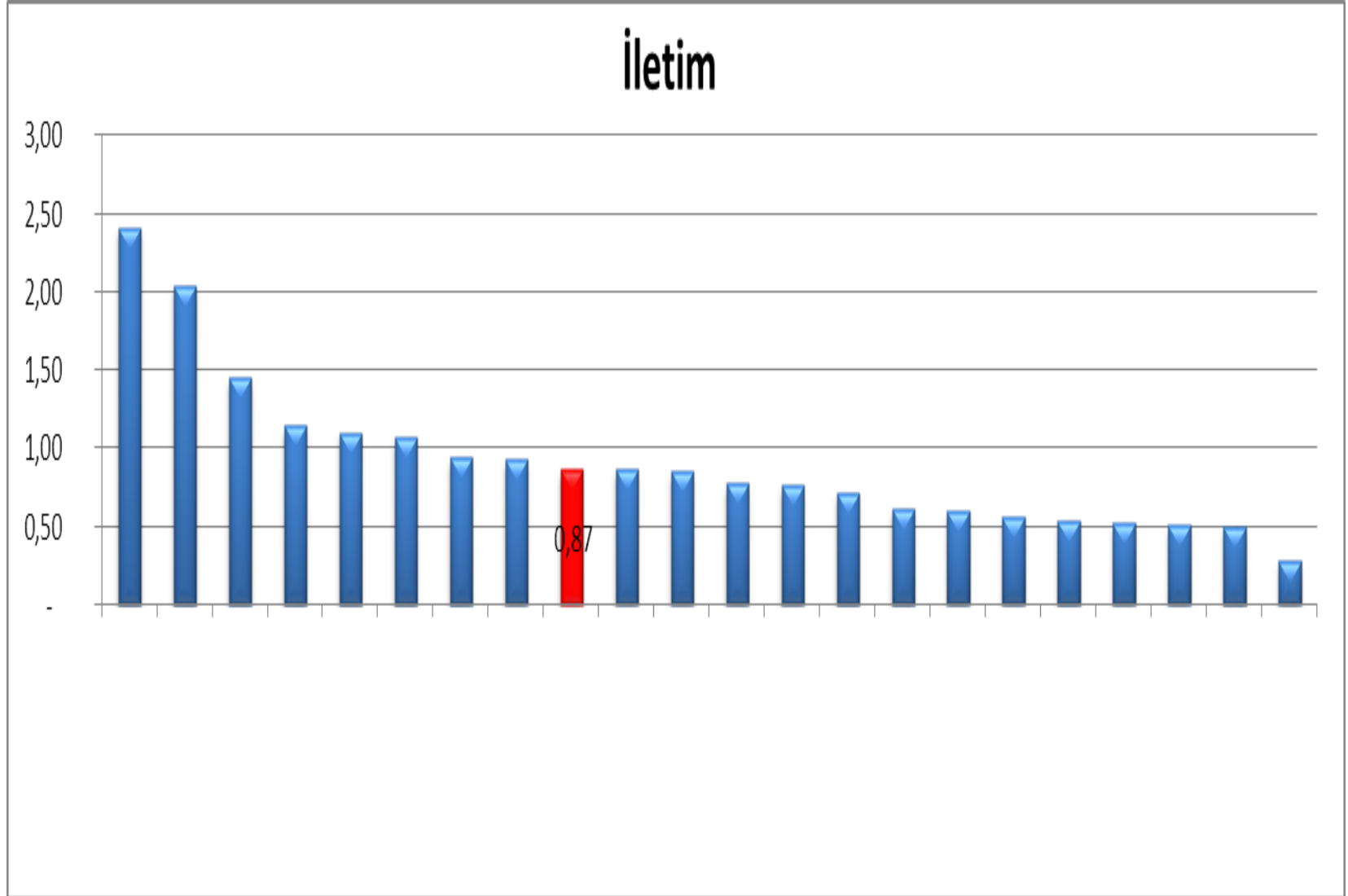
$$\text{Ortalama Perakende Satış Fiyat Tavanı} = \left(\text{Ortalama Alım Maliyeti} \times \left(1 + \text{Brüt Kar Marjı} \right) \right)$$

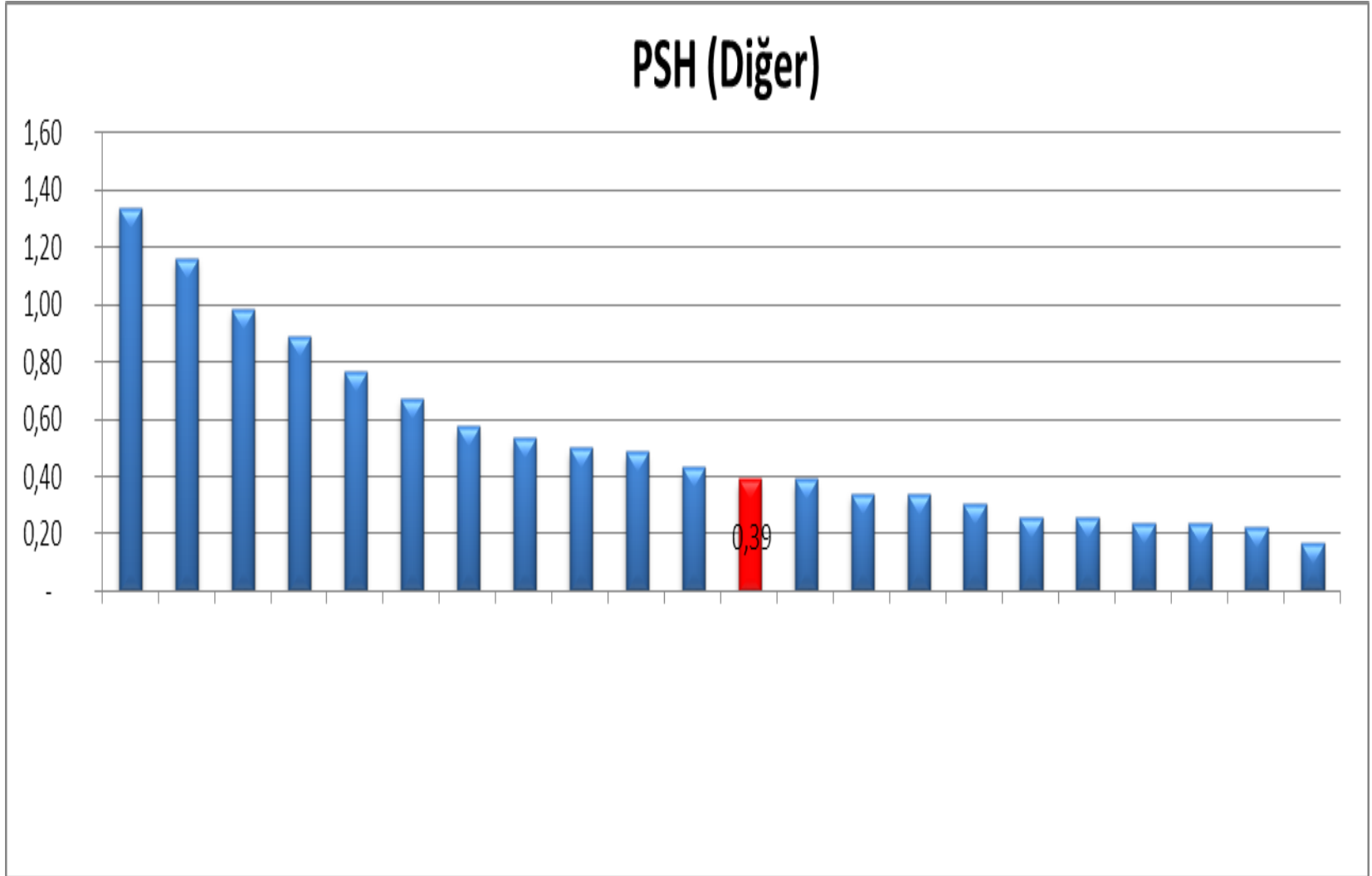


Dağıtım

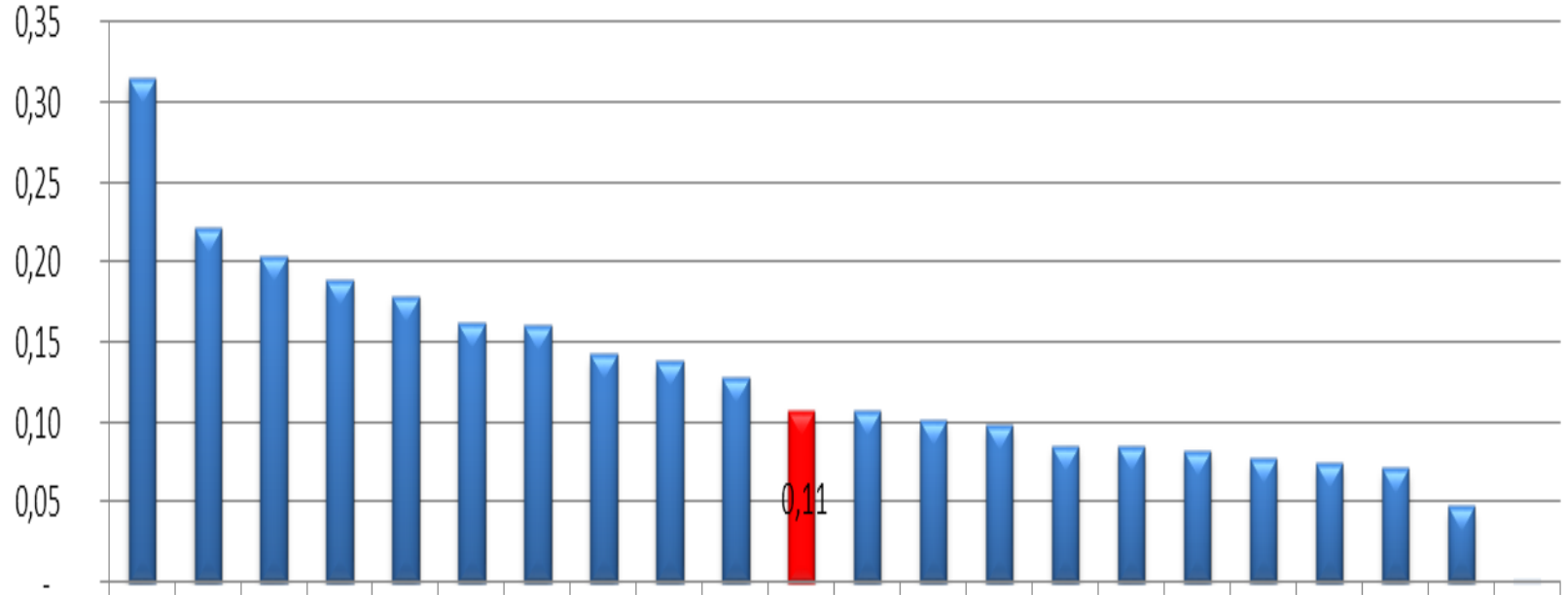


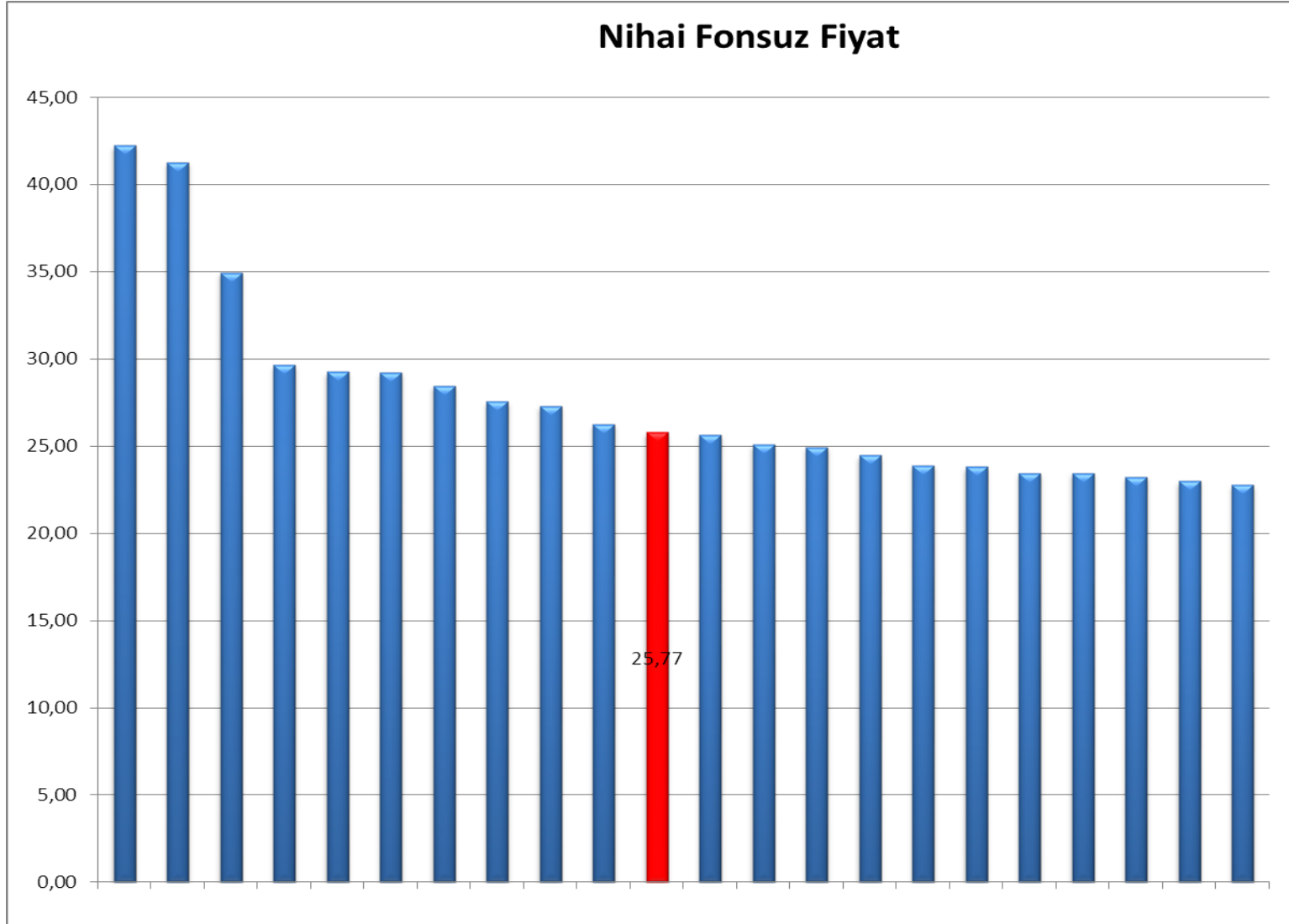






PSH (Sayaç Okuma)





Elektrik enerjisi bedeli

Dağıtım bedeli

Üretim tesisi sistem kullanım bedeli

TEİAŞ'a ve/veya dağıtım lisansı sahibi tüzel kişiye ödenen, sistem kullanım ve sistem işletimi ile ilgili bedeller

OSB bağlantı bedeli

OSB güvence bedeli

OSB kesme-bağlama bedeli


OSB'lerin Elektrik Piyasası Faaliyetlerine İlişkin Yönetmelik Kapsamında Katılımcılara Uygulanacak Bedeller

- OSB bağlantı bedeli, OSB dağıtım sistemine bağlantısı yapılan katılımcılar namına tesis edilen bağlantı varlıklarını ve bu varlıkların tesisine ilişkin masrafları içerecek şekilde hesaplanır. Bağlantı varlıklarının katılımcı tarafından tesis edilmesi durumunda, bağlantısı yapılan katılımcı, bağlantının test edilmesi ve devreye alınma giderlerinin karşılanması dışında bir bedel ödemez.
- Güvence Bedeli: Perakende satış lisansı sahibi tüzel kişi, kullanım yerinin değişmesi ve/veya perakende satış sözleşmesinin sona ermesi veya sözleşmenin feshi halinde, müşterinin elektrik enerjisi tüketim bedelini ödememesi ihtimaline karşılık olarak, borcuna mahsup etmek üzere talep edilen bedel.
- OSB kesme-bağlama bedeli : Tüketicinin elektriğinin kesilmesi ve yeniden bağlanması karşılığında alınan bedeldir.
- OSB katılımcılarına uygulanacak OSB bağlantı bedeli, OSB güvence bedeli, OSB kesme-bağlama bedeli; OSB'nin sınırları içerisinde bulunduğu dağıtım bölgesi için Kurul tarafından onaylanan bedelleri aşamaz. (Şu an aynı bedeller uygulanmakta : <http://www.epdk.org.tr/web/elektrik-piyasasi-dairesi/tarifeler>)
- Kurul tarafından ilgili mevzuat çerçevesinde OSB'nin içinde bulunduğu dağıtım bölgesi için onaylanan bağlantı, güvence ve kesme-bağlama'ya ilişkin usul ve esaslar OSB tarafından da uygulanır.

Uygulanan Bedellere İlişkin Yönetmelik'te Yer Alan Diğer Hükümler

- OSB tarafından sunulan ve Kurul tarafından uygun bulunarak onaylanan bedeller Kurum ve OSB internet sayfasında ve/veya OSB ilan panosunda yayımlanır.
- Faturalar, Elektrik Piyasası Müşteri Hizmetleri Yönetmeliği ve 31/8/2003 tarihli ve 25215 sayılı Resmi Gazete'de yayımlanan Elektrik Piyasasında Perakende Satış Sözleşmesi Düzenlenmesi Hakkında Tebliğ hükümlerine uygun olmalıdır.
- Faturalarda; elektrik enerjisi bedeli, ilgili katılımcı için TEİAŞ'a ve/veya dağıtım lisansı sahibi tüzel kişiye ödenmesi gereken bedel ve dağıtım bedeli ayrı olarak gösterilir.
- Faturalarda yer alan bedellerin hesaplanmasında OSB'nin diğer faaliyetleri ile ilgili hiçbir maliyet unsuru yer alamaz.

Yönetmelik Kapsamında Katılımcılara Doğrudan Yansıtılan Bedeller

- 
- TEİAŞ'a ve/veya dağıtım lisansı sahibi tüzel kişiye ödenen sistem kullanım ve sistem işletim ile ilgili bedeller eşit taraflar arasında ayırım gözetmeksizin katılımcılara tükettikleri güç ve/veya enerji miktarına göre doğrudan yansıtılır.
 - Elektrik enerjisi ve/veya kapasite teminine yönelik teminat giderleri eşit taraflar arasında ayırım gözetmeksizin katılımcılara yansıtılır.
 - Serbest tüketici hakkını kullananlar dışındaki katılımcılarının kullanımına sunulan elektrik enerjisi ve/veya kapasite için uygulanacak OSB elektrik enerjisi bedeli sadece elektrik enerjisi teminine ilişkin maliyetleri içerir ve katılımcılara doğrudan yansıtılır.

• YENİ HÜKÜM:

- Üretim tesisi sistem kullanım bedeli, OSB dağıtım sistemine bağlı olup kendi tüketim tesisi ve/veya tesisleri ve/veya serbest tüketicilerine ürettiği elektriği barasından direkt hat ile sağlayan üreticilerden, kW bazında uygulanacak olan emre amade dağıtım şebekesi kapasite bedeli karşılığı olarak alınır.

- **AMAÇ:** Söz konusu üretici ve tüketiciler için hazır bulundurulan kapasitenin enerji üzerinde temini imkansızdır. Çünkü kapasite kullanımları oldukça düşüktür. Bu nedenle güç üzerinden aylık sabit bir bedelin uygulanması ile bu sorunun önüne geçilebilecektir.

• YENİ HÜKÜM:

- 6948 sayılı Sanayi Sicil Kanunu gereğince sanayi sicil belgesine sahip olan sanayi katılımcıları ile sanayi sicil belgesine sahip olmayan sanayi harici katılımcılar için Kurul tarafından onaylanan dağıtım bedelleri uygulanır. Mevcut ve yeni katılımcıların sanayi sicil belgelerinin sunulmasına ilişkin işlemler ilgili OSB tüzel kişiliğince belirlenen usule göre yerine getirilir.

- **AMAÇ:** Bazı OSB'lerde düşük sanayi tarifesi nedeniyle zamanla çok sayıda diğer abone gruplarının oluşması sebebiyle sanayicilere yansıtılan dağıtım bedeli ve maliyetleri artması sorunun önüne geçilmesi.

• YENİ HÜKÜM:

- Dağıtım bedeli önerisini ilgili uygulama yılının Ekim ayı sonuna kadar bu madde çerçevesinde hazırlayarak Kuruma sunmayan veya Kurul tarafından önerileri uygun bulunmayarak 31 Aralık tarihine kadar onaylanmayan OSB'lerde Kurul tarafından belirlenen dağıtım bedelleri uygulanır.

- **AMAÇ:** Uygulamada zaten var olan işlemin mevzuata işlenmesi.

- Mevcut durumda 140 adet OSB dağıtım lisansı
- EPDK'nın web sitesinde dağıtım bedeli tekliflerinin sunulması gerektiğine ilişkin duyuru
- Her yıl Ekim ayı sonuna kadar dağıtım bedeli tekliflerinin sunulması
- Eksikliklerin tamamlanmasına ilişkin süreç (çoğunlukla telefon ya da e-posta yoluyla)
- Aralık sonuna kadar dağıtım bedellerinin onaylanması
- Onaylı dağıtım bedellerinin Resmi Gazete, internet ve yazı yoluyla ilan ve tebliği
- Dağıtım bedeli tekliflerini sunmayanlara ilişkin denetim (ön araştırma ve soruşturma) süreci

CAPEX

- Geçmiş yıllarda yapılan dağıtım tesisi yatırımlarına ait amortisman, kredi anapara ve faiz ödemelerinden uygulama yılına tekabül eden miktar
- Geçmiş yıllarda yapılan dağıtım tesisi yatırımları kapsamına girmeyen diğer yatırım harcamalarına ait harcamalardan uygulama yılına tekabül eden miktar
- Uygulama yılında yapılması öngörülen dağıtım tesisi yatırımlarına ait amortisman, kredi anapara ve faiz ödemelerinden uygulama yılına tekabül eden miktar
- Uygulama yılında yapılması öngörülen dağıtım tesisi yatırımları kapsamına girmeyen diğer yatırım harcamalarına ait harcamalardan uygulama yılına tekabül eden miktar

OPEX

- OSB dağıtım faaliyeti için gerekli personel giderleri
- OSB dağıtım faaliyeti için gerekli işletme ve bakım-onarım giderleri
- OSB dağıtım faaliyetinin hizmet alımı yolu ile sağlanması halinde

PSH

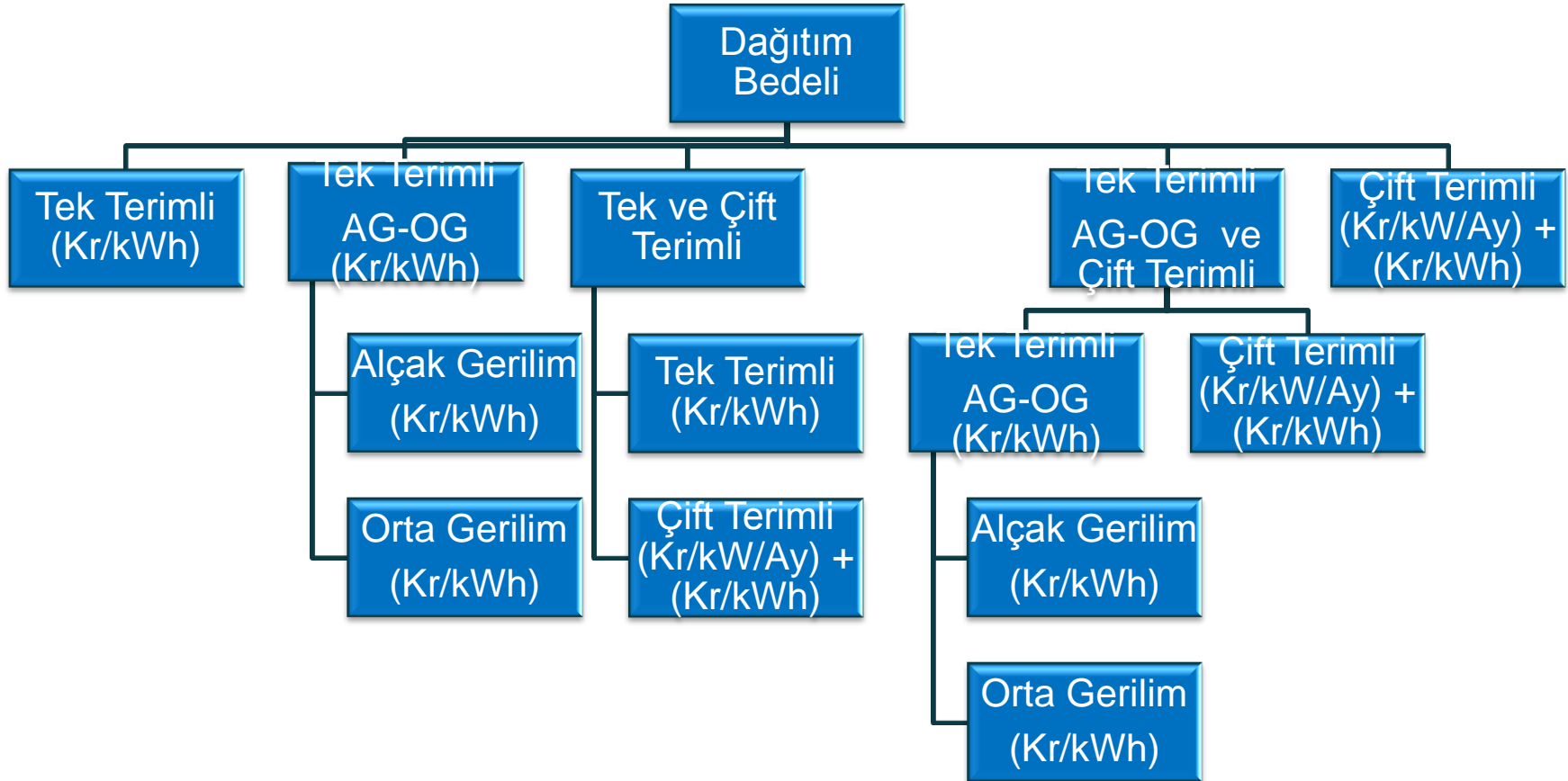
- Sayaç okuma, faturalama ve müşteri hizmetlerine ilişkin maliyetleri.

KAYIP

- Toplam Kayıp Maliyeti = Öngörülen Kayıp Miktarı * Ortalama Enerji Alım Maliyeti
- Öngörülen Kayıp Miktarı = Dağıtım Sistemine Girmesi Öngörülen Elektrik Enerjisi Miktarı – Dağıtım Sisteminde Tüketime Sunulması Öngörülen Elektrik Enerjisi Miktarı
- Ortalama Enerji Alım Maliyeti : Tüm kaynaklardan tedarik edilecek olan elektrik enerjisinin paçal maliyeti.

GELİR DÜZELTME BİLEŞENİ

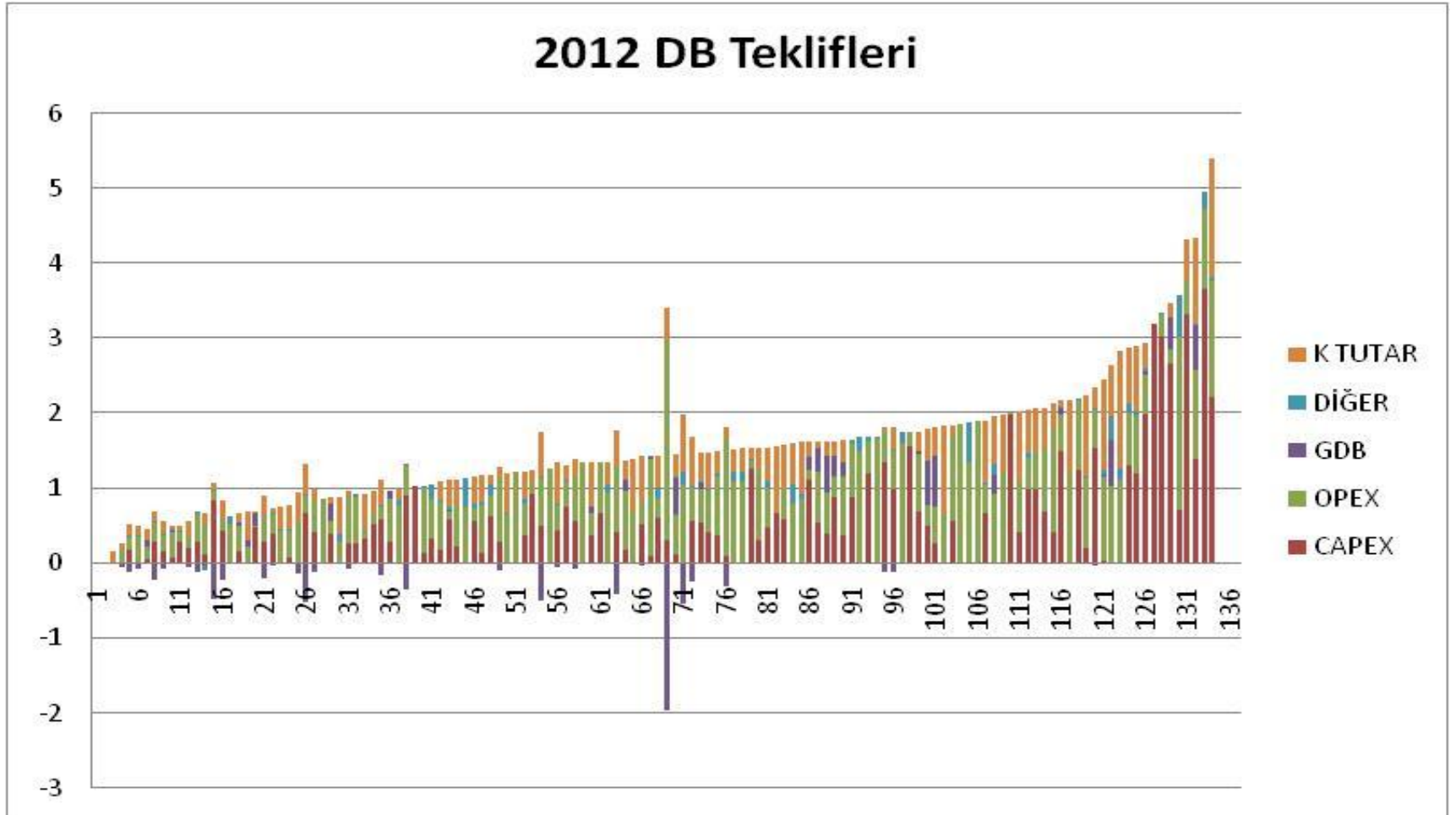
- (i-2) yılı dağıtım gelir gereksiniminin elde edilmemesi ya da fazla gelir elde edilmesi durumunda aradaki farkın i yılı dağıtım gelir gereksinimine yansıtılmasını ve bu vesileyle OSB'nin ya da katılımcılarının zarara uğramasını engelleyen parametre
- Dağıtım bedeli teklifi öngörülere dayanmaktadır.
- Öngörü olarak sunulan dağıtıma esas enerji miktarı ve uygulama yılı öngörüsü olarak sunulan yatırım ve işletme giderlerindeki dalgalanmalar nedeniyle ortaya çıkan risklerin bertaraf edilmesi için düzeltme bileşeni mekanizması gereklidir.



OSB Dağıtım Bedelleri Teklifleri – 2011 & 2012

DB TEKLİFİ DURUM	2011 DB (Önceki Yıl)	2012
ZAMANINDA GELENLER	104	116
GEÇ GELENLER	19	18
GELMEYENLER	4	-
TOPLAM	127	134

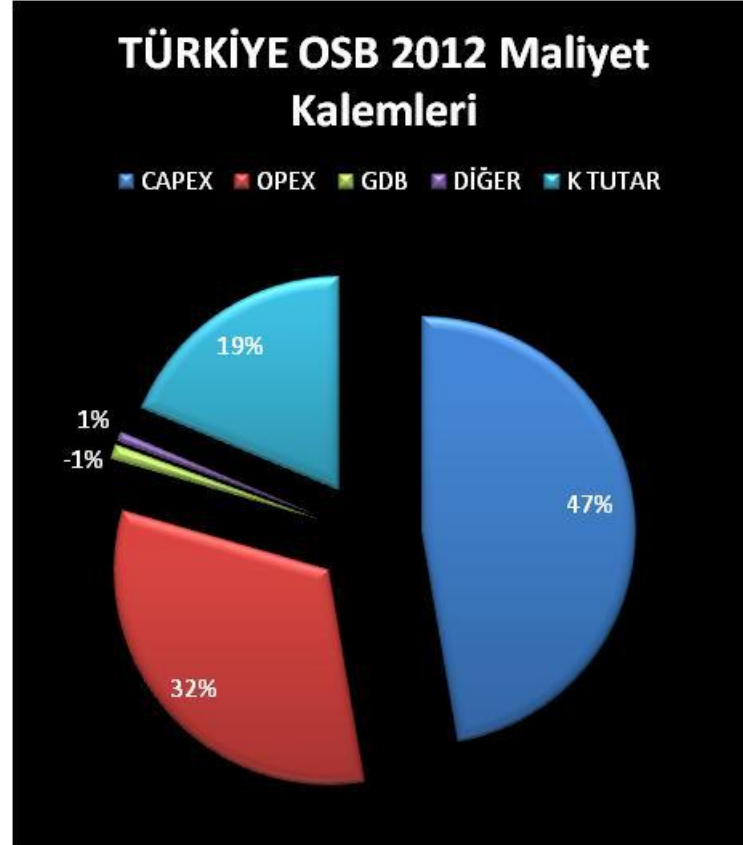
OSB'ler dağıtım bedeli tekliflerini sunmak noktasında önemi bir gelişme içerisindedir.



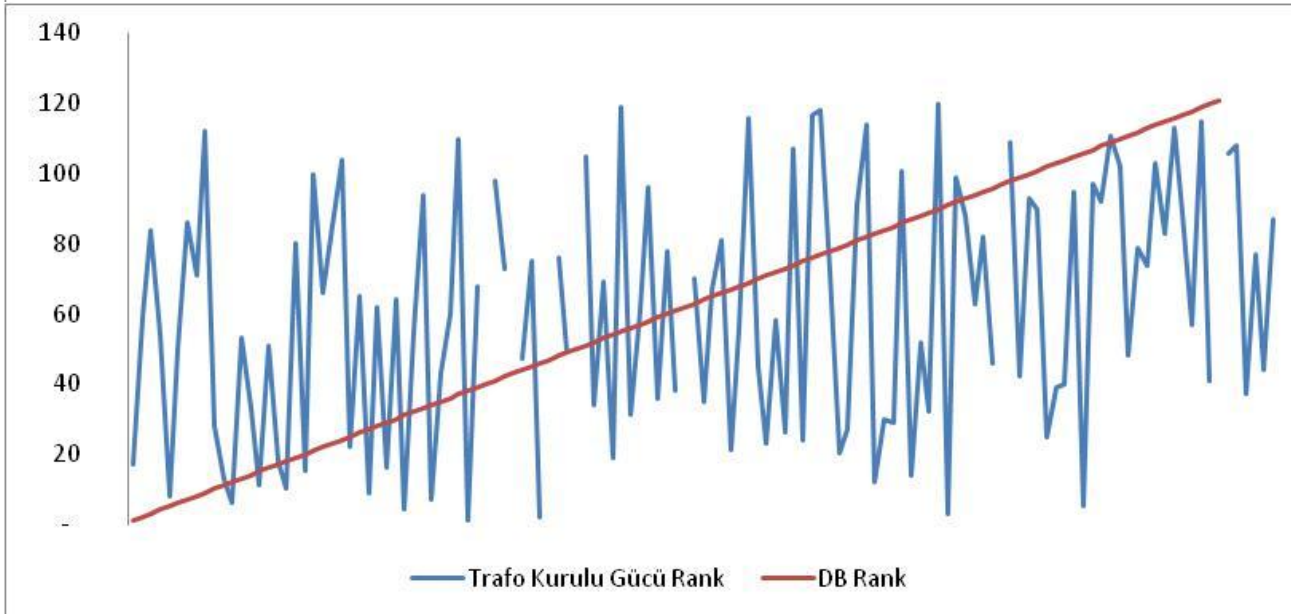
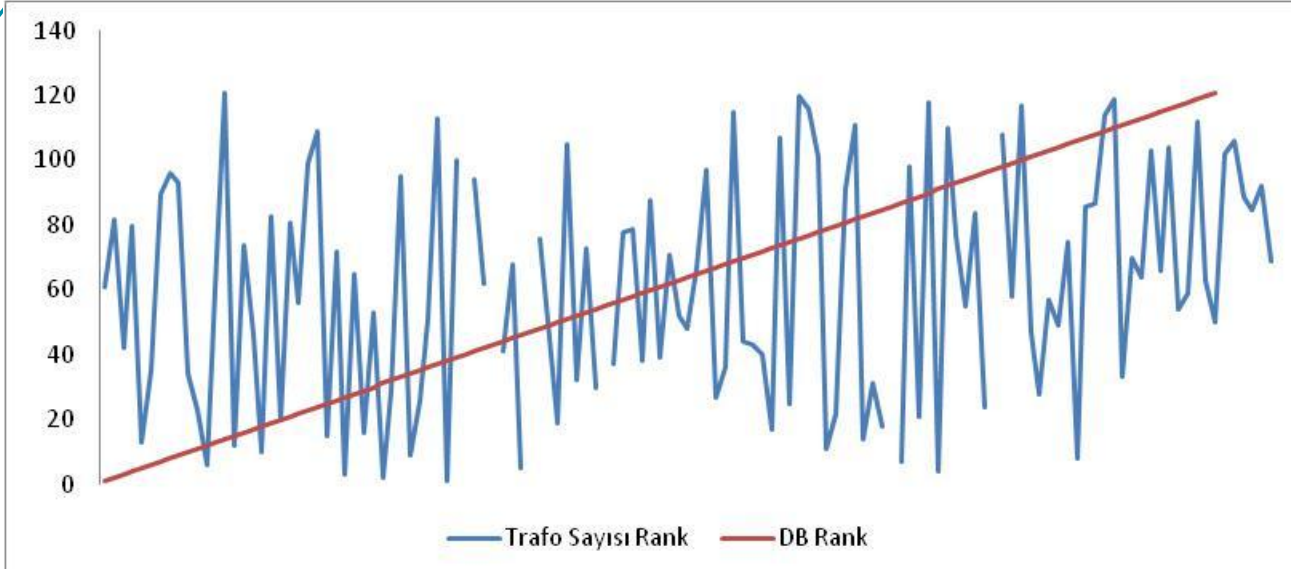
DB TEKLİFLERİ VE MALİYET BİLEŞENLERİ (Kr/kWh)					
	CAPEX	OPEX	PSH	KAYIP	GDB
MİN	-	-	-	-	- 1,955
ORTALAMA	0,459	0,588	0,031	0,283	- 0,007
MAKS	2,259	1,817	0,299	1,074	0,676

Fiziki Parametre	TÜRKİYE OSB
Toplam Trafo Sayısı	12.087
Toplam Trafo Kurulu Gücü (kVA)	11.225.743
Toplam Hat Uzunluğu (km)	7.482
Önceki yıla ilişkin yıllık puant değeri (MW)	3.420
Toplam Katılımcı Sayısı	44.748
OSB Dağıtım Sistemine Girmesi Öngörülen (OSB içerisinde üretilen dahil) Elektrik Enerjisi Miktarı (kWh/yıl)	20.634.261.195
OSB Dağıtım Sisteminde Tüketimine Sunulması Öngörülen Elektrik Enerjisi Miktarı (kWh/yıl)	20.274.074.031
Kayıp Enerji Miktarı (kWh/yıl)	360.187.163
KAYIP ORANI	1,75%

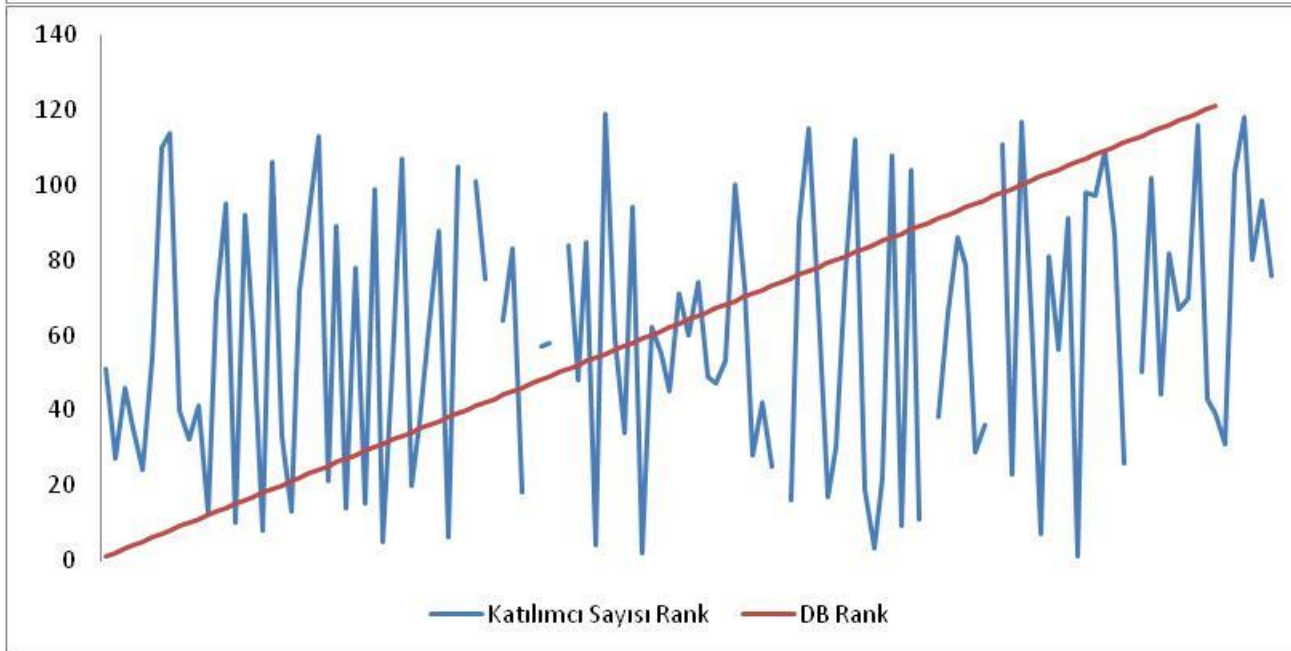
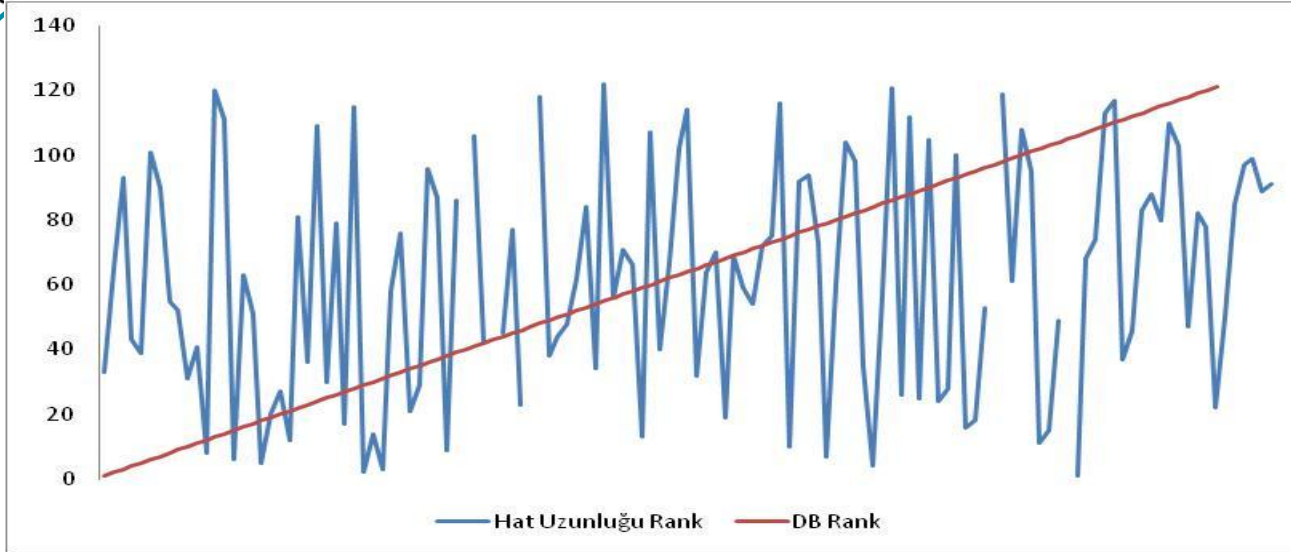
MALİYET KALEMİ	TUTAR
CAPEX	118.608.255
OPEX	80.659.135
GDB	-
DİĞER	2.744.074
K TUTAR	1.823.056
	46.877.303



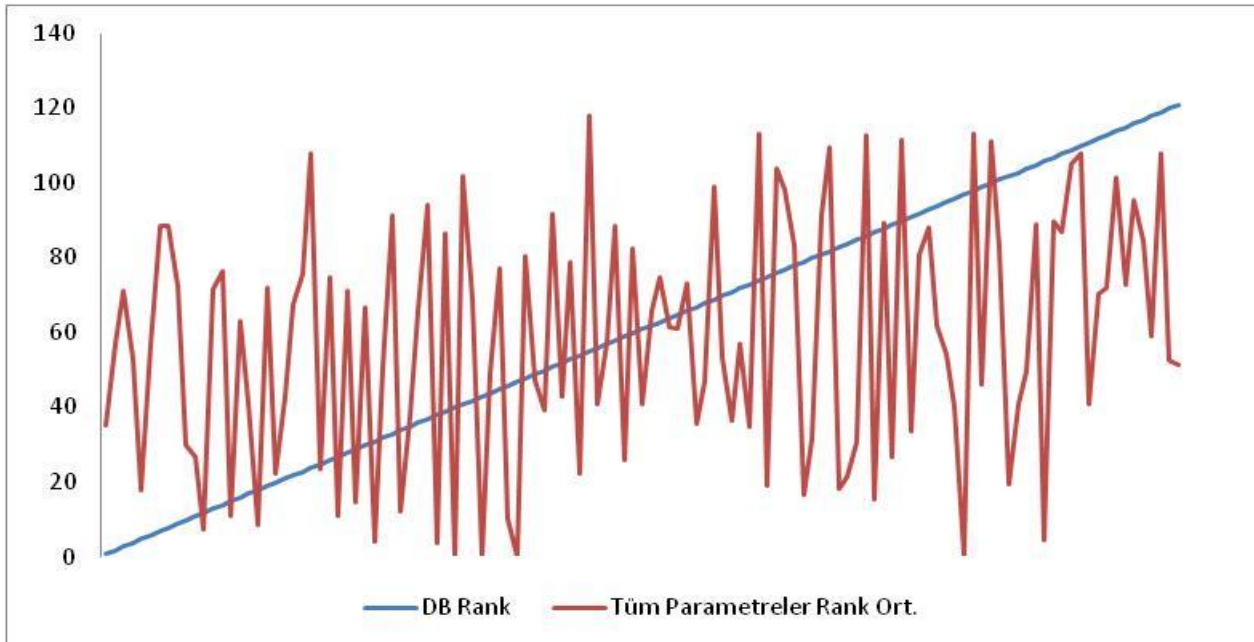
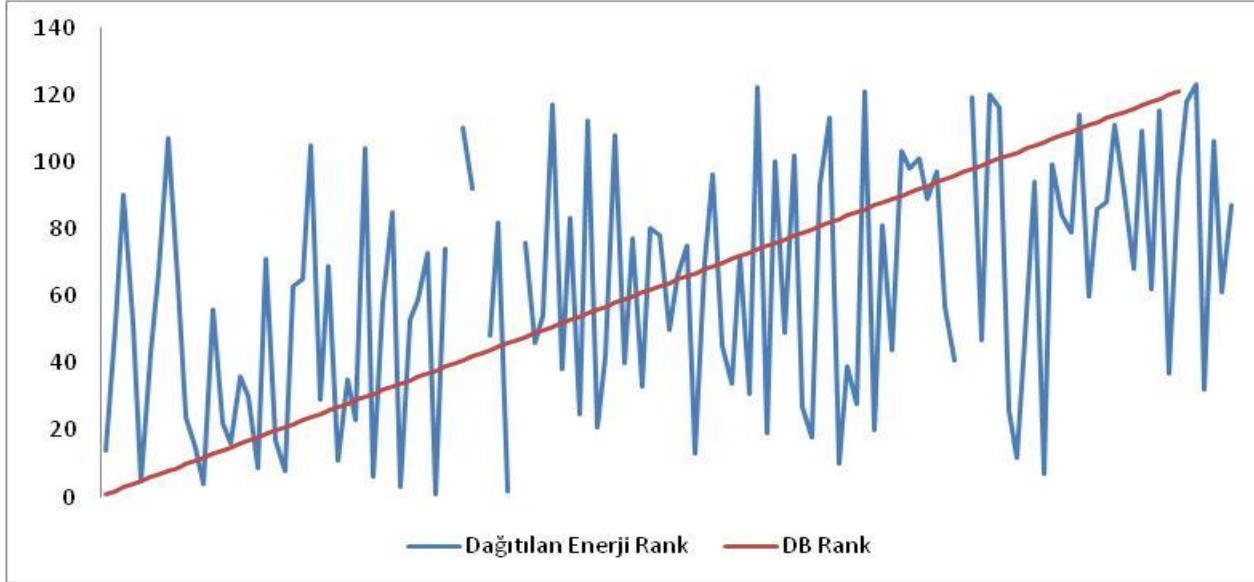
OSB Dağıtım Bedellerinin Mukayesesinin Güçlüğü

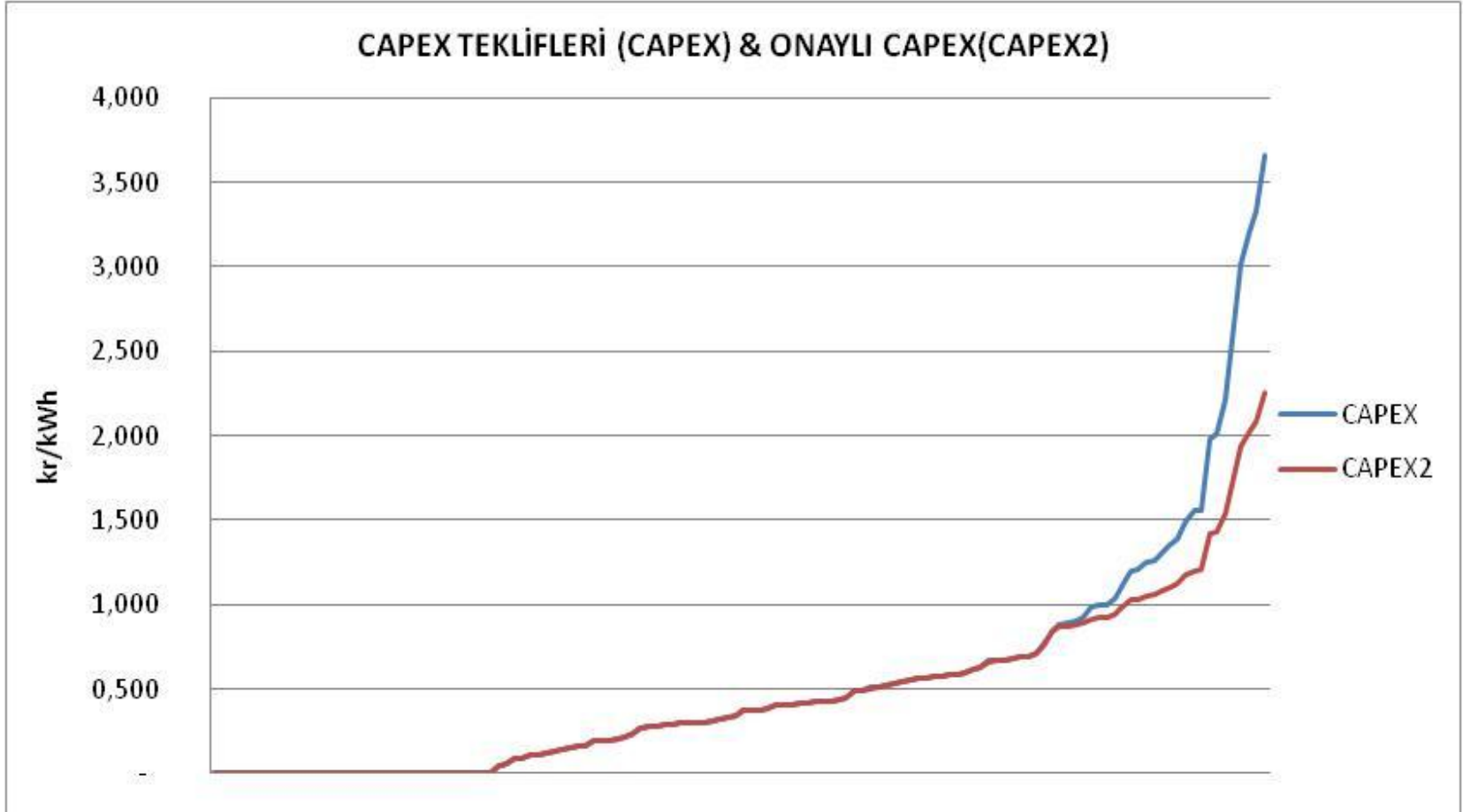


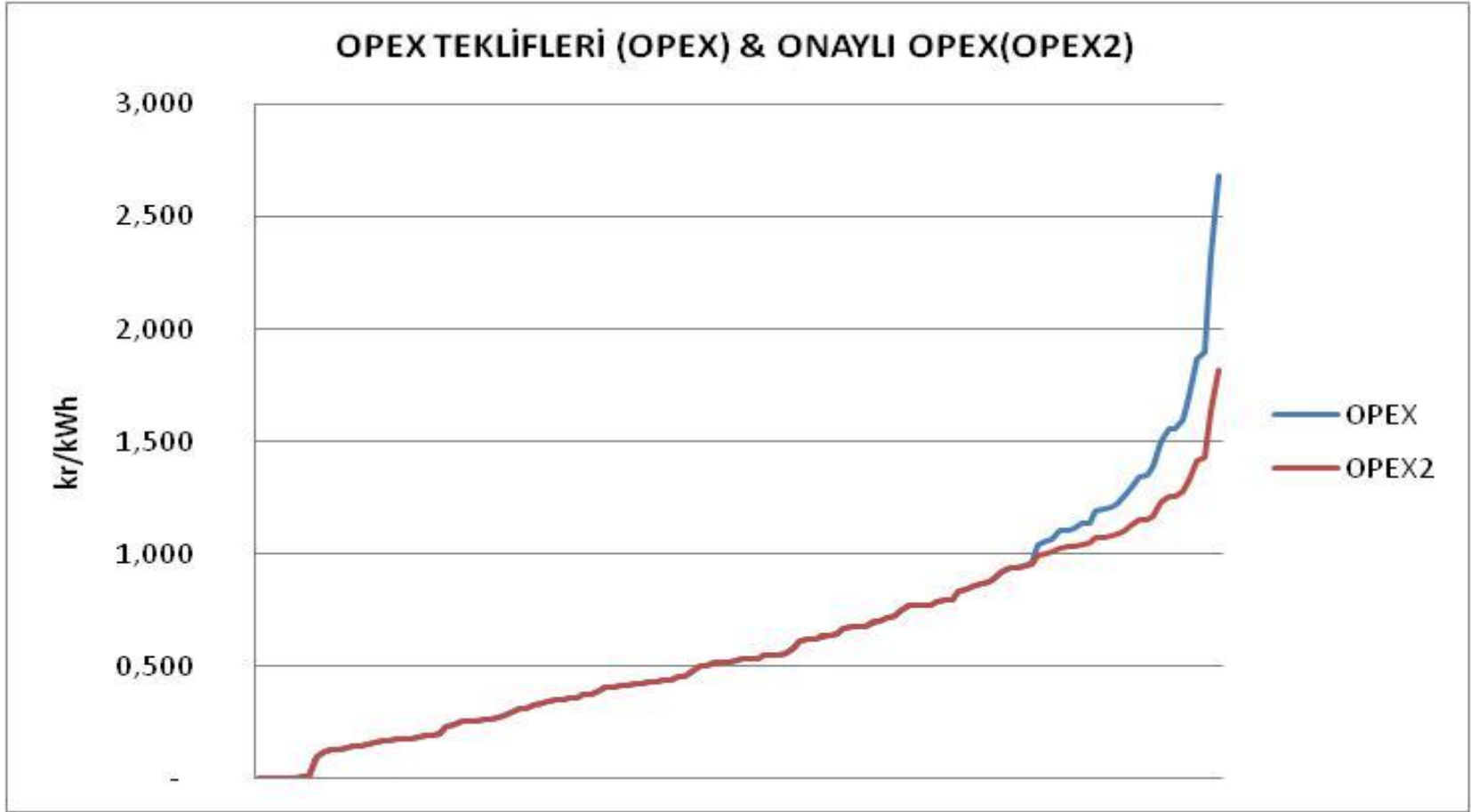
OSB Dağıtım Bedellerinin Mukayesesinin Güçlüğü

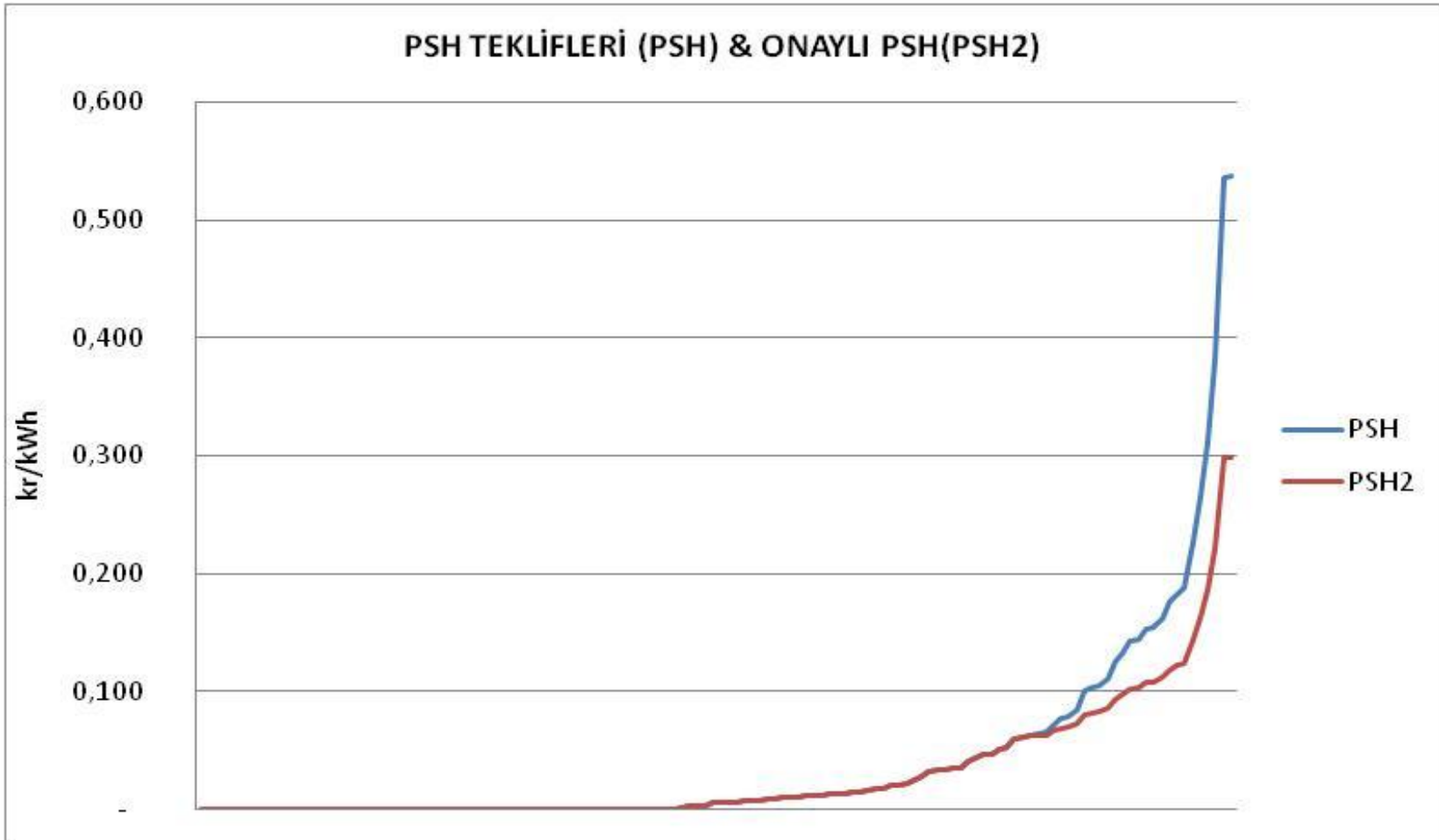


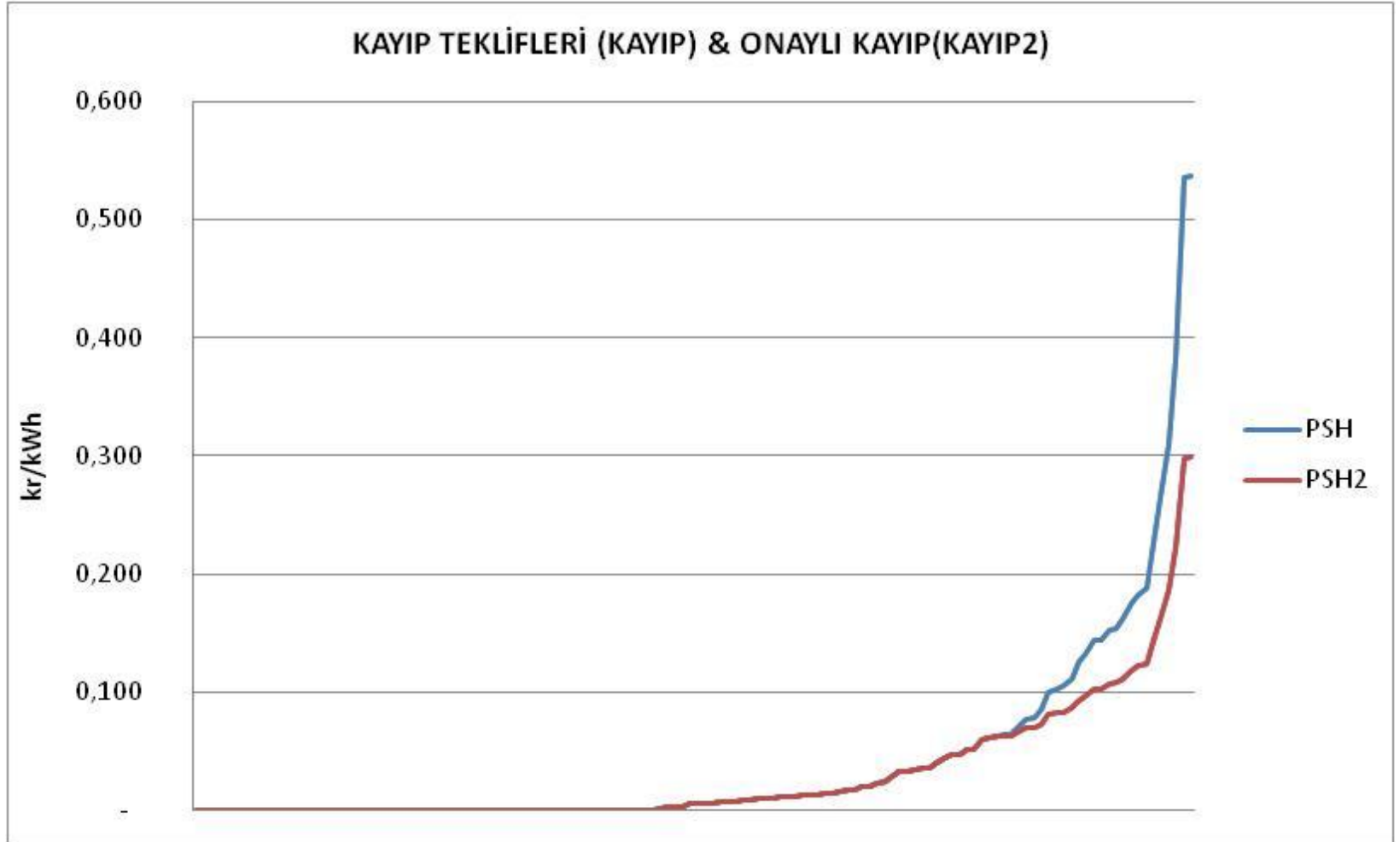
OSB Dağıtım Bedellerinin Mukayesesinin Güçlüğü





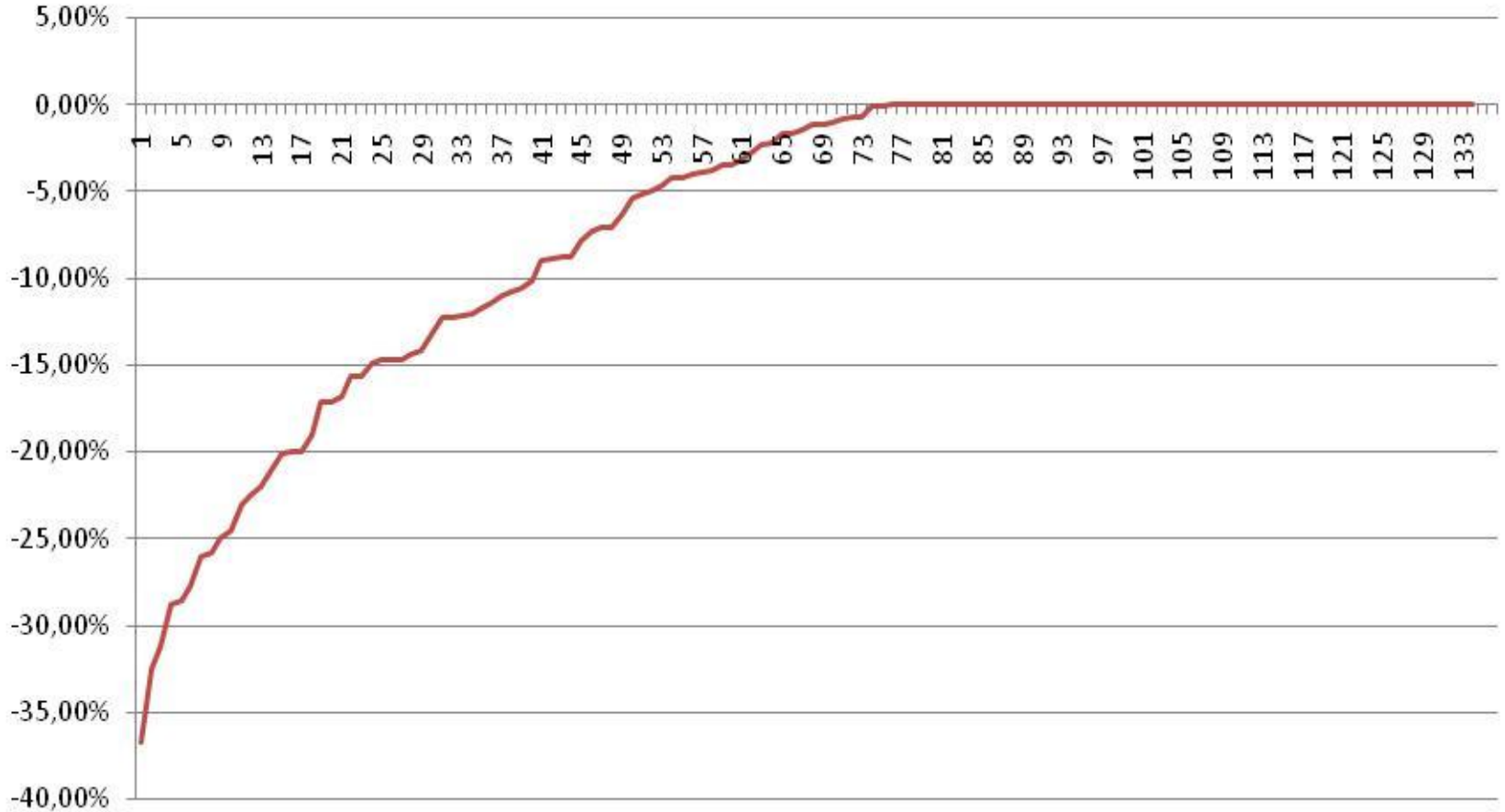




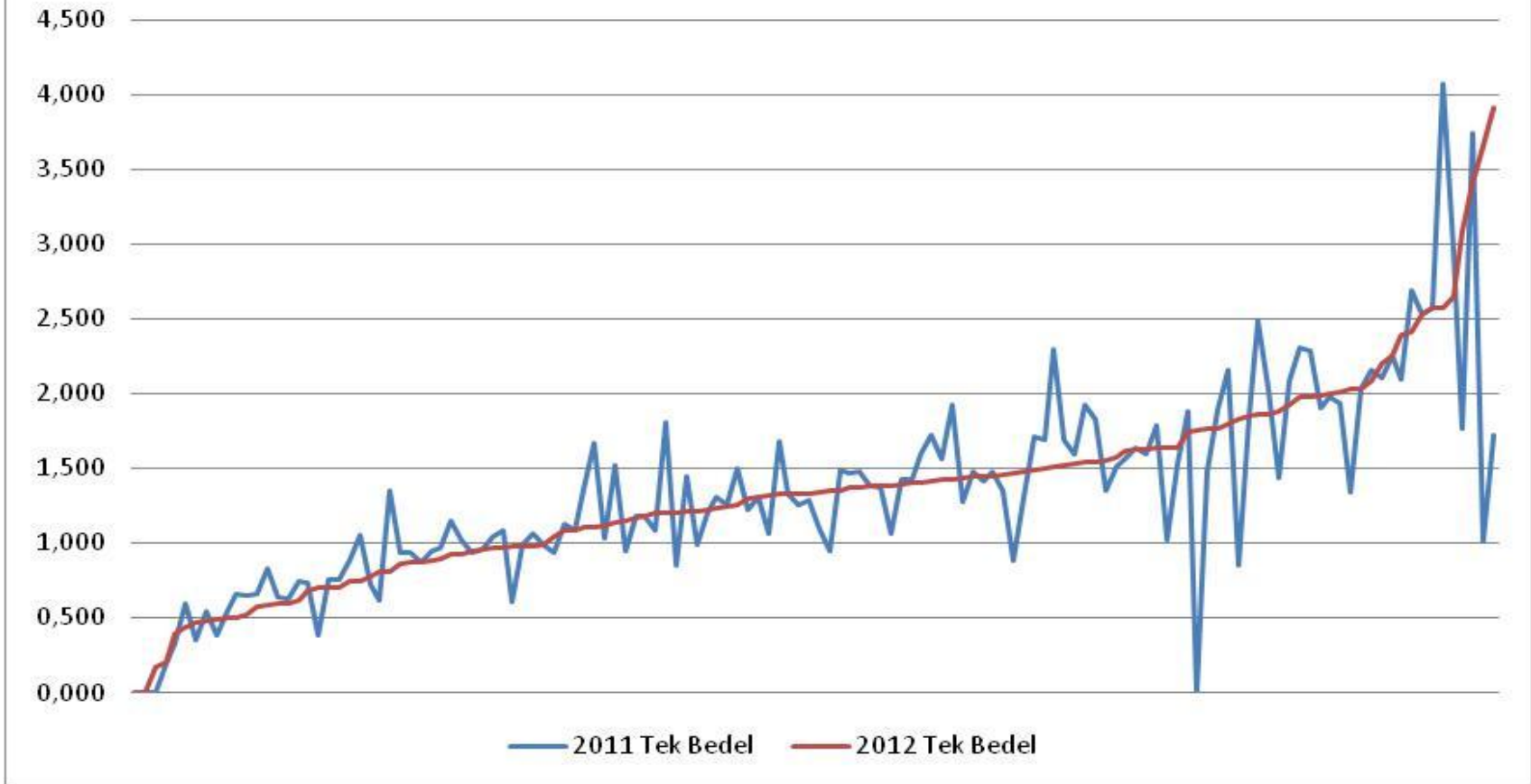




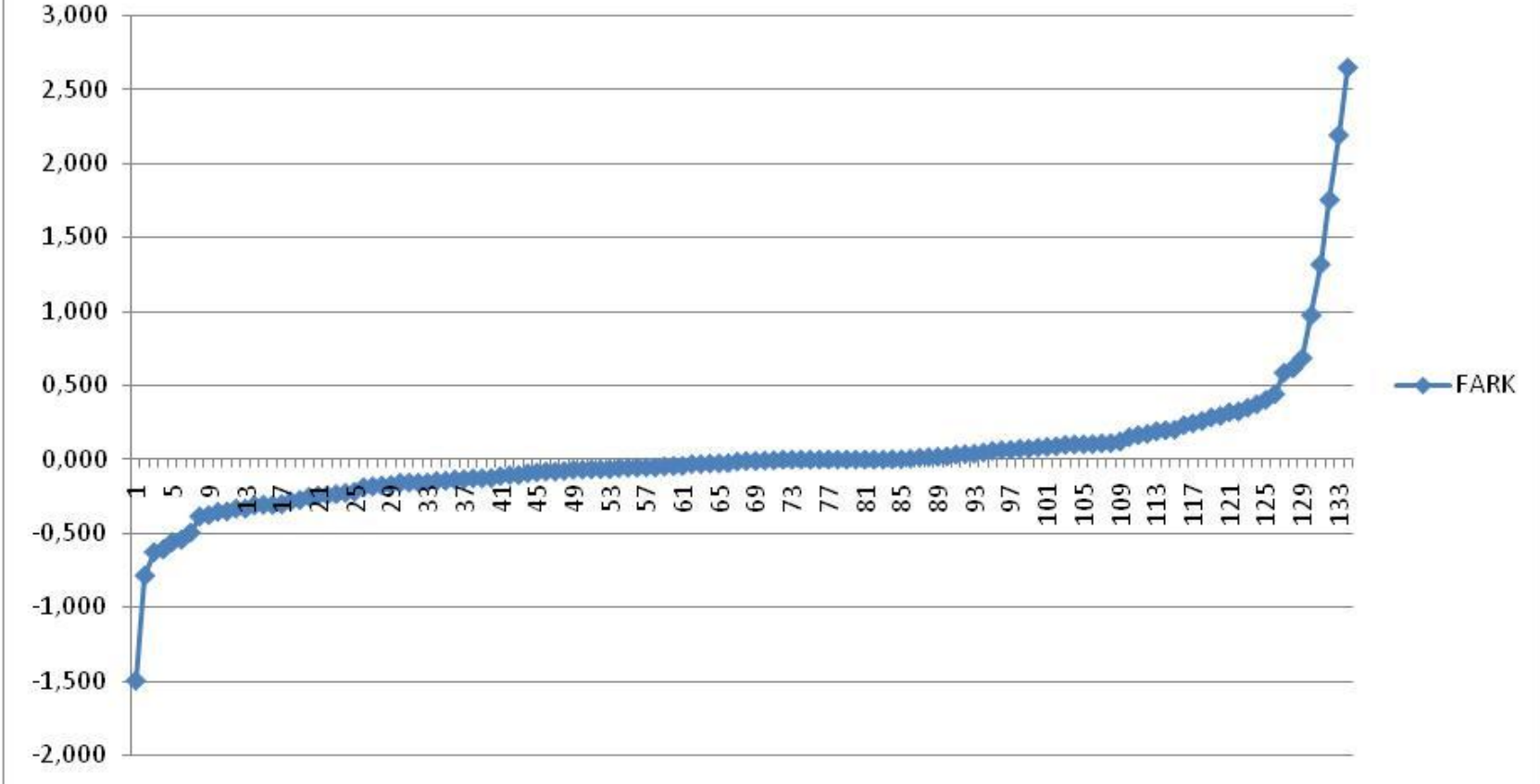
Kurul Onayı İle DB Tekliflerinde Gerçekleşen Düşüşler



Enflasyonla Güncellenmiş 2011 DB & 2012 Kıyaslama Modeli Sonuçlarının Karşılaştırılması



Güncellenmiş 2011 DB & 2012 DB Farkı (kr/kWh)



- OSB ler dağıtım bedeli tekliflerinde yer alan parametrelere ilişkin öngörülerini sağlıklı olarak yapmalıdırlar.
- OSB'ler yatırım programlarını yaparken dağıtım bedellerindeki dalgalanmaları dikkate almalı, yıllar, abone grupları, tüketiciler arası sübvansiyonlara sebebiyet vermemelidirler.
- Dağıtım bedellerinde dalgalanmalara neden olacak harcamalar yıllara bölünmeli, söz konusu harcamaların finansmanı da birkaç yıla dağıtılarak yapılmalıdır.
- OSB'ler DB tekliflerinde diğer OSB dağıtım bedellerini ve önceki yıl bedellerini dikkate almalıdırlar.
- OSB'ler dağıtım bedeli dahil enerji ve ilgili hizmet bedellerinde katılımcılarına rekabet etme imkanı sağlayacak özel tedarikçilere yönelmelidirler.
- OSB'ler katılımcılarına enerji teminlerine ilişkin maliyetler konusunda açık ve anlaşılır bilgi vermeli, oluşması muhtemel tereddütleri ortadan kaldırmalıdırlar.

- Çift Terimli Tarife Hesaplamalarında sabit ve deęişken bedel bileşenleri optimum olarak ve eş maliyet üzerinden belirlenmelidir, tüketiciler arasında sübvansiyona neden olunmamalıdır.
- Sanayi ve sanayi dışı tarifeler önerilirken maliyetlerin nasıl ayrıştırıldığı detaylı olarak izah edilmeli, tüketicilere sebep oldukları maliyetlerin çok üzerinden bedeller yansıtılmamalıdır.
- Tarife ve dağıtım bedeli konularında tecrübeli OSB'lerin OSBÜK gibi çatılar altında diğerlerine rehberlik etmesi gerekmektedir.

Teşekkürler

Nedim KORKUTATA
nkorkutata@epdk.org.tr