

# SERBEST ELEKTRİK PİYASASINDA SON GELİŞMELER VE OSB'LERİN DURUMU

**ALİ ERMAN AYTAC**

23 KASIM 2012

**VI. OSB ENERJİ ZİRVESİ / KAYSERİ**

# OSB'ler için SERBEST TÜKETİCİLİK

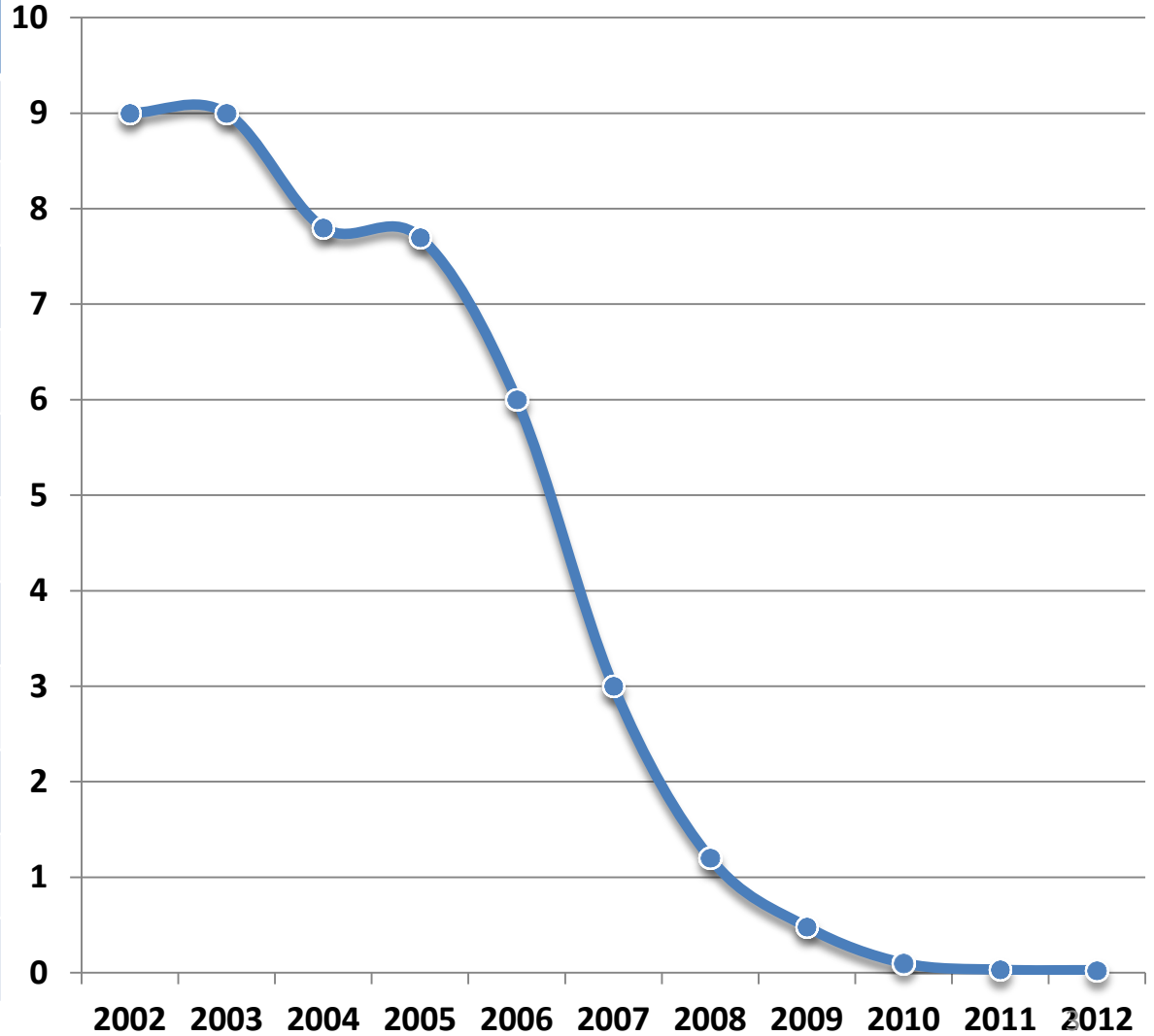
Elektrik Piyasası Kanunu 2. Madde «g» Fıkrası uyarınca;

- Organize sanayi bölgeleri tüzel kişilikleri, katılımcılarının elektrik ihtiyacını karşılamak amacıyla **tüketim miktarına bakılmaksızın** serbest tüketici sayılır.
- Organize sanayi bölgesi katılımcılarından **serbest tüketici limitini aşan tüketiciler**, organize sanayi bölgesine **dağıtım bedeli ödemek** kaydıyla tedarikçisini seçme hakkına sahiptir.

# SERBEST TÜKETİCİ LİMİTLERİ

YIL	LİMİT
2002	9 milyon kWh
2003	9 milyon kWh
2004	7,8 milyon kWh
2005	7,7 milyon kWh
2006	6 milyon kWh
2007	3 milyon kWh
2008	1,2 milyon kWh
2009	480 bin kWh
2010	100 bin kWh
2011	30 bin kWh
2012	<b>25 bin kWh</b>

milyon kWh



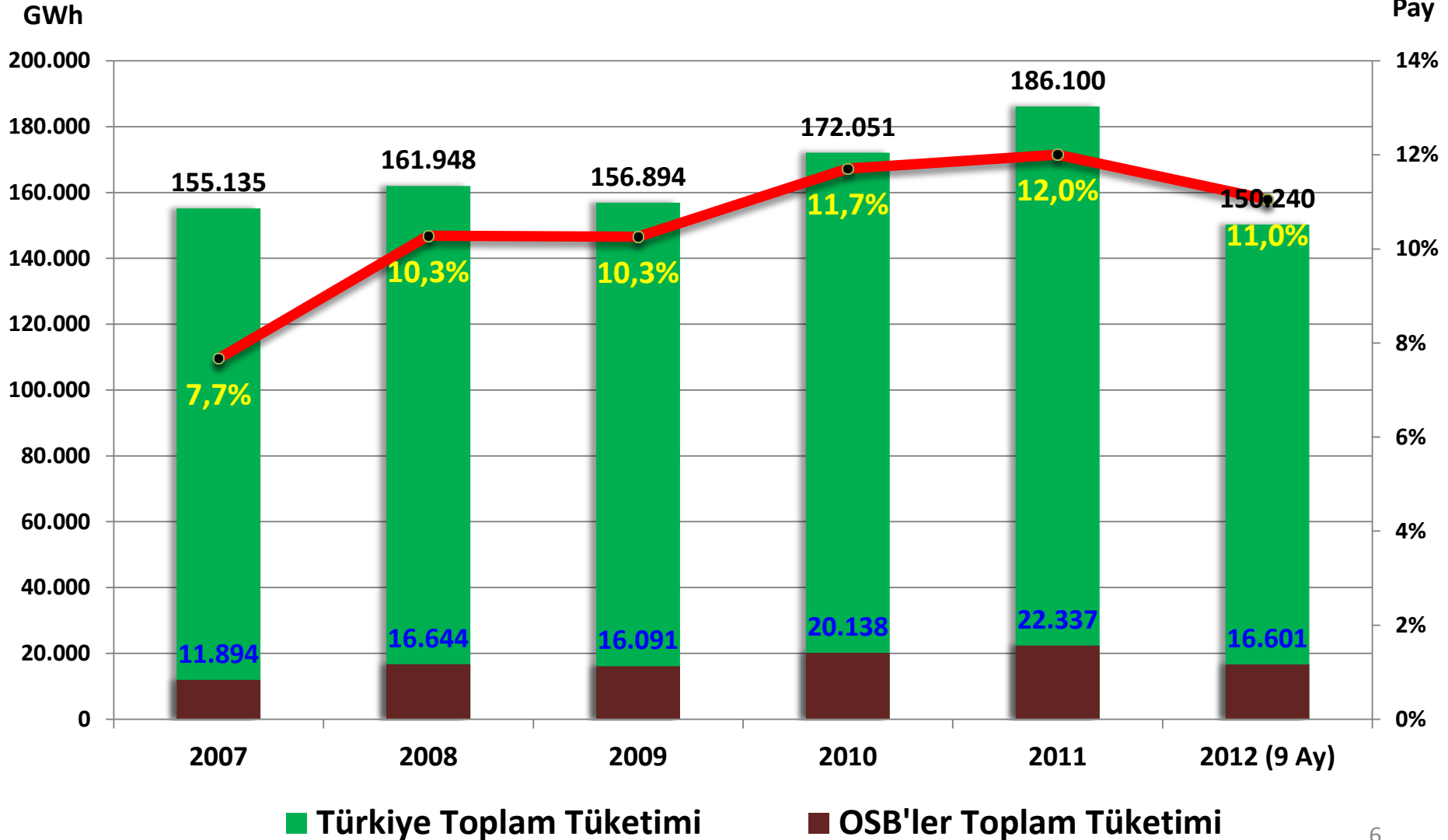
# TEDARİKÇİ SEÇİMİNDE DİKKAT EDİLMESİ GEREKEN NOKTALAR

- **FİYAT**
  - İNDİRİM ORANI
  - PSH BEDELİ
- **TEDARİK KAYNAĞI**
  - KENDİ ÜRETİMİ
  - İKİLİ ANLAŞMA
  - PMUM ?

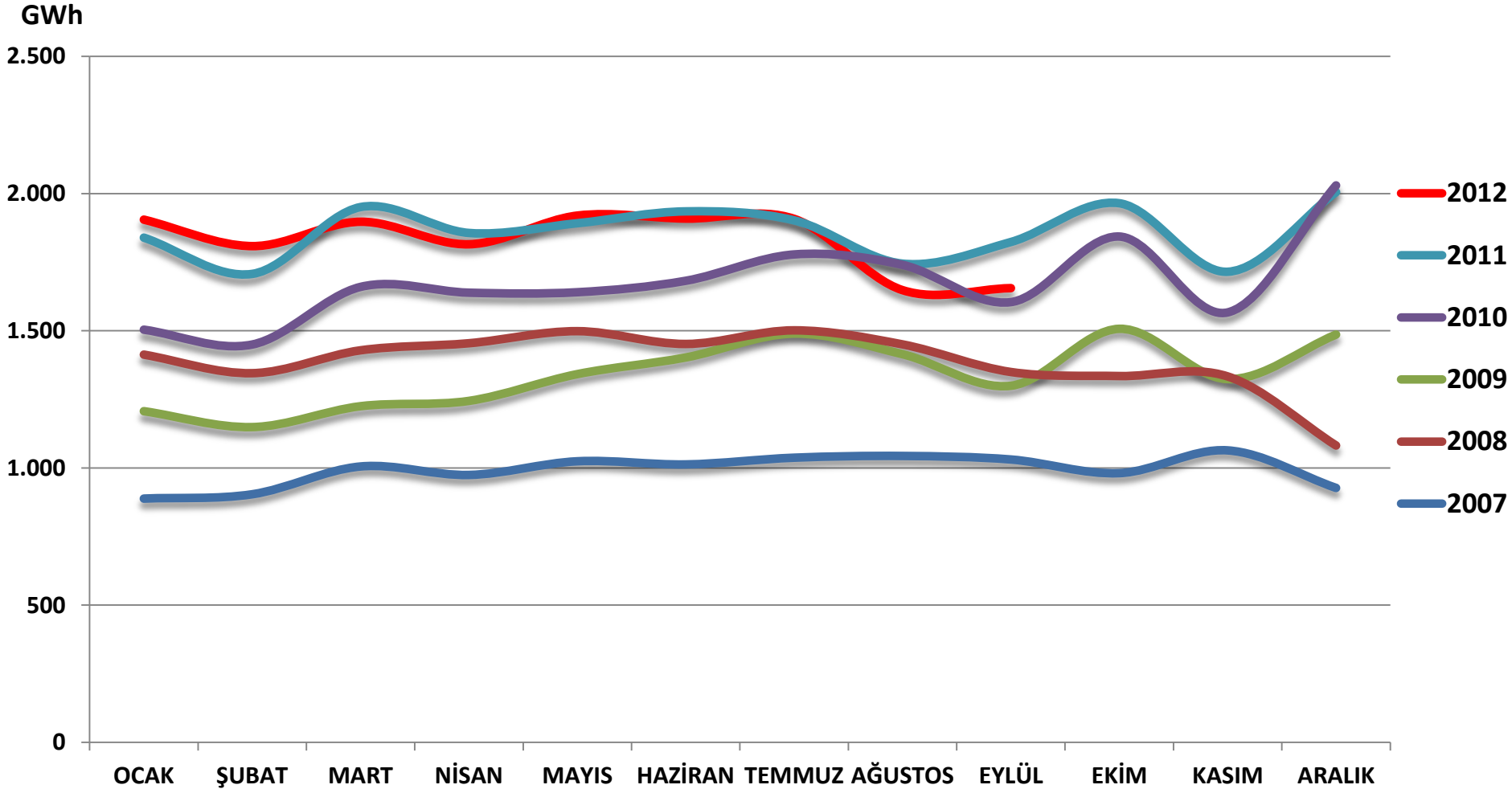
# TEDARİKÇİ SEÇİMİNDE DİKKAT EDİLMESİ GEREKEN NOKTALAR

- **ÜRETİM KAYNAĞI**
  - YENİLENEBİLİR
  - TERMİK
  - ÇEŞİTLENDİRİLMİŞ
- **FİNANSAL GÜÇ**
- **EKİP - TECRÜBE**

# OSB'LERİN TÜRKİYE ELEKTRİK TÜKETİMİNDEKİ PAYI



# OSB'LERİN AYLAR BAZINDA TÜKETİM DAĞILIMI



# BAĞLANTI DURUMLARINA GÖRE OSB TARİFELERİ

- **1 nolu Bağlantı : İletim Sistemi Kullanıcıları**

**Fonsuz Tarife = Çıplak Bedel + PSH Bedeli**

- **2 nolu Tarife (323 A) : İletim şalt sahalarının dağıtım şirketinin kullanımındaki OG baralarına özel hattı ile bağlı Kullanıcılar**

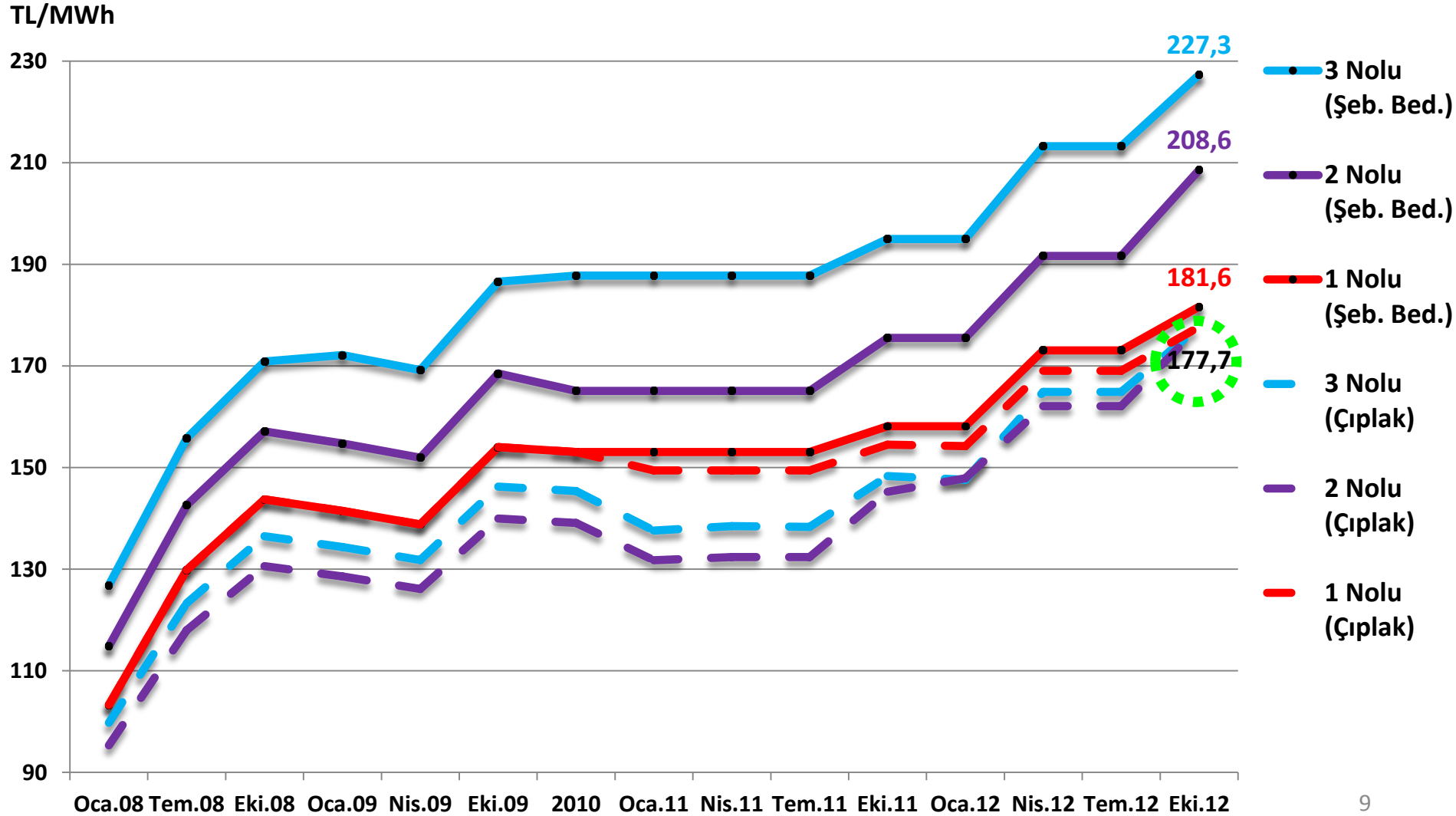
**Fonsuz Tarife = Çıplak Bedel + PSH Bedeli + K/K Bedeli + İletim Bedeli**

- **3 nolu Tarife (323 B) : İletim şalt sahalarının dağıtım şirketinin kullanımındaki OG baralarına dağıtım şirketi hattı ile bağlı Kullanıcılar**

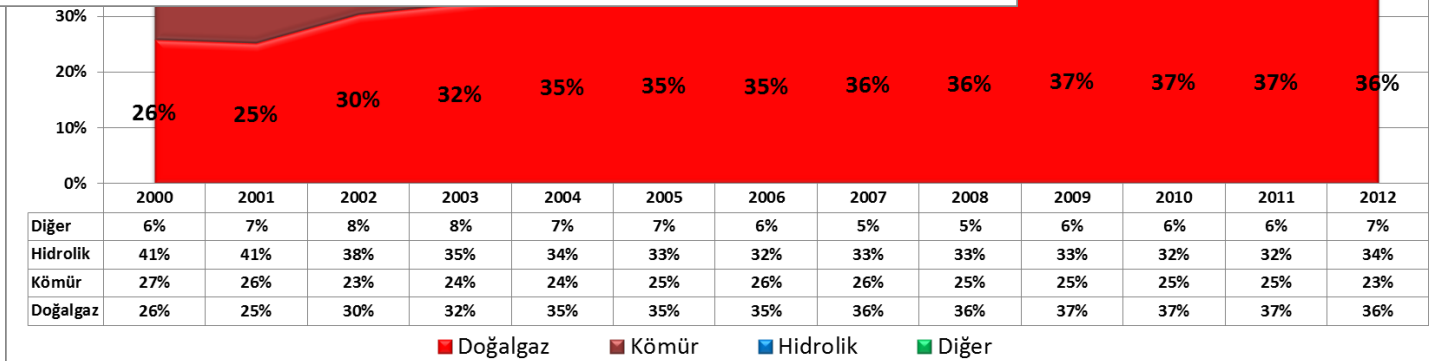
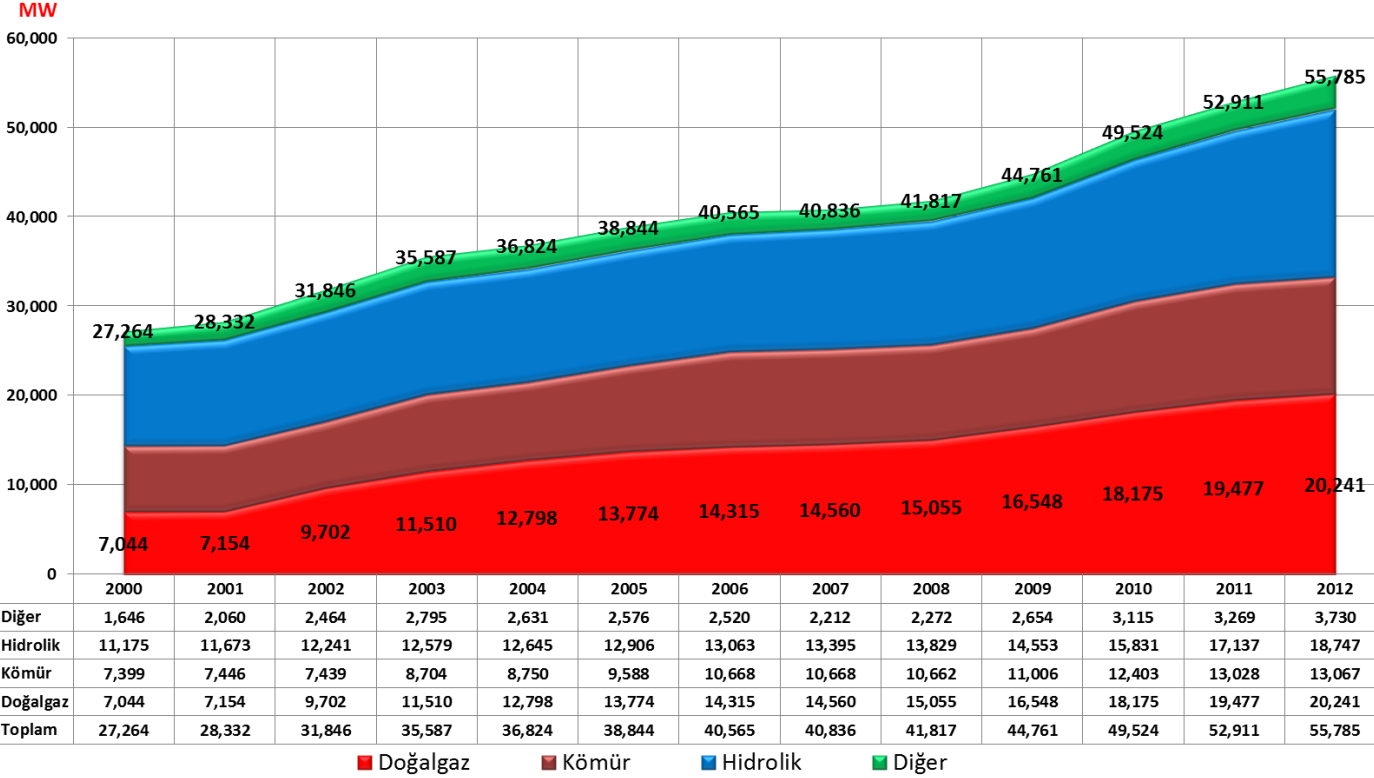
**Fonsuz Tarife = Çıplak Bedel + PSH Bedeli + K/K Bedeli + İletim Bedeli +  
Dağıtım Bedeli**

# OSB TARİFELERİ DEĞİŞİMİ

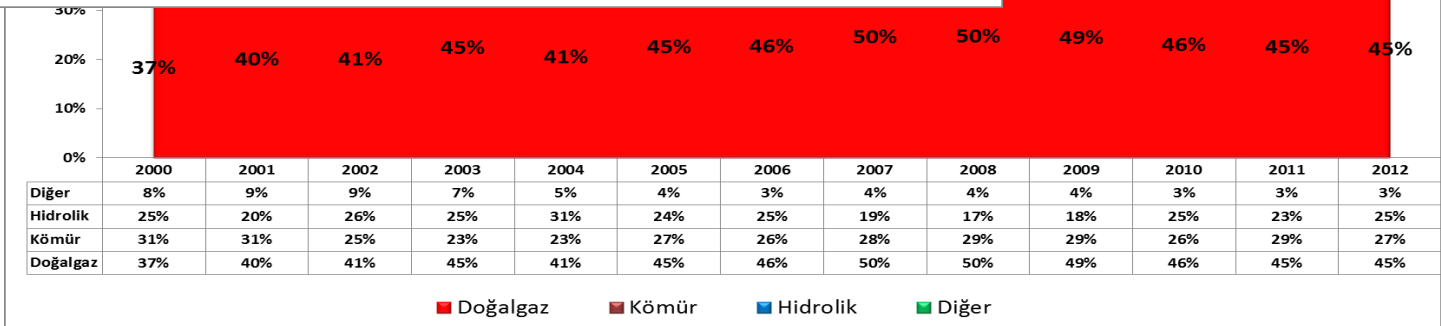
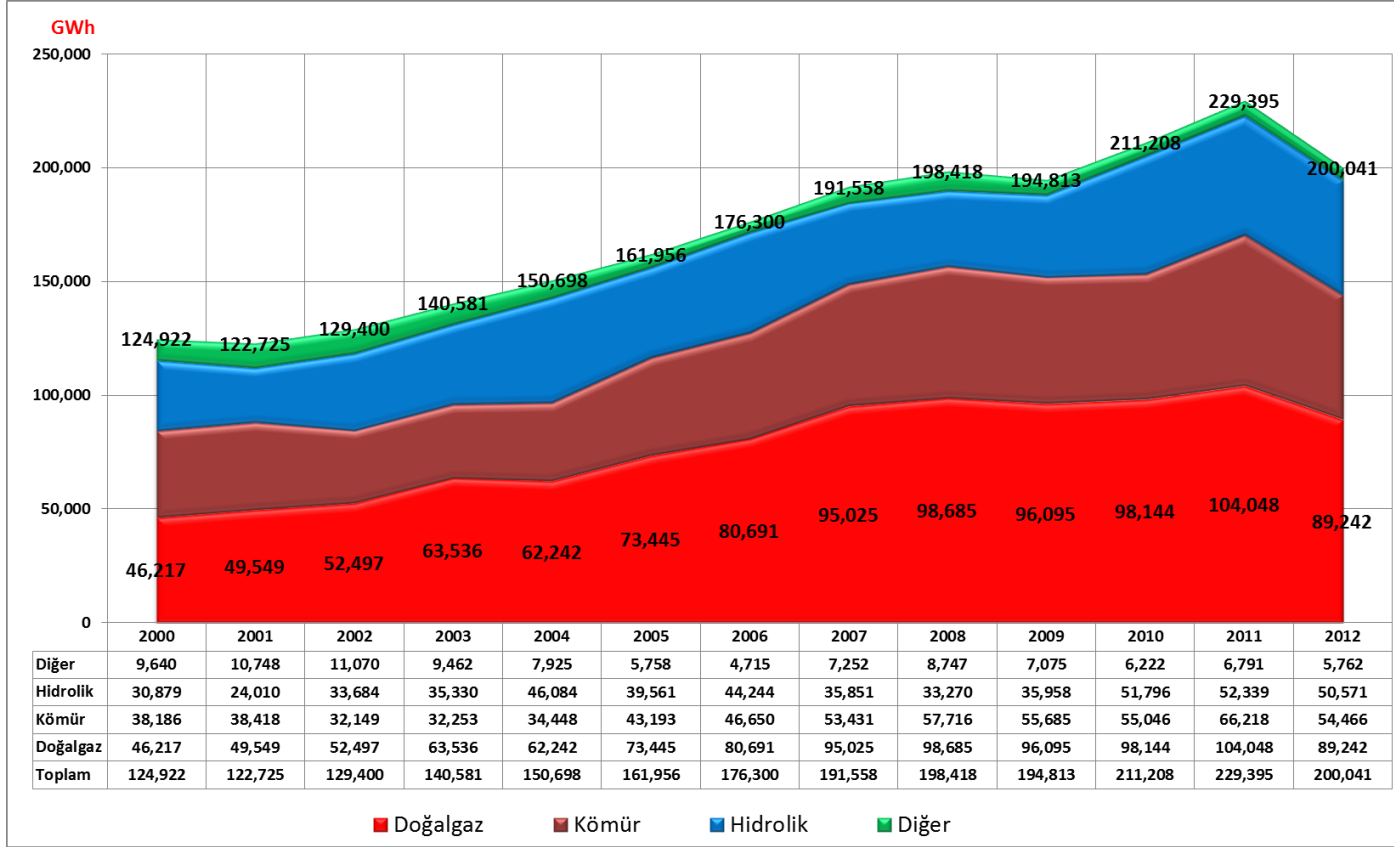
## (Tek Terimli - Tek Zamanlı)



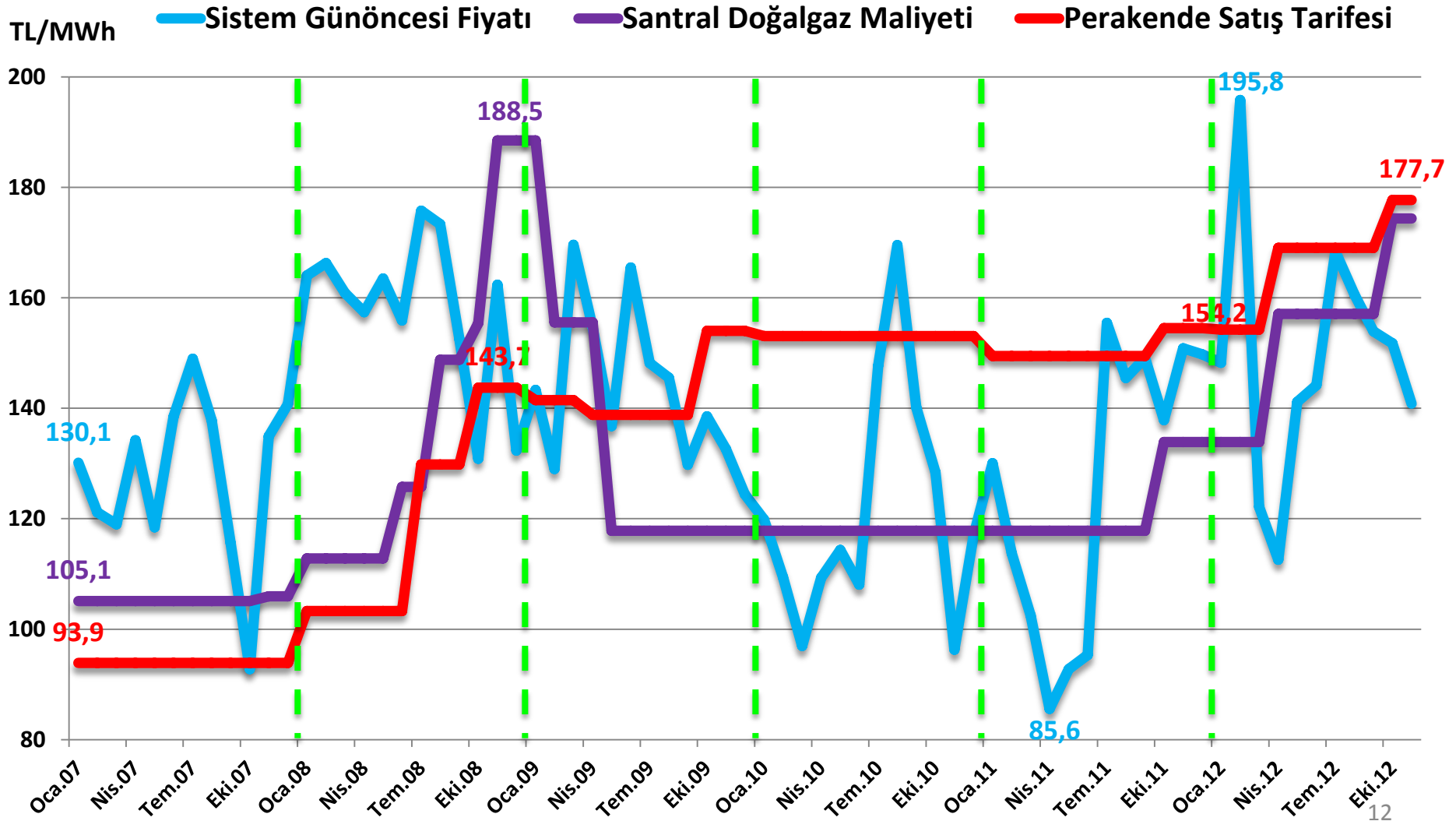
# KURULU GÜCÜN KAYNAKLAR BAZINDA YILLAR İTİBARIYLA GELİŞİMİ



# ELEKTRİK ÜRETİMİNİN KAYNAKLAR BAZINDA YILLAR İTİBARIYLA GELİŞİMİ



# PERAKENDE TARİFE, SİSTEM FİYATI VE MALİYET GELİŞİMLERİ

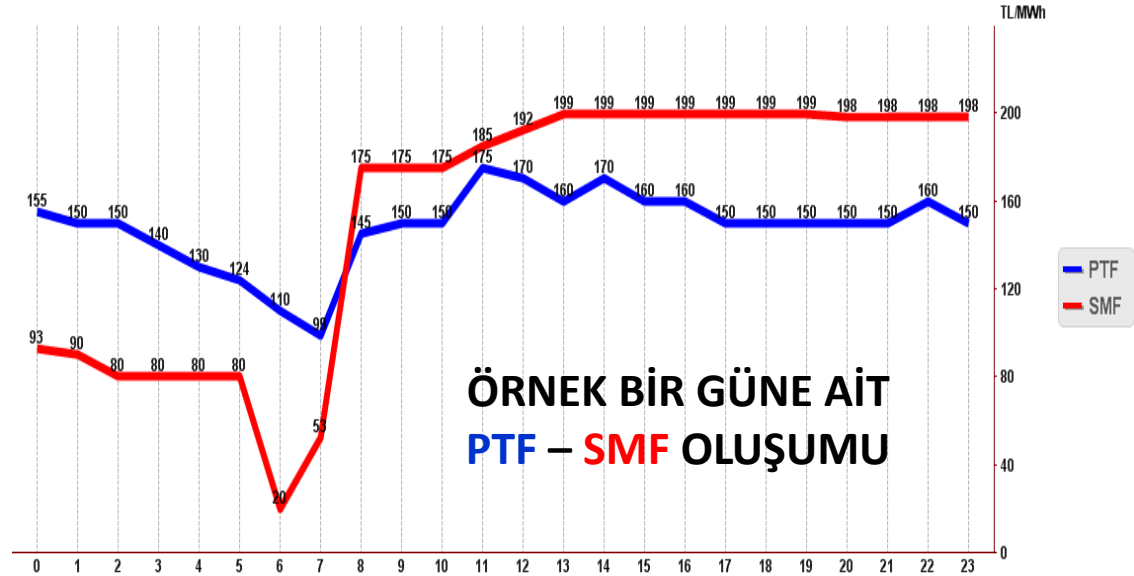


# TEDARİKÇİLERİN EK MALİYETLERİ

- **Tüketim Tahmini Sapmaları (Dengesizlikler)**
- **Sıfır Bakiye Düzeltme Tutarı**
- **Piyasa İşletim Ücreti**
- **Süresinde Ödenmeyen Alacaklar Payı**
- **YEKDEM Kapsamında Yansıtılan Net Bedel**
- **PMUM üzerinden alınan enerji için yapılan günlük ödemeler**
- **Teminat Masrafları ve diğer Vergi, Harçlar**

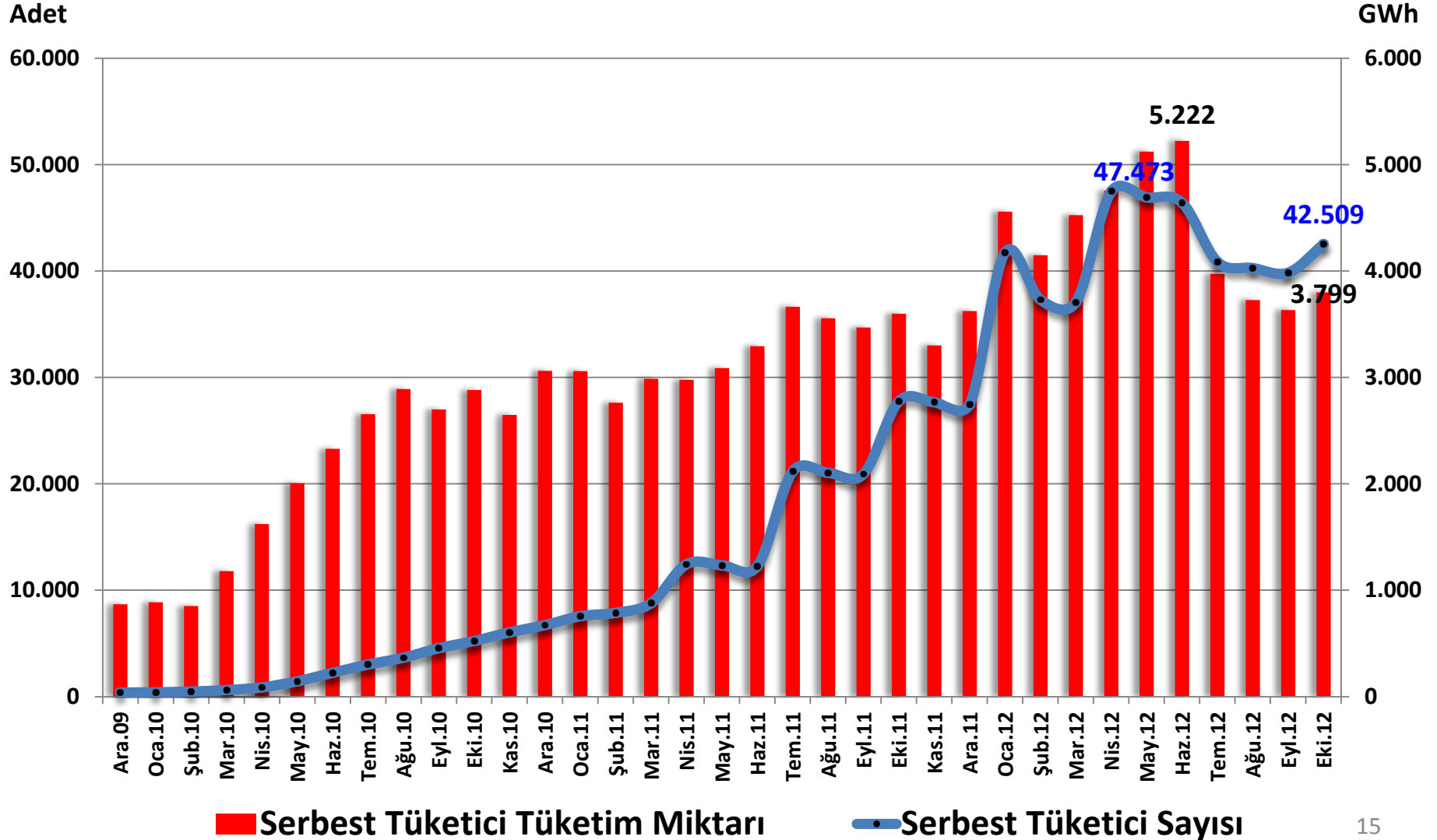
# ÇİFT FİYAT MEKANİZMASI VE TÜKETİM TAHMİNİ SAPMALARININ SONUÇLARI

<b>GÜN ÖNCESİ FİYATI</b>	<b>GERÇEK ZAMAN FİYATI</b>
<b>PTF</b>	<b>SMF</b>

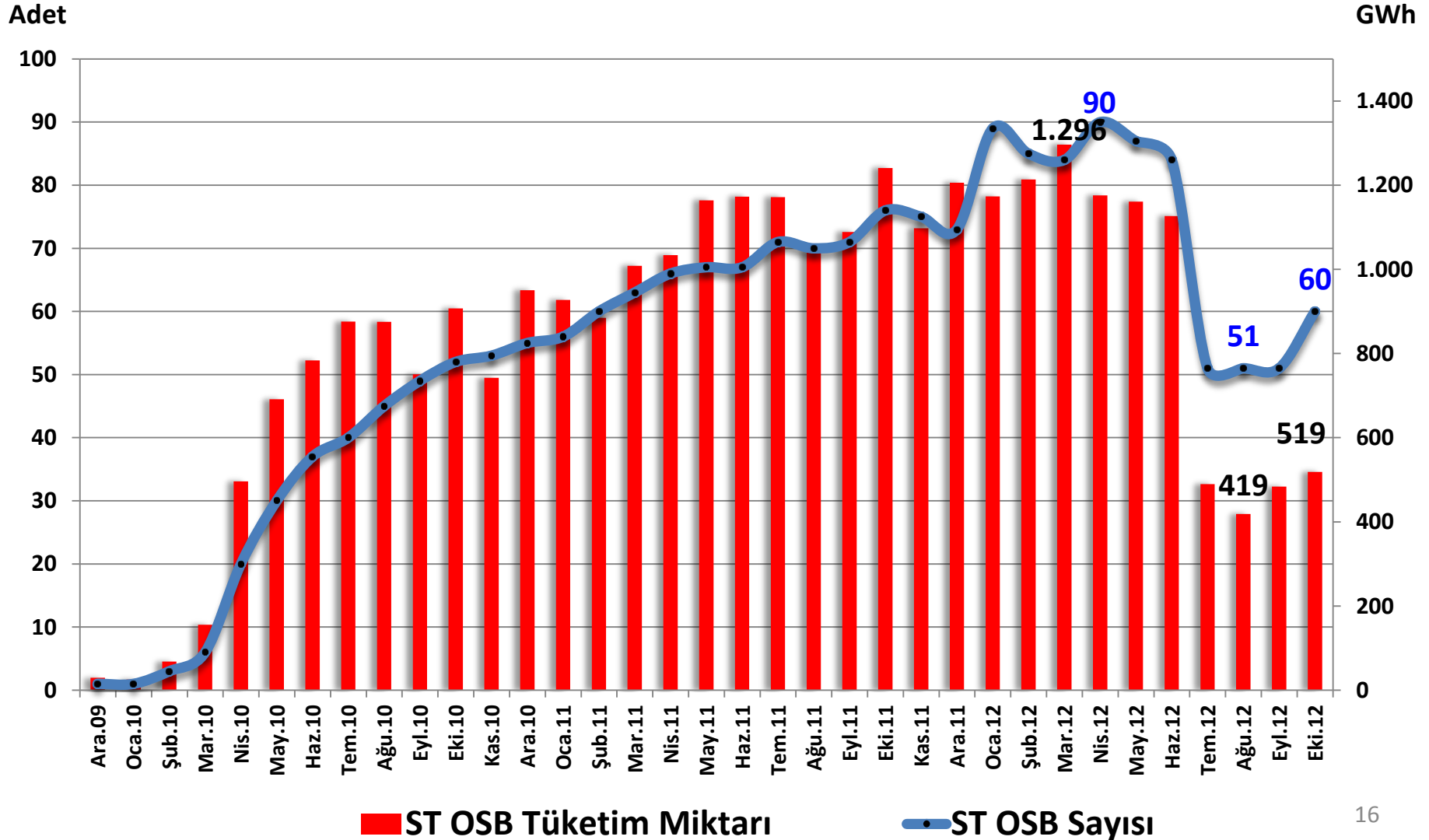


		<b>PTF &lt; SMF</b>	<b>PTF &gt; SMF</b>
<b>TÜKETİM TAHMİNİ</b>	<b>DÜŞÜK</b>	<b>ZARAR</b>	<b>-</b>
	<b>YÜKSEK</b>	<b>-</b>	<b>ZARAR</b>

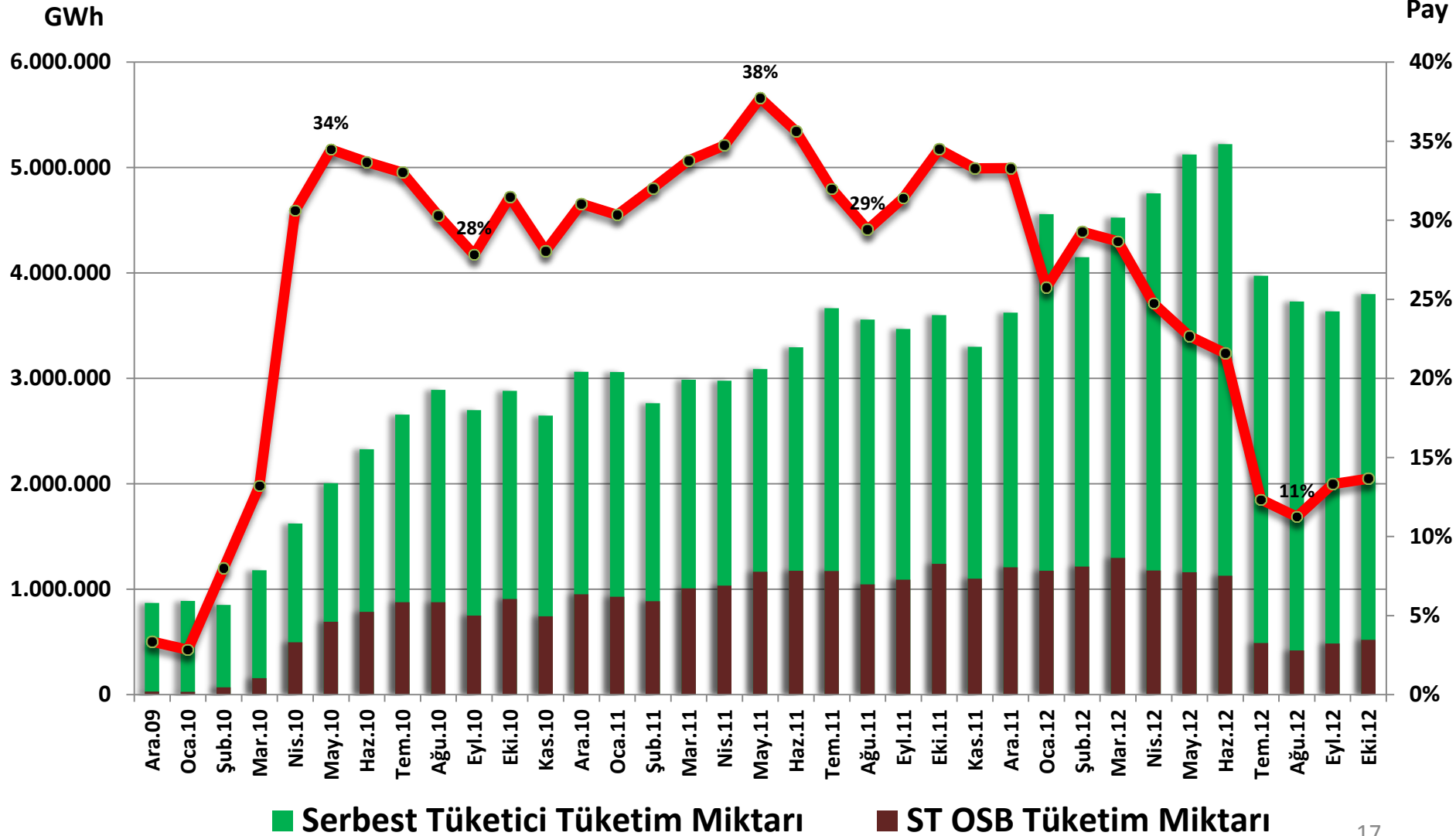
# SERBEST TÜKETİCİLİKTE MEVSİMSEL DEĞİŞİMLER



# SERBEST TÜKETİCİ OLARAK ELEKTRİK TEDARİK EDEN OSB SAYISI VE TÜKETİMLERİ



# SERBEST TÜKETİCİ'ler içerisinde OSB'lerin PAYI



# 5 Kasım tarihli EPDK Kurul Kararı

**Madde 1** - Diğer tedarikçilerden ikili anlaşmalarla elektrik enerjisi tedarik etmekte olan tüketiciler ile tedarikçileri arasındaki enerji satış sözleşmesinin sonlandırılıp bu tüketicilerin perakende satış lisansı sahibi dağıtım şirketlerinden (veya perakende satış şirketlerinden) **perakende satış sözleşmesi ile elektrik enerjisi satın alması halinde;** bu tüketicilere uygulanacak perakende satış fiyatı, faturaya esas aydaki her bir uzlaştırma dönemi için ilgili uzlaştırma dönemindeki **Gün Öncesi Fiyatına BKMT (%3,49) eklenerek hesaplanan fiyattır.**

# 5 Kasım tarihli EPDK Kurul Kararı

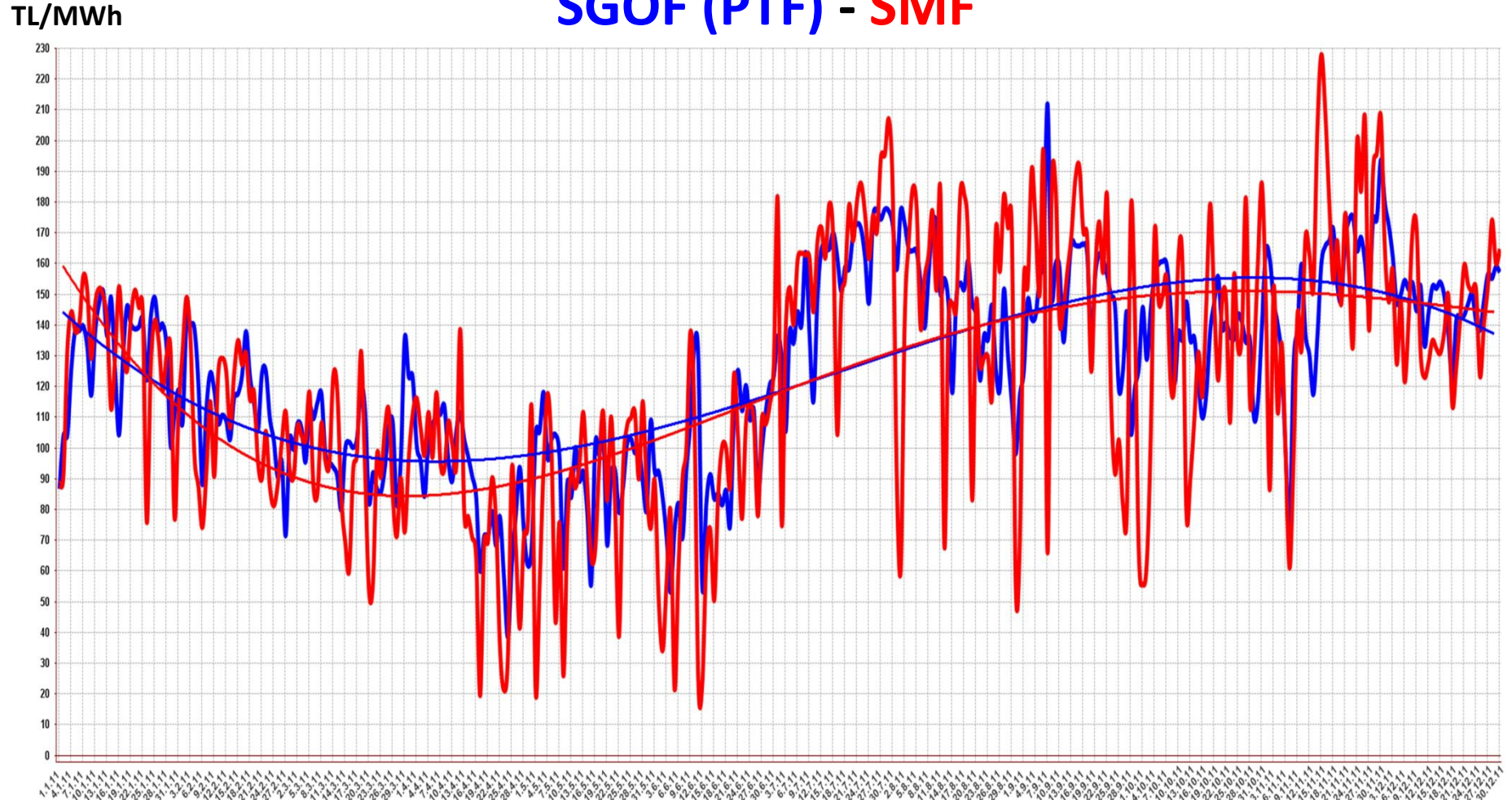
- **Madde 2** - Perakende satış lisansı sahibi dağıtım şirketine (veya perakende satış şirketine) fatura edilen **Sıfır Bakiye Düzeltme Tutarı, geçmişe dönük düzeltme kalemi, piyasa işletim ücreti, iletim ek ücreti, süresinde ödenmeyen alacaklar payı ve YEKDEM kapsamında yansıtılan net bedel tutarlarından tüketimleri oranında ilgili tüketicilere düşen pay da bu tüketicilerin faturalarına yansıtılır.**

# 5 Kasım tarihli EPDK Kurul Kararı

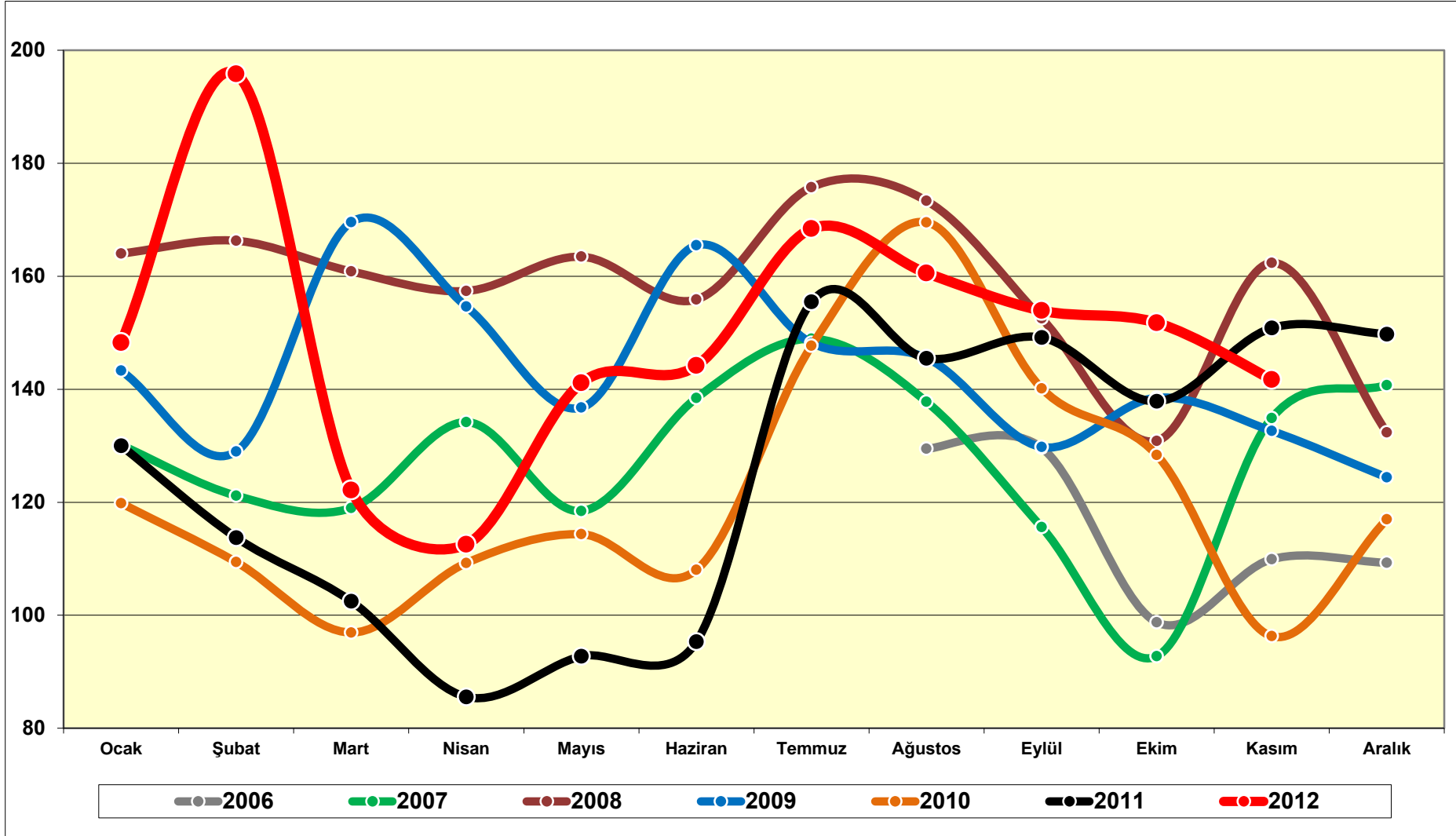
- **Madde 4** - Bu Kurul Kararının 1 inci ve 2 nci maddeleri kapsamındaki uygulama **bir sonraki perakende satış tarife döneminin sonuna kadar** devam eder.
- **Madde 6-** Bu Karar **01/01/2013** tarihinde yürürlüğe girer.

# GÜNLÜK FİYAT DEĞİŞİMLERİ

SGÖF (PTF) - SMF



# AYLAR BAZINDA ORTALAMA SİSTEM FİYATLARI



# TEŞEKKÜRLER

e-posta : [eaytac@endaenerji.com.tr](mailto:eaytac@endaenerji.com.tr)

telefon : 0 532 581 44 51