

2024 yılı ARALIK ayında elektrik tüketimi, bir önceki aya göre 3,05 oranında artmıştır.

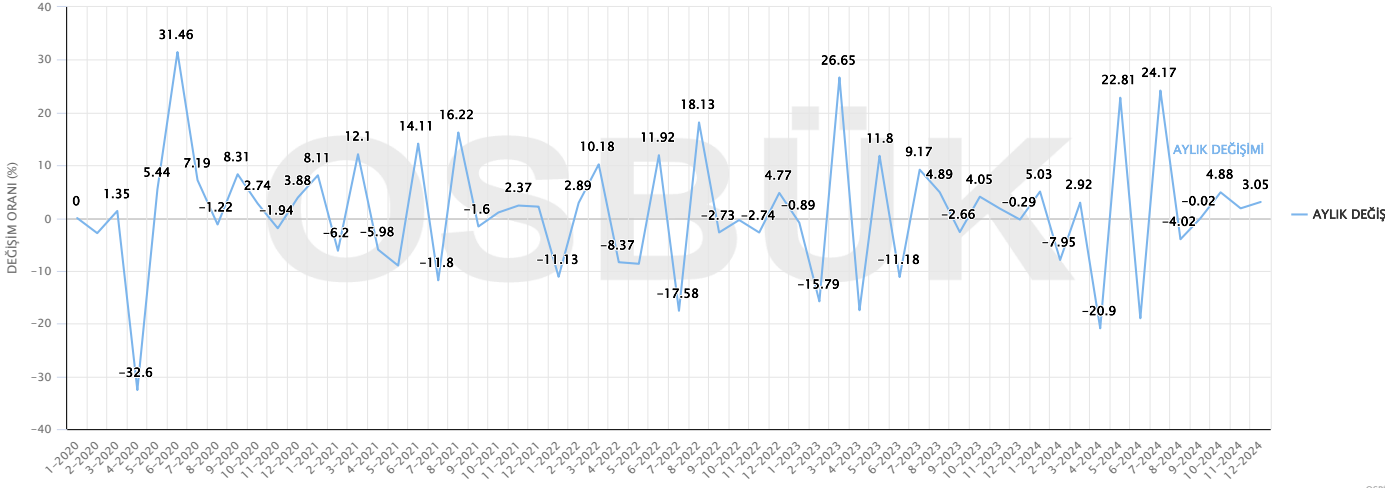
ARALIK 2024'de, 2023 yılının aynı ayına göre elektrik tüketimi 2,71 oranında artmıştır.

2024 OCAK-ARALIK dönemindeki elektrik tüketimi 2023 yılının aynı dönemine göre 0,57 oranında artmıştır.

AÇIKLAMA: 6 Şubat 2023 tarihinde meydana gelen depremin etkilediği 11 şehirde, OSBÜK Enerji İzleme Sistemine dahil olan 25 OSB'de 2024 yılı ARALIK ayındaki elektrik tüketimi, bir önceki aya göre 10,09 oranında artmıştır. 25 OSB'de ARALIK 2024'de, 2023 yılının aynı ayına göre elektrik tüketimi 4,10 oranında azalmıştır. Bu OSB'lerde 2024 OCAK-ARALIK dönemindeki elektrik tüketimi 2023 yılının aynı dönemine göre 2,71 oranında azalmıştır.

ELEKTRİK TÜKETİMİNİN AYLIK DEĞİŞİMİ

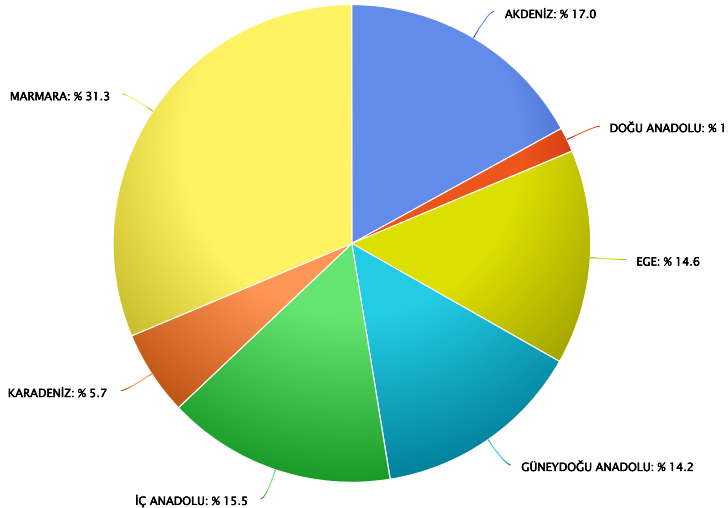
Kaynak: OSBÜK İstatistikleri



Bölgelere Göre Elektrik Tüketimi

BÖLGE ADI	TÜRKİYE TOPLAMI İÇİNDEKİ ORANI(%)	DEĞİŞİMLER		
		2024 KASIM AYINA GÖRE	2023 ARALIK AYINA GÖRE	OCAK-ARALIK 2023 OCAK-ARALIK 2024 DÖNEMLERİ ARASI
AKDENİZ	17,01	4,01	-7,30	-3,16
DOĞU ANADOLU	1,67	-0,30	23,38	17,96
EGE	14,56	2,17	9,12	4,79
GÜNEYDOĞU ANADOLU	14,20	16,70	-1,45	-2,55
İÇ ANADOLU	15,50	1,73	13,45	4,30
KARADENİZ	5,75	3,13	3,96	5,50
MARMARA	31,31	-1,48	1,93	-0,89

BÖLGELERİN TÜRKİYE GENELİNE GÖRE ELEKTRİK TÜKETİM ORANLARI



2024 yılı ARALIK ayında tüketilen toplam elektriğin %31,31 kadarı MARMARA bölgesinde tüketilmiştir.

2024 ARALIK ayında, 2024 KASIM ayına göre en çok tüketim artışı GÜNEYDOĞU ANADOLU bölgesinde olmuş, 2023 ARALIK ayına göre en çok tüketim artışı ise DOĞU ANADOLU bölgesinde olmuştur.

2024 OCAK- ARALIK döneminde 2023 yılının aynı dönemine göre en çok tüketim artışı ise DOĞU ANADOLU bölgesinde olmuştur.

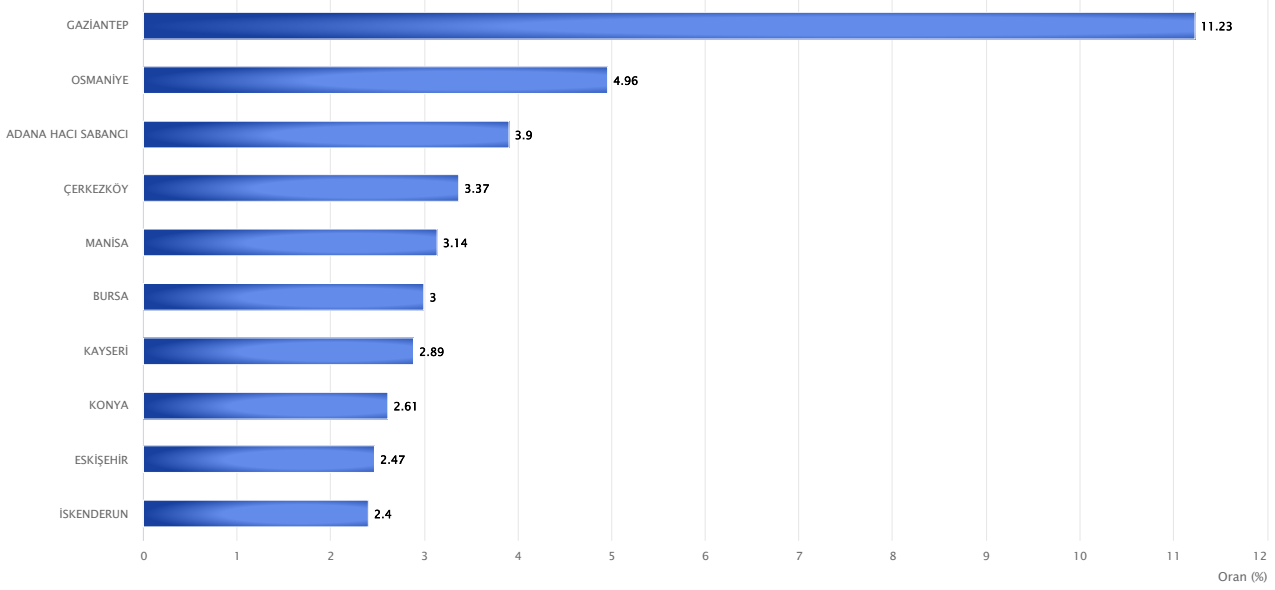
OSB Düzeyine Göre Elektrik Tüketimi

2024 yılı ARALIK ayında tüketilen toplam elektriğin %39,99 kadarı 10 OSB'de tüketilmiştir.

En çok elektrik tüketimi GAZİANTEP OSB'de gerçekleşmiştir. Bu OSB'yi sırasıyla OSMANİYE ve ADANA HACI SABANCI OSB'leri takip etmiştir.

2024 ARALIK AYINDA TÜRKİYE GENELİNDE EN ÇOK ELEKTRİK TÜKETEN İLK 10 OSB

Kaynak: OSBÜK İstatistikleri



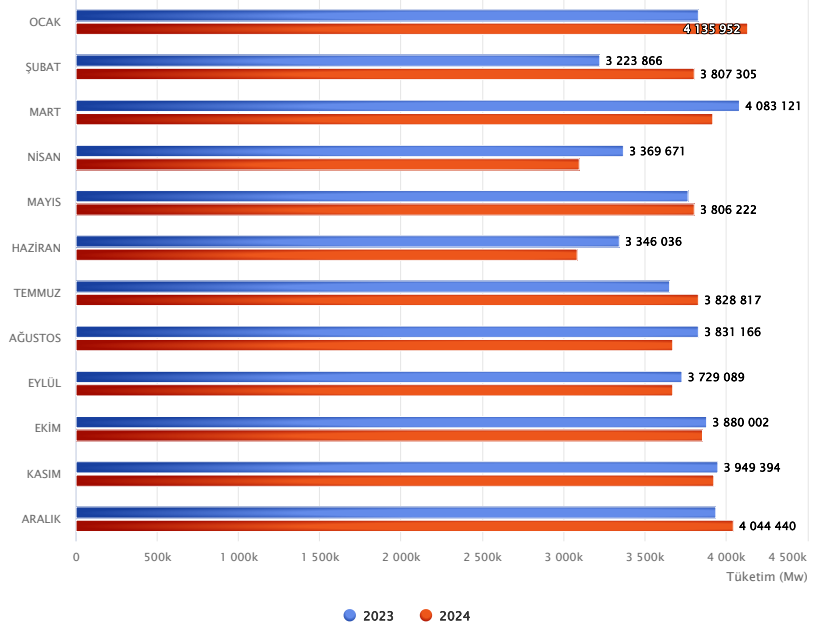
Türkiye Geneli Elektrik Tüketimi (Mw)

AYLIK TÜKETİMLER (Mwh)

AY	2023	2024	% DEĞİŞİM
OCAK	3.828.545	4.135.952	8,03
ŞUBAT	3.223.866	3.807.305	18,10
MART	4.083.121	3.918.345	-4,04
NİSAN	3.369.671	3.099.344	-8,02
MAYIS	3.767.314	3.806.222	1,03
HAZİRAN	3.346.036	3.083.559	-7,84
TEMMUZ	3.652.713	3.828.817	4,82
AĞUSTOS	3.831.166	3.675.055	-4,07
EYLÜL	3.729.089	3.674.452	-1,47
EKİM	3.880.002	3.853.767	-0,68
KASIM	3.949.394	3.924.734	-0,62
ARALIK	3.937.882	4.044.440	2,71

2023-2024 YILLARINA AİT AYLIK TÜKETİMLER

Kaynak: OSBÜK İstatistikleri



Kapsam ve Metodoloji

OSBÜK Enerji İzleme Sistemi 190 OSB'den toplanan verilerden oluşmaktadır. 101 OSB'den uzaktan okuma ile anlık, 89 OSB'den ise günlük olarak veri akışı sağlanmaktadır.

Veri toplanan 190 OSB, işletmedeki OSB'lerin;

Toplam Hektar Büyükliğünün	Toplam Parsel Sayısının	Toplam İstihdamın	Toplam Katılımcının	Toplam Elektrik Tüketiminin
%82 'ine	%82 'ine	%89 'ine	%94 'üne	%92 'sine

karşılık gelmektedir.



Bilişim ve İş Geliştirme Müdürlüğü