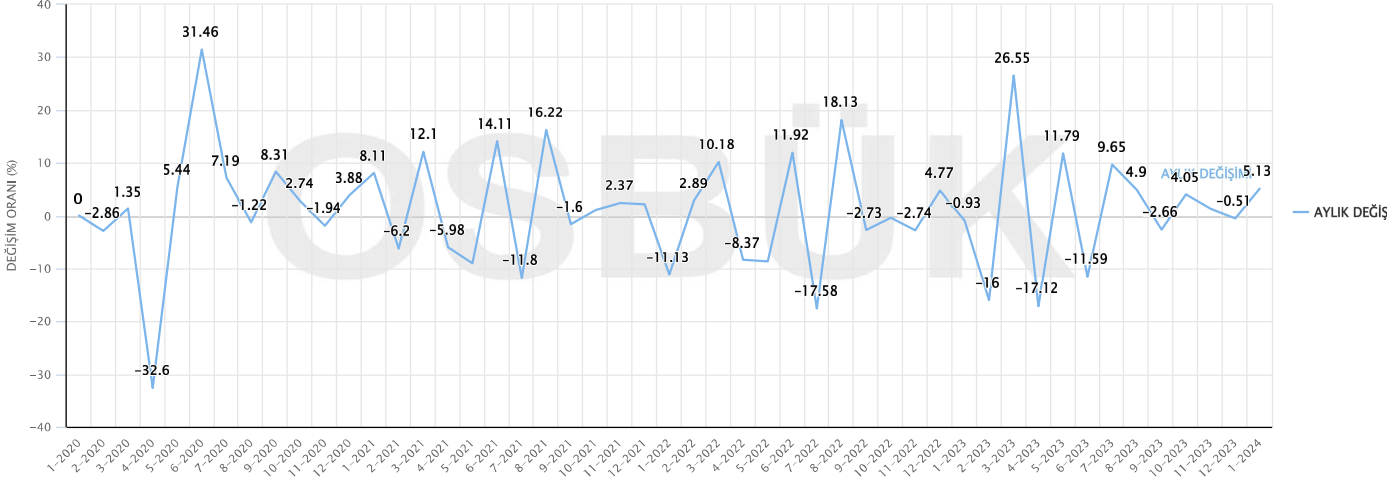


2024 yılı OCAK ayında elektrik tüketimi, bir önceki aya göre 5,13 oranında artmıştır.
OCAK 2024'de, 2023 yılının aynı ayına göre elektrik tüketimi 7,51 oranında artmıştır.

AÇIKLAMA: 6 Şubat 2023 tarihinde meydana gelen depremin etkilediği 11 şehirde, OSBÜK Enerji İzleme Sistemine dahil olan 15 OSB'de 2024 yılı OCAK ayındaki elektrik tüketimi, bir önceki aya göre 3,29 oranında artmıştır. 15 OSB'de OCAK 2024'de, 2023 yılının aynı ayına göre elektrik tüketimi 13,22 oranında artmıştır.

ELEKTRİK TÜKETİMİNİN AYLIK DEĞİŞİMİ

Kaynak: OSBÜK İstatistikleri

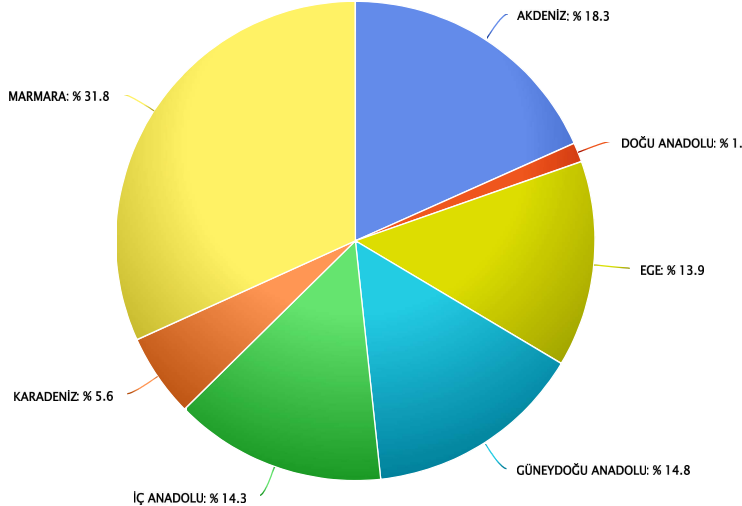


OSBİ

Bölgelere Göre Elektrik Tüketimi

BÖLGE ADI	TÜRKİYE TOPLAMI İÇİNDEKİ ORANI(%)	DEĞİŞİMLER	
		2023 ARALIK AYINA GÖRE	2023 OCAK AYINA GÖRE
AKDENİZ	18,31	2,70	16,35
DOĞU ANADOLU	1,33	-0,02	-2,16
EGE	13,91	9,26	6,79
GÜNEYDOĞU ANADOLU	14,77	4,23	8,31
İÇ ANADOLU	14,31	6,55	0,76
KARADENİZ	5,62	3,43	30,38
MARMARA	31,75	5,15	3,27

BÖLGELERİN TÜRKİYE GENELİNE GÖRE ELEKTRİK TÜKETİM ORANLARI



Highcharts.com

2024 yılı OCAK ayında tüketilen toplam elektriğin %31,75 kadarı MARMARA bölgesinde tüketilmiştir.

2024 OCAK ayında, 2023 ARALIK ayına göre en çok tüketim artışı EGE bölgesinde olmuş, 2023 OCAK ayına göre en çok tüketim artışı ise KARADENİZ bölgesinde olmuştur.

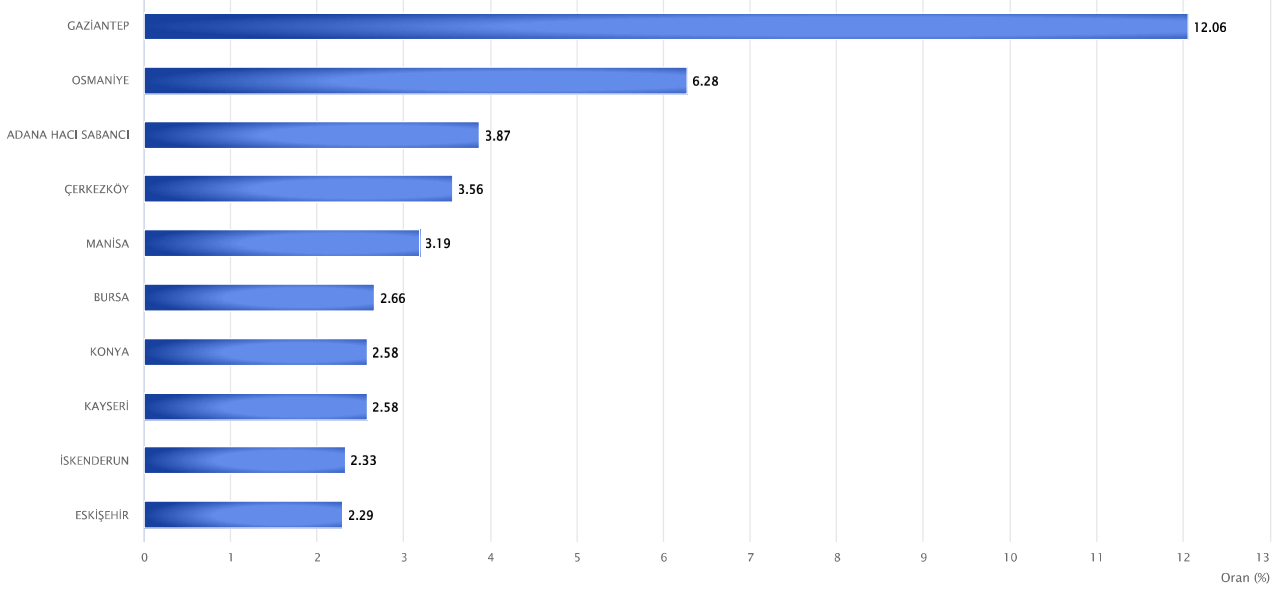
OSB Düzeyine Göre Elektrik Tüketimi

2024 yılı OCAK ayında tüketilen toplam elektriğin %41,38 kadarı 10 OSB'de tüketilmiştir.

En çok elektrik tüketimi GAZİANTEP OSB'de gerçekleşmiştir. Bu OSB'yi sırasıyla OSMANİYE ve ADANA HACI SABANCI OSB'leri takip etmiştir.

2024 OCAK AYINDA TÜRKİYE GENELİNDE EN ÇOK ELEKTRİK TÜKETEN İLK 10 OSB

Kaynak: OSBÜK İstatistikleri



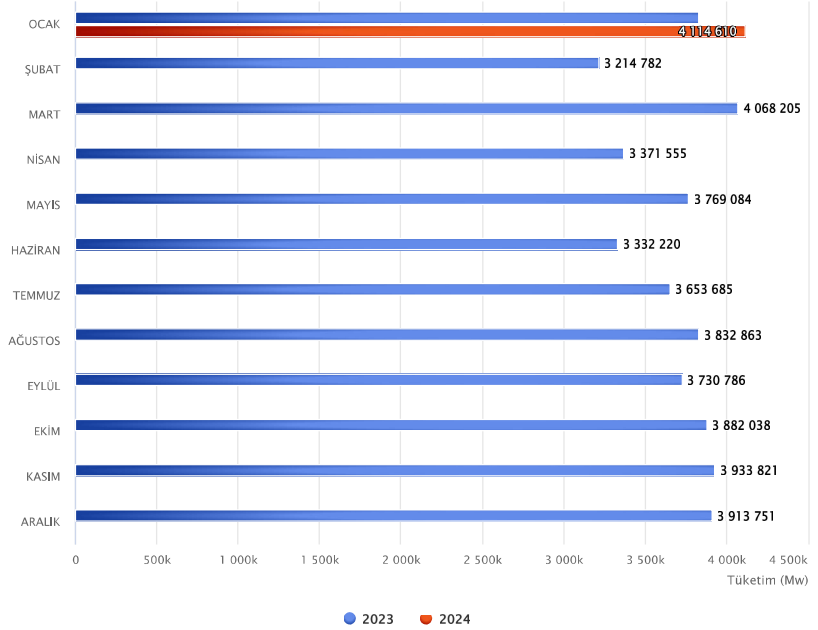
Türkiye Geneli Elektrik Tüketimi (Mw)

AYLIK TÜKETİMLER (Mw)

AY	2023	2024	% DEĞİŞİM
OCAK	3.827.174	4.114.610	7,51
ŞUBAT	3.214.782	-	0.00
MART	4.068.205	-	0.00
NİSAN	3.371.555	-	0.00
MAYIS	3.769.084	-	0.00
HAZİRAN	3.332.220	-	0.00
TEMMUZ	3.653.685	-	0.00
AĞUSTOS	3.832.863	-	0.00
EYLÜL	3.730.786	-	0.00
EKİM	3.882.038	-	0.00
KASIM	3.933.821	-	0.00
ARALIK	3.913.751	-	0.00

2023-2024 YILLARINA AİT AYLIK TÜKETİMLER

Kaynak: OSBÜK İstatistikleri



Kapsam ve Metodoloji

OSBÜK Enerji İzleme Sistemi 189 OSB'den toplanan verilerden oluşmaktadır. 101 OSB'den uzaktan okuma ile anlık, 88 OSB'den ise günlük olarak veri akışı sağlanmaktadır.

Veri toplanan 189 OSB, işletmedeki OSB'lerin;

Toplam Hektar Büyükliğünün %82 'ine	Toplam Parsel Sayısının %82 'ine	Toplam İstihdamın %89 'ine	Toplam Katılımcının %94 'üne	Toplam Elektrik Tüketiminin %92 'sine
--	---	---	---	--

karşılık gelmektedir.

